

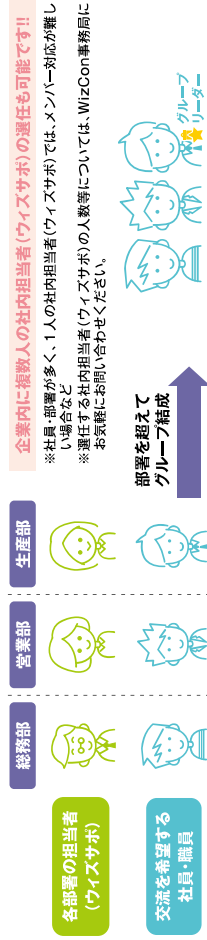
グループ登録のパターン

CASE 1 ひとつの企業内でグループをつくる場合

① 1企業に**1人**の社内担当者(ウイズサポ)を選任するケース

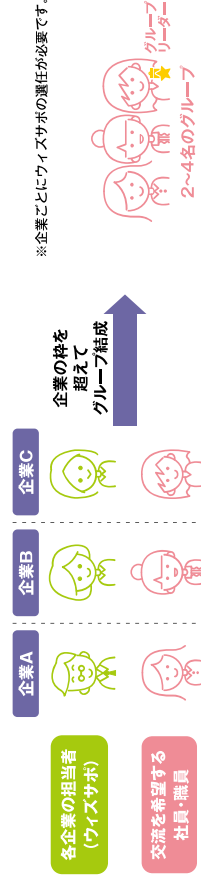


② 1企業内に**複数**の社内担当者(ウイズサポ)を選任するケース



CASE 2 複数の企業でグループをつくる場合

① 組合・団体・商工会・商店街等に加盟する**会員(企業)同士**でグループとして登録できます。



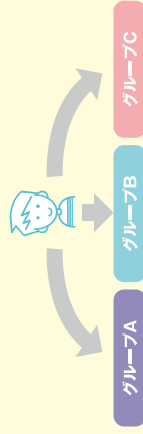
② 同級生や趣味・サークルを通じた**仲間**等でも一つのグループとして登録できます。



1人で

複数のグループに登録できます。

※ただし、1人3グループまで。



人も企業もつながる。

WizCon

ウイズコン NAGASAKI

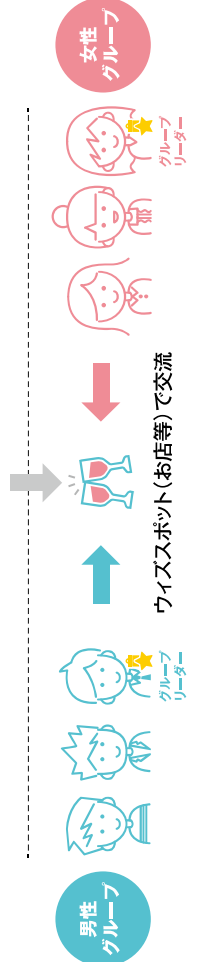
「WizCon (ウイズコン)」とは、県内の企業・団体に所属する独身の方々のグループ交流を目的とし、長崎県と21市町が共同で運営する企業間交流システムです。「人も企業もながさきも一緒に活き活きと生きていけるように」との願いを込めて、県内全域で企業間交流を促進します。

ウイズコン企業(登録企業)



WizCon システム (WizCon事務局)

グループ同士で交流プランを選んで申し込み



こんなメリットが!!

職場環境がイキイキ!

交流を通して、社員同士のコミュニケーションが生まれ、社内の活性化につながります。

企業のイメージアップにつながる!

新たな取り組みで、新しい企業イメージが生まれます。

他企業との

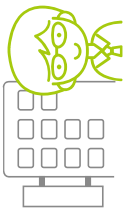
マッチングのチャンス

企業同士の情報・意見交換など、異業種交流のきっかけになります。



企業・団体のご担当者様へ

企業・団体内で担当者(ウイズサポ)を選任のうえ、『ウイズコン企業』として登録してください!



※社員の皆さんがグループ登録するためには、企業・団体等が「ウイズコン企業」として登録する必要があります。

- **ウイズサポの役割**
- **WizConの社内周知**
- **グループ登録の承認**

登録はホームページの登録申請フォームで!!

ウイズコン企業登録手順

①ウイズコン企業登録申請フォームに入力

【ウイズコン企業登録申請フォーム】
<https://www.wizcon-nagasaki.jp/join/company/>

上記アドレスまたは右のQRコードから、仮登録申請フォームにアクセスし、必要事項を入力の上、申請を行ってください。
 仮パスワードが記載された仮登録完了メールが届きます。

仮登録完了

仮登録完了メールに記載されているURLにアクセスし、新パスワードの設定及び本登録の手続きを行ってください。

②ウイズコン企業情報を編集

編集フォームにログインし、『企業情報の入力』を行ってください。

本登録完了

WizCon事務局の確認後、グループ登録に必要な「企業コード」が発行されます。

グループ承認手順

③社員への周知及びグループ登録の承認

- (1)社員にWizConへの参加を呼びかけ、あわせて「企業コード」を周知します。
- (2)グループ登録を希望する社員は、専用サイトから登録を申請します。
- (3)申請があったら、ウイズサポへ承認依頼が届きますので、独自の社員であることを確認してください。

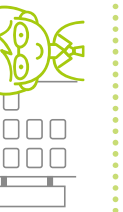
グループ登録完了

グループ登録をされる方へ

ウイズコンに参加するには?



ウイズコン企業に所属する方同士で2~4名の同性の独身グループをつくり、グループ登録してください!



★グループ登録するには、所属する企業・団体が「ウイズコン企業」として登録されている必要があります。

ウイズコン登録企業一覧 ▶
<https://www.wizcon-nagasaki.jp/companylist/>
 ※所属する企業・団体が「ウイズコン企業」として登録されていない場合は、WizCon事務局へご相談ください。



登録までの流れ — STEP1~4

STEP 1 メンバーを集める!

※グループリーダーを1名決めてください。

STEP 2 企業コードを準備!

※企業コードがわからない場合は社内の担当者(ウイズサポ)またはWizCon事務局へお尋ねください。
 ※部署によってはコードが違う場合もあります。

STEP 3 グループ情報を登録!

- ①グループリーダーが必要事項を入力
- ②グループのIDとパスワードを設定されます
- ③グループのIDとパスワードでログインし、メンバー各自でプロフィールを入力

下記URLもしくはQRコードからアクセスし、必要事項を入力してください。

【グループ登録フォーム】
<https://www.wizcon-nagasaki.jp/join/group>

STEP 4 登録完了!

※社内の担当者(ウイズサポ)およびWizCon事務局の確認に数日かかる場合があります。

登録後、交流会開催までの流れ

