

誰もが「住みたい」
「住み続けたい」町へ

ぎゅちゅ

月曆

TOGITSU CALENDAR

祝日法の改正などにより、祝日・休日、
またその名称が変更になることがあります

令和8年4月

令和9年3月

April 2026 -
March 2027



生産期間は
4月から
10月だよ!

① 団床切り込み ② 散水・生育 ③ 採取

④ 完成 ⑤ 天日干し ⑥ 水洗い

さくらげの生産

時津町
SNSは
こちら!

LINE Instagram YouTube

TOGITSU TOWN IN NAGASAKI
時あるきマップ

町内の様々な情報が掲載!!
こちらの二次元コードから
アクセスしてください!



今月の納税等			
各種税・料金等	期別	納期限	口座振替日
上下水道料金 浄化槽使用料	4月分	4月30日	4月28日
町保育所保育料	3月分(再振替)	—	4月14日
	4月分	4月30日	4月28日



令和8年
(2026)

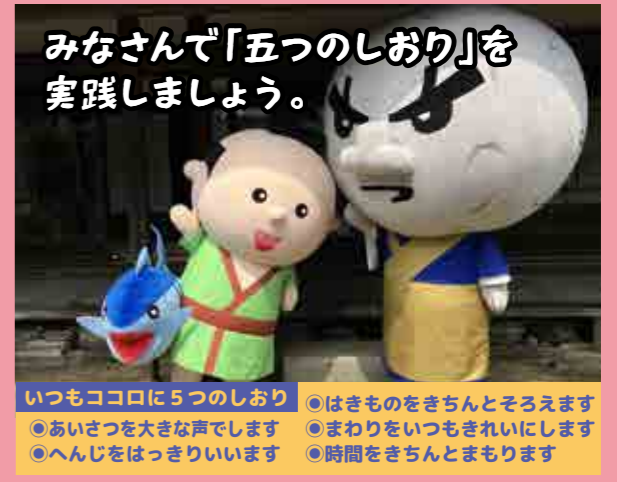
卯月
April

4

地区情報

行事について、詳しくは各地区へお問い合わせください。

行事名	地区
地区運動会	左底
定期総会	元村1
新入生歓迎会	元村2
小学校入学奉告祭	浜田2・浜田4
新入生歓迎会	浜田4
自治会・公民館総会	浜田4
小島田自治会運動会	小島田



みなさんで「五つのしおり」を
実践しましょう。

- いつもココロに5つのしおり
- あいさつを大きな声でします
 - あはれをいつもきれいにします
 - へんじをはっきりいいます
 - はきものをきちんとそろえます
 - まわりをいつもきれいにします
 - 時間をきちんとまもります

4月 就学援助
狂犬病の予防注射

5月 保健事業

6月 就学相談
避難場所災害情報

7月 障害者福祉
高齢者福祉

8月 国民健康保険

9月 ふるさとづくり事業
とぎつ子補助金

10月 子育て相談
子育て支援

11月 児童福祉

A地区

子々川・日並・久留里・左底・浜田5・西時津

B地区

元村・野田・浦・浜田1・4・小島田

日

とっきー プロフィール

誕生日
10月2日
○町内のコスモスから生まれた

性格
○天真爛漫で、元気いっぱい
○楽しいことが好きで、イベント前夜は眠れない
○花を愛する優しい性格でも、ペーロンを漕ぐときは強気

問い合わせ先: 戦略推進課 ☎882-3916

月

レジャースポット
in とぎつ (崎野自然公園)

- さきのランド(屋内)
段ボール遊戯室、図書スペース
- 宿泊施設及びキャンプ場
コテージやバンガロー、テントサイトがあります。日帰りデイキャンプ(バーベキューセットの貸出有り)もできます。
※宿泊施設やデイキャンプのご利用は、WEBか電話による事前予約をお願いします。
- 草スキー場、遊戯広場

お問い合わせ先は、
崎野自然公園管理棟 ☎882-6303
<12月28日~1月4日は休園>

水

1

もやせないごみ
全地区共通

木

2

もやせるごみ A地区
資源「プラ」(プラスチック製容器包装) B地区

金

3

☎ 心配ごと相談
役場 (9:30~12:00)

資源「プラ」(プラスチック製容器包装) A地区
もやせるごみ B地区

土

4

5

☎ 戦没者追悼式
時津公民館

リサイクルデー
子々川・日並・久留里

6

もやせるごみ A地区
資源「カン・ビン」 B地区

7

☎ 2カ月相談
対象: 令和8年1月生まれ

資源「カン・ビン」 A地区
もやせるごみ B地区

8

☎ 町立小・中学校1学期始業式

資源「ざつがみ・紙箱」「ペットボトル」
全地区共通

9

☎ 町立中学校入学式
☎ 1歳6カ月健診
対象: 令和6年8月生まれ

もやせるごみ A地区
資源「プラ」(プラスチック製容器包装) B地区

10

☎ 町立小学校入学式

資源「プラ」(プラスチック製容器包装) A地区
もやせるごみ B地区

11

12

リサイクルデー
左底・元村・野田・浦・小島田

13

もやせるごみ A地区
資源「カン・ビン」 B地区

14

☎ 2歳3カ月相談
対象: 令和6年1月生まれ

資源「カン・ビン」 A地区
もやせるごみ B地区

15

もやせないごみ
全地区共通

16

☎ 1歳児相談
対象: 令和7年5月生まれ

もやせるごみ A地区
資源「プラ」(プラスチック製容器包装) B地区

17

☎ 心配ごと相談
役場 (9:30~12:00)

資源「プラ」(プラスチック製容器包装) A地区
もやせるごみ B地区

18



…学校関係の行事



…保健衛生関係の行事

25

弁護士無料相談
役場 (9:30~12:00)

資源「プラ」
(プラスチック製容器包装)
A地区

もやせるごみ
B地区

23

全国学力・学習状況調査 (小6、中3)
長崎県学力調査 (小5、中2)
10カ月相談
対象: 令和7年7月生まれ

もやせるごみ
A地区

資源「プラ」
(プラスチック製容器包装)
B地区

22

資源
「ざつがみ・紙箱」「ペットボトル」
全地区共通

21

3歳児健診
対象: 令和4年11月生まれ

資源「カン・ビン」
A地区

もやせるごみ
B地区

20

もやせるごみ
A地区

資源「カン・ビン」
B地区

19

リサイクルデー
浜田1~5・西時津

教育相談をおこなっています

お子さんの学校生活や勉強などで心配ごとはありませんか？
または就学前のお子さんの友だちとの関わりや勉強、健康面で気になることはありませんか？
時津町では教育委員会と幼稚園・保育園・学校が連携し、お子さんの将来の自立へ向け、個々に合った教育支援に取り組んでいます。
支援が必要なお子さんへは、早期の対応が効果的です。
気になることがありましたら、教育総務課へお気軽にご相談ください。
保護者の皆さまのご相談お待ちしております。
なお、相談は関係者以外秘密です。安心してご相談ください。

時津町教育委員会教育総務課 (フリーダイヤル) 0120-81-1890

30

もやせるごみ
A地区

資源「プラ」
(プラスチック製容器包装)
B地区

29

昭和の日

ふるさと歴史散歩

第5水曜日は
ごみ収集はありません

28

7カ月相談
対象: 令和7年10月生まれ

資源「カン・ビン」
A地区

もやせるごみ
B地区

27

行政・人権相談
役場 (9:00~12:00)

もやせるごみ
A地区

資源「カン・ビン」
B地区

26

リサイクルデー
北部・中部・東部
リサイクルセンター

狂犬病の予防注射をお忘れなく



犬を飼っている方は、お住まいの市町村で飼い犬の登録を行い、鑑札の交付を受けなければなりません。登録をされていない方は、住民環境課の窓口まで直接お越しの上、登録を行ってください。飼い犬が亡くなるほか、住所や飼い主が替わるなど「何らかの変更」があった場合も手続きが必要となりますので、住民環境課へおたずねください。(町外へ引っ越し場合、転入先での手続きが必要となります。)

犬の飼い主はその犬に対して毎年1回、4月1日から6月30日までの間に狂犬病の予防注射を受けさせなくてはなりません。

時津町の畜犬管理簿に登録されている犬については、その飼い主に対して、毎年4月上旬までに「狂犬病の予防集合注射のご案内ハガキ」を住民環境課から送付いたします。

案内内容の日程で都合がつく方は、各地区の接種会場へご来場ください。都合がつかない方や動物病院での接種を希望する方は、それぞれの動物病院で必ず接種させてください。

各種手数料

- ◆登録手数料: 3,000円……初回の登録時のみ必要です。
- ◆注射済票交付手数料: 550円……毎年、予防注射を受けさせた時に必要です。
- ◆鑑札再交付手数料: 1,600円……鑑札を再交付する場合に必要です。
- ◆注射済票再交付手数料: 340円……注射済票を再交付する場合に必要です。

狂犬病の予防注射…詳しくは「住民環境課 生活環境係」☎865-6097

時津町奨学生募集

時津町では、経済的な理由によって修学が困難な方に奨学資金を貸し付けることで、教育の機会均等及び有為な人材の育成を図るため、奨学資金の貸し付けを行っています。

- 対象者**
町内にお住まいの方のお子さんで、次の全てを満たす方
①大学または短期大学、一部の専修学校専門課程、高等学校、中等教育学校の後期課程、特別支援学校の高等部、高等専門学校のいずれかに在学中であること。*大学院、通信制を除く
②優れた学生でありながら経済的理由で就学困難なこと。(学力と世帯全員の所得を参考にします)
*独立行政法人 日本学生支援機構との併給は出来ません。また、長崎県育英会の奨学金の貸付を受けている場合は併給調整した額を貸し付けます。
- 募集人員** 若干名 ●**願書等配布場所** 教育総務課窓口
- 募集期間** 令和8年度時津町奨学生募集 令和8年6月1日(月)~6月30日(火)
令和9年度時津町予約奨学生募集(令和9年4月進学予定者) 令和8年8月3日(月)~9月30日(水)
- 奨学金貸付月額(いずれから選択)**
高校 国公立及び私立 15,000円・20,000円・25,000円
大学 国公立 15,000円・20,000円・25,000円
私立 25,000円・30,000円・35,000円
- 償還方法**
貸付期間満了の翌月から起算して6か月を経過した後、10年以内に返還

小・中学校就学援助制度のご案内

時津町では、経済的な理由によって小・中学校に在籍するお子さんの学用品費や給食費等についてお困りの方、費用の一部を援助する「就学援助」を行っています。

対象となる人はどんな人ですか？

1. 要保護: 生活保護を受けている方
2. 準要保護: 世帯全体の収入が少ないため、生活が苦しく、学費の支払いに困っている方など

どのような助成がありますか？

1. 要保護: 修学旅行費、学校から治療を指示された特定の病気の医療費
2. 準要保護: 新入学用費、学用品費、給食費、修学旅行費、校外活動費、体育実技用具費、学校から治療を指示された特定の病気の医療費

助成を受けるにはどうしたらいいですか？

助成を受けるには保護者からの申請が必要になります。助成の詳細内容や助成認定の基準などの詳しい内容については、教育総務課にお問い合わせください。

就学援助 / 奨学資金… 詳しくは「教育総務課」☎801-1266



…行政関係の行事



…文化行事等

各種税・料金等	期別	納期限	口座振替日
固定資産税	1期	6月1日	6月1日
軽自動車税(種別割)	全期	6月1日	6月1日
上下水道料金 浄化槽使用料	5月分	6月1日	5月28日
町保育所保育料	4月分(再振替)	—	5月14日
	5月分	6月1日	5月28日



地区情報	行事名	地区
	夜間歩行大会	日並
	久留里鯉のぼり	久留里
	こどもの日	野田
	新入生歓迎	浜田2
	親子でふれあい花いっぱい運動	浜田5
	運動会	西時津



4月 就学援助
狂犬病の予防注射
5月 保健事業

A地区
子々川・日並・久留里・左底・浜田5・西時津

B地区
元村・野田・浦・浜田1・4・小島田

日	月	火	水	木	金	土													
<p>LINE 時津町</p> <p>友達登録をすると、役場からのお知らせを受信したり、申し込みができるようになります。</p> <p>二次元コードから友達登録してね!</p>	<p>時津町が発信する防災情報がわかります。</p> <ul style="list-style-type: none"> ■ ホームページ https://www.town.togitsu.nagasaki.jp/ ・防災マップ・洪水ハザードマップが確認できます https://www.town.togitsu.nagasaki.jp/anzen_anshin/bosai/index.html ■ 電話応答サービス (防災行政無線放送の内容を聞き直しができるサービス)0800-200-3208 ■ メール配信サービス (防災行政無線放送の内容を携帯電話及びパソコン等に一斉配信するサービス) 登録アドレス togitsu@entry.mail-dpt.jp ■ Yahoo!防災速報 (ヤフー(株)が提供する避難情報や豪雨予測などをお知らせするサービス) <iOS版アプリ> https://apps.apple.com/jp/app/id481914139 <Android版アプリ> http://play.google.com/store/apps/details?id=jp.co.yahoo.android.emg 	<ul style="list-style-type: none"> ■ 長崎ケーブルテレビ (デジタルデータ放送で防災行政無線放送の内容を確認できるサービス) ■ 長崎県河川砂防情報システム(ナックス:NAKSS) 雨量情報、河川水位情報、一般気象情報などがわかります。 http://www.kasen-sabo.pref.nagasaki.jp/ ■ 気象庁 砂防気象情報 気象庁の防災気象情報のホームページ https://www.jma.go.jp/jma/ ■ 福岡管区気象台長崎地方気象台 長崎県内における気象情報、気象観測資料など https://www.data.jma.go.jp/nagasaki-c/index.html ■ 国土交通省 防災情報提供センター 国土交通省の防災関連ページ https://www.mlit.go.jp/saigai/bosaijoho/ ■ 国土交通省 長崎河川国道事務所 道路防災情報、交通規制情報、河川防災情報 http://www.qsr.mlit.go.jp/nagasaki/ ■ 地上デジタル放送 データ放送では、いつでも天気予報やニュースなどを見ることができます。 	<p>ふれあいソフトボール大会</p> <p>とき 5月31日(日)</p> <p>場所 ときつ海と緑の運動公園</p>	<p>1</p> <p>☑️ 心配ごと相談 役場(9:30~12:00)</p> <p>資源「プラ」 (プラスチック製容器包装) A地区</p> <p>もやせるごみ B地区</p>	<p>2</p>	<p>3 憲法記念日</p> <p>リサイクルデー 子々川・日並・久留里</p>	<p>4 みどりの日</p> <p>もやせるごみ A地区</p> <p>資源「カン・ビン」 B地区</p>	<p>5 こどもの日</p> <p>資源「カン・ビン」 A地区</p> <p>もやせるごみ B地区</p>	<p>6 振替休日</p> <p>もやせないごみ 全地区共通</p>	<p>7</p> <p>♡ 4カ月健診 対象:令和7年12月生まれ</p> <p>もやせるごみ A地区</p> <p>資源「プラ」 (プラスチック製容器包装) B地区</p>	<p>8</p> <p>♡ 2歳3カ月相談 対象:令和6年2月生まれ</p> <p>資源「プラ」 (プラスチック製容器包装) A地区</p> <p>もやせるごみ B地区</p>	<p>9</p>	<p>10</p> <p>🏫 町立中学校体育大会(予定)</p> <p>リサイクルデー 左底・元村・野田・浦・小島田</p>	<p>11</p> <p>もやせるごみ A地区</p> <p>資源「カン・ビン」 B地区</p>	<p>12</p> <p>♡ 2カ月相談 対象:令和8年2月生まれ</p> <p>資源「カン・ビン」 A地区</p> <p>もやせるごみ B地区</p>	<p>13</p> <p>♡ 1歳6カ月健診 対象:令和6年9月生まれ</p> <p>資源「ざつがみ・紙箱」「ペットボトル」 全地区共通</p>	<p>14</p> <p>♡ 1歳6カ月健診 対象:令和6年10月生まれ</p> <p>もやせるごみ A地区</p> <p>資源「プラ」 (プラスチック製容器包装) B地区</p>	<p>15</p> <p>☑️ 心配ごと相談 役場(9:30~12:00)</p> <p>資源「プラ」 (プラスチック製容器包装) A地区</p> <p>もやせるごみ B地区</p>	<p>16</p>

6月 就学相談
避難場所災害情報
7月 障害者福祉
高齢者福祉
8月 国民健康保険
9月 ふるさとづくり事業
ときつ子補助金
10月 子育て相談
11月 児童福祉



学校関係の行事



保健衛生関係の行事

23

弁護士無料相談
役場(9:30~12:00)

資源「プラ」
(プラスチック製容器包装)
A地区
もやせるごみ
B地区

30

郡中総体 球技・武道
(~31日)

資源「プラ」
(プラスチック製容器包装)
A地区
もやせるごみ
B地区

21

1歳児相談
対象:令和7年6月生まれ

もやせるごみ
A地区
資源「プラ」
(プラスチック製容器包装)
B地区

28

7カ月相談
対象:令和7年11月生まれ

もやせるごみ
A地区
資源「プラ」
(プラスチック製容器包装)
B地区

20

もやせないごみ
全地区共通

27

資源
「ざつごみ・紙箱」「ペットボトル」
全地区共通

19

3歳児健診
対象:令和4年12月生まれ

資源「カン・ビン」
A地区
もやせるごみ
B地区

26

10カ月相談
対象:令和7年8月生まれ

資源「カン・ビン」
A地区
もやせるごみ
B地区

18

もやせるごみ
A地区
資源「カン・ビン」
B地区

25

行政・人権相談
役場(9:00~12:00)

もやせるごみ
A地区
資源「カン・ビン」
B地区

17

町内小学校運動会(予定)

リサイクルデー
浜田1~5・西時津

24

リサイクルデー
北部・中部・東部
リサイクルセンター

31 ふれあい
ソフトボール
大会

第5日曜日は
リサイクルデーはありません

保健事業情報



はり・きゅう施術料の補助

はり・きゅうによる治療を受ける方に、1施術に対し1枚を使用できる補助券を年間1冊(15枚)交付しています。

対象者	1枚の補助額	交付枚数	担当課
時津町に住民票がある74歳までの方	500円	年間15枚	国保・健康増進課

申請に必要なもの

窓口来庁者の身分証明書、印鑑(窓口来庁者は同一世帯家族の補助券を代理申請できます。それ以外の方の代理申請は、本人の委任状が必要です)

※後期高齢者医療加入(原則75歳以上)の方は、治療時にマイナ保険証、資格確認書のいずれかを提示することで、1回あたり700円、月5回を限度に補助されます。詳しくは、高齢者支援課までお問い合わせください。

集団健診

年に1回、ご自分の身体を確認するために特定健康診査があります。心筋梗塞、脳卒中、糖尿病などの生活習慣病は、重症にならないと自覚症状がでないという特徴があり、本人が気づかないところで進行していますので、定期的に検診を受診しましょう。その他、がん検診も含め、本町では集団健診と個別健診(病院で個別に受診)の2種類の受診方法を設けています。

○対象者および実施日時

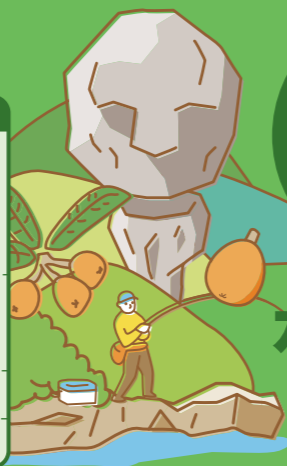
健診区分	対象者	備考	受診料	実施時期・会場
特定健康診査	40~74歳の国民健康保険加入者	【全員】 問診(自覚症状等)、計測(身長・体重・血圧・腹囲)、診察、貧血検査(血色素・赤血球等・ヘマトクリット)、検尿(糖・蛋白・潜血・尿中推定塩分摂取量*)、血中脂質:HDLコレステロール、LDLコレステロール又はnon-HDLコレステロール(中性脂肪が400mg/dl以上である場合または食後採血の場合には、LDLコレステロールに代えてnon-HDLコレステロール)、空腹時中性脂肪又は随時中性脂肪、糖代謝(空腹時血糖又は随時血糖値・HbA1C)、腎機能(尿酸・血清クレアチニン) 注)後期高齢者医療健康診査は*を除く 【必要と判断された方】心電図、眼底検査	無料	コスモス会館会場 7月24日(金) 7月25日(土) 11月28日(土) 11月29日(日) 2月12日(金) 2月13日(土)
後期高齢者医療健康診査	後期高齢者医療加入者(原則75歳以上の方)		無料	
基本健康診査	19~39歳の健康診査を受ける機会のない方 40歳以上で生活保護を受けている方		600円 無料	時津公民館会場 11月30日(月)
がん検診	がん検診		100円 100円 400円 500円 1,600円 300円 400円	
がん検診	肺がん・結核	40歳以上の方 ※65歳以上は結核検診を同時実施 なお、結核検診にかかる費用は無料	胸部レントゲン撮影	すべて午前中実施予定
がん検診	大腸がん	40歳以上の方	事前に渡す容器で採便	
がん検診	胃がん	40歳以上の方	胃のレントゲン撮影	
がん検診	ピロリ菌抗体検査	長崎県国民健康保険加入者のうち40、45、50、55、60、65、70、74歳の方※今までに受診したことのない方	血液検査	
がん検診	前立腺がん	40歳以上の男性	PSA法(血液検査)	
がん検診	子宮がん	20歳以上の女性(2年に1回)	内診、細胞診体部(特定の方)	
がん検診	乳がん	40歳以上の女性(2年に1回)	マンモグラフィ検査(2年に1回)	
骨粗鬆症	40、45、50、55、60、65、70歳の女性	問診、骨量測定、事後指導	300円	

- 実施場所…時津町コスモス会館(浜田郷520-12)
北部コミュニティセンター(日並郷1317-1)
時津公民館(元村郷429-2)
- 申込方法…町公式LINEでの申込み、または受診申込書を町国保・健康増進課にご提出をお願いします。受診申込書は約2か月前に自治会加入の全世帯に配付します(自治会に加入されていない方は、町国保・健康増進課で直接申込みをすることができます)。
- 受診通知…申込締切日以降に日程調整し、受診日等を通知します。
- 受診料…受診日当日にお持ちください。(現金またはキャッシュレス決済)。ただし、各種がん検診・骨粗鬆症検診については、以下の方は受診料が無料となります。必要なものを持参してください。

受診料が無料となる方	必要なもの
70歳以上の方	なし
生活保護受給世帯の方	町福祉課発行の生活保護受給世帯証明書(無料)
町民税非課税世帯の方	町税務課発行の町民税世帯課税証明書(最新の状況が非課税であることがわかるもの)(発行手数料300円)
障害者手帳1~3級をお持ちの方	身体障害者手帳
療育手帳A判定をお持ちの方	療育手帳
精神障害者保健福祉手帳をお持ちの方	精神障害者保健福祉手帳

※長崎県国民健康保険加入者以外の方の特定健康診査については、ご加入の医療保険へお問い合わせください。

今月の納税等			
各種税・料金等	期別	納期限	口座振替日
町県民税・森林環境税	1期	6月30日	6月30日
国民健康保険税	1期		
介護保険料	1期		
上下水道料金 浄化槽使用料	6月分		6月29日
町保育所保育料	5月分(再振替)	—	6月15日
	6月分	6月30日	6月29日



令和8年
(2026)

水無月
June

6



地区情報

行事について、詳しくは各地区へお問い合わせください。

行事名	地区
大村湾キス釣り大会	元村2
浦郷ペーロン大会	浦
いもさし(3世代交流)	西時津
きらく会 いもさし	小島田



4月 就学援助
狂犬病の予防注射
5月 保健事業

日	月	火	水	木	金	土	
A地区 子々川・日並・久留里・左底・浜田5・西時津	6月7日(日) 町内一斉清掃 みんなで 取り組もう 一斉清掃!! 6月は環境月間です	1 特設人権相談 役場(10:00~15:00) もやせるごみ A地区 資源「カン・ビン」 B地区	2 2カ月相談 対象:令和8年3月生まれ 資源「カン・ビン」 A地区 もやせるごみ B地区	3 もやせないごみ 全地区共通	4 4カ月健診 対象:令和8年1月生まれ もやせるごみ A地区 資源「プラ」(プラスチック製容器包装) B地区	5 時津北小学校交通少年団入団式(予定) 心配ごと相談 役場(9:30~12:00) 資源「プラ」(プラスチック製容器包装) A地区 もやせるごみ B地区	
	7 町内一斉清掃 リサイクルデー 子々川・日並・久留里	8 2歳3カ月相談 対象:令和6年3月生まれ もやせるごみ A地区 資源「カン・ビン」 B地区	9 資源「カン・ビン」 A地区 もやせるごみ B地区	10 1歳6カ月健診 対象:令和6年11月生まれ 資源「ざつがみ・紙箱」「ペットボトル」 全地区共通	11 1歳6カ月健診 対象:令和6年12月生まれ もやせるごみ A地区 資源「プラ」(プラスチック製容器包装) B地区	12 資源「プラ」(プラスチック製容器包装) A地区 もやせるごみ B地区	13 郡中総体 水泳(~14日)
	14 郡中総体 ラグビー・新体操 リサイクルデー 左底・元村・野田・浦・小島田	15 時津小学校教育週間(~19日)(予定) 時津北小学校教育週間(~19日)(予定) 時津東小学校教育週間(~19日)(予定) 鳴鼓小学校教育週間(~19日)(予定) もやせるごみ A地区 資源「カン・ビン」 B地区	16 郡中総体陸上 3歳児健診 対象:令和5年1月生まれ 資源「カン・ビン」 A地区 もやせるごみ B地区	17 もやせないごみ 全地区共通	18 1歳児相談 対象:令和7年7月生まれ もやせるごみ A地区 資源「プラ」(プラスチック製容器包装) B地区	19 心配ごと相談 役場(9:30~12:00) 資源「プラ」(プラスチック製容器包装) A地区 もやせるごみ B地区	20 郡中総体 体操

B地区
 元村・野田・浦・浜田1~4・小島田

6月 就学相談
避難場所災害情報
7月 障害者福祉
高齢者福祉
8月 国民健康保険
9月 ふるさとづくり事業
とぎつ子補助金
10月 子育て相談
子育て支援
11月 児童福祉



…学校関係の行事



…保健衛生関係の行事

27

弁護士無料相談
役場 (9:30~12:00)

資源「プラ」
(プラスチック製容器包装)
A地区

もやせるごみ
B地区

25

10カ月相談
対象: 令和7年9月生まれ

もやせるごみ
A地区

資源「プラ」
(プラスチック製容器包装)
B地区

24

資源
「ざつがみ・紙箱」「ペットボトル」
全地区共通

23

資源
「カン・ビン」
A地区

もやせるごみ
B地区

22

時津中学校教育週間(~26日) (予定)
鳴北中学校教育週間(~26日) (予定)
行政・人権相談
役場 (9:00~12:00)

もやせるごみ
A地区

資源
「カン・ビン」
B地区

21

リサイクルデー
浜田1~5・西時津

キャラクター紹介
大岩の守り神
継石坊主

見た目はいかつくてコワモテだがこう見えて大岩に宿る心やさしき守り神。

町民バレーボール大会

とき
6月28日(日)

場所
B&G海洋センターおよび町内各学校体育館

6月1日から6月7日までは水道週間です
「みんなで守ろうきれいな水」
~もう一度考えてほしい「水」の大切さ~
「透き通る 誇れる水に感謝する」
(令和7年度水道週間スローガン)

※水道工事等は、時津町の指定業者以外行いません。軽微な工事を除いて役場への届出が必要ですので、ご注意ください。
時津町水道キャラクター チャップン

トイレの大小レバーを正しく使い分けて、1回につき2~4リットルの節約

30

7カ月相談
対象: 令和7年12月生まれ

資源
「カン・ビン」
A地区

もやせるごみ
B地区

29

もやせるごみ
A地区

資源
「カン・ビン」
B地区

28

町民バレーボール大会
B&G海洋センター ほか

リサイクルデー
北部・中部・東部
リサイクルセンター

日ごろから災害に備え、確認しておきましょう!!

時津町災害警戒本部 ☎882-2211

地区	主な自主避難所	電話
子々川・日並	北部コミュニティセンター	☎095-881-7312
久留里・左底	総合福祉センター	☎095-882-0777
元村・野田・浦	時津町役場	☎095-882-2211
浜田・小島田・西時津	コスモス会館	☎095-882-9955

※想定される災害の種類や規模で、開設する避難所が変わります。

防災関係連絡先	
連絡先	電話・FAX
時津町役場(災害警戒本部)	☎095-882-2211
長崎市消防局北消防署	☎095-848-0119
長崎市消防局北消防署浜田出張所	☎095-882-3345
時津警察署	☎095-881-0110
NTT西日本長崎支店	☎113
九州電力送配電(株)長崎配電事業所	☎0800-777-9424
西部ガス長崎	☎0570-000-312

就学相談のご案内 ~来年度、小学校入学予定児の保護者の皆さまへ~

時津町では、心身の発達等に心配や不安があり、特別な教育支援を必要とするお子さまの就学に関する相談を行っています。
就学相談は、お子さまが個性を十分に発揮し、生き生きと学校生活を送るためにはどうしたらよいのか、保護者と教育委員会と一緒に考えていく場です。
相談をすることで、お子さまの就学先が限定されることはありませんので、安心してご相談ください。

どのような人が対象ですか?

来年春に小学校入学予定のお子さまで、就学について心配ごとがあるお子さまとその保護者を対象とします。

就学相談の申し込み方法は?

現在、通っている幼稚園や保育園にお申し込みください。
申し込みは教育総務課でも受け付けています。電話か窓口で相談の申し込みを受け付け、後日、日程を調整して相談を行います(申し込み当日の相談は行っておりません)。

対象になっていない人は相談できませんか?

来年春に小学校入学予定以外の方は「教育相談」をご利用ください。
※教育相談については4月のページをご覧ください。

就学相談はどのような内容ですか?

- 1 就学相談の申し込みを行います。
- 2 お子さまの様子などをお伺いするための面談を行います。
- 3 保護者と相談し、必要に応じて検査を受けていただきます。
- 4 相談の資料を基に、相談員がアドバイスをいたします。
- 5 保護者と教育委員会で話し合い、保護者の了解のもと就学先を決定します。

就学相談…詳しくは「**教育 総務課**」☎801-1266

避難場所・災害情報…詳しくは「**総務 課**」☎882-2212



…行政関係の行事



…文化行事等

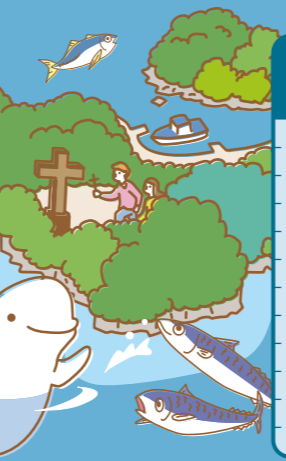
各種税・料金等	期別	納期限	口座振替日
固定資産税	2期	7月31日	7月31日
国民健康保険税	2期		
介護保険料	2期		
後期高齢者医療保険料	1期		
上下水道料金 浄化槽使用料	7月分		7月28日
町保育所保育料	6月分(再振替)	—	7月14日
	7月分	7月31日	7月28日



令和8年
(2026)

文月
July

7



地区情報	行事名	地区
	夏越し祭(奉賛会)	子々川
	関係指導機関との懇談会(青少年健全育成協議会)	日並
	熊野神社夏越し祭	日並
	ふれあいラジオ体操	元村2
	子ども会公民館お泊り会	元村2
	七夕会	浜田2
	子供会たなばた	浜田3
	浜田四地区親子ラジオ体操	浜田4
	マリンスポーツ教室	浜田4
	ふれあい夏休み作品作り	浜田5
	ラジオ体操	小島田
	節句ペーロン	西時津

行事について、詳しくは各地区へお問い合わせください。



●あいさつを大きな声でします ●まわりをいつもきれいにします
●へんじをはっきりいいます ●時間をきちんととめます

日 月 火 水 木 金 土

A地区
子々川・日並・久留里・左底・浜田5・西時津

B地区
元村・野田・浦・浜田1・4・小島田

町・中学生 ペーロン大会

毎年恒例の「時津町ペーロン大会」と「中学生ペーロン大会」が次のとおり開催されます。時津町の夏の風物詩をお楽しみください。

とき 7月19日(日) 予定
午前8時20分開会

場所 時津港第七工区護岸(西時津)

5

リサイクルデー
子々川・日並・久留里

6

もやせるごみ A地区
資源「カン・ビン」 B地区

7

資源「カン・ビン」 A地区
もやせるごみ B地区

8

2カ月相談
対象: 令和8年4月生まれ

資源「ざつがみ・紙箱」「ペットボトル」 全地区共通

9

1歳6カ月健診
対象: 令和7年1月生まれ

もやせるごみ A地区
資源「プラ」(プラスチック製容器包装) B地区

10

資源「プラ」(プラスチック製容器包装) A地区
もやせるごみ B地区

11

12

リサイクルデー
左底・元村・野田・浦・小島田

13

もやせるごみ A地区
資源「カン・ビン」 B地区

14

3歳児健診
対象: 令和5年2月生まれ

資源「カン・ビン」 A地区
もやせるごみ B地区

15

もやせないごみ 全地区共通

16

2歳3カ月相談
対象: 令和6年4月生まれ

もやせるごみ A地区
資源「プラ」(プラスチック製容器包装) B地区

17

町立小・中学校1学期終業式
心配ごと相談
役場(9:30~12:00)

資源「プラ」(プラスチック製容器包装) A地区
もやせるごみ B地区

18

4月 就学援助
狂犬病の予防注射
5月 保健事業
6月 就学相談
避難場所災害情報
7月 障害者福祉
高齢者福祉
8月 国民健康保険
9月 ふるさとづくり事業
とぎつ子補助金
10月 子育て相談
子育て支援
11月 児童福祉



学校関係の行事



保健衛生関係の行事

25

県中総体(～7/27)

24

弁護士無料相談
役場(9:30～12:00)

資源「プラ」(プラスチック製容器包装) A地区
もやせるごみ B地区

23

もやせるごみ A地区
資源「プラ」(プラスチック製容器包装) B地区

22

1歳児相談
対象:令和7年8月生まれ

資源「ざつがみ・紙箱」「ペットボトル」全地区共通

21

資源「カン・ビン」 A地区
もやせるごみ B地区

20 海の日

もやせるごみ A地区
資源「カン・ビン」 B地区

19

時津町ペーロン大会・中学生ペーロン大会(予定)
第七工区護岸(西時津)

リサイクルデー
浜田1～5・西時津

キャラクター紹介!

さば売りこそろ ぎん太
怠け者でくうたらな性格だが唄が好きでどこか憎めない時津の若者。

31

資源「プラ」(プラスチック製容器包装) A地区
もやせるごみ B地区

30

7カ月相談
対象:令和8年1月生まれ

もやせるごみ A地区
資源「プラ」(プラスチック製容器包装) B地区

29

第5水曜日は
ごみ収集はありません

28

10カ月相談
対象:令和7年10月生まれ

資源「カン・ビン」 A地区
もやせるごみ B地区

27

行政・人権相談
役場(9:00～12:00)

もやせるごみ A地区
資源「カン・ビン」 B地区

26

リサイクルデー
北部・中部・東部
リサイクルセンター

高齢者交通費 助成事業について

町の住民基本台帳に記録されている者のうち、令和8年度中に70歳以上となる者(本町に1年以上引き続き住所を有しており、かつ、現に在宅にて居住している者又は在宅と同等とみなすことができる施設入所者等に限る。)であって、運転免許証を所持していない方を対象として、年間最大9,000円分のバスまたはタクシーの交通費を助成しています。
※バスによる助成を希望される方は、長崎バスが発行する記名式のエヌタスカードが必要です。助成の詳細内容や手続き方法は、高齢者支援課までお尋ねください。

高齢者在宅福祉について

- 65歳以上の高齢者の方に安心して暮らしていただけるよう、次の事業を実施しています。各事業を利用するには要件を満たす必要があります。各事業の内容や要件については高齢者支援課までお尋ねください。
- 在宅介護者見舞金支給事業
 - 家族介護用品支給事業
 - 緊急通報体制等整備事業(緊急通報装置の設置)
 - 移送支援サービス事業(介護認定者に対するタクシーチケットの交付)
 - 寝具洗濯乾燥消毒サービス事業
 - ごみ搬出支援ボランティア活動支援事業

高齢者福祉…詳しくは「高齢者支援課」☎882-3940

障害児支援

障害のある子どもに対して、次のとおりさまざまな支援があります。

- 1 障害児通所支援**
 - 児童発達支援
 - 居宅訪問型児童発達支援
 - 放課後等デイサービス
 - 保育所等訪問支援

- 2 その他**
 - 障害児通学支援費支給制度
 - 特別児童扶養手当
 - 障害児福祉手当
 - 軽度・中程度難聴児補聴器購入費助成事業
 - 小児慢性特定疾病児童日常生活用具
 - 医療的ケア児交通費助成事業



障害者福祉 障害のある方が住みなれた地域で生活ができるよう、次のとおりさまざまなサービスがあります。

- 1 介護給付**
 - 居宅介護(ホームヘルプサービス)
 - 重度訪問介護
 - 同行援護
 - 行動援護
 - 療養介護
 - 生活介護
 - 重度障害者等包括支援
 - 短期入所(ショートステイ)
 - 施設入所支援

※認定調査と医師の意見書に基づく障害支援区分の判定が必要になります。
- 2 訓練等給付**
 - 自立訓練(機能訓練、生活訓練、宿泊型)
 - 就労移行支援
 - 就労継続支援(A型・B型)
 - 就労定着支援
 - 就労選択支援
 - 自立生活援助
 - 共同生活援助(グループホーム)

※認定調査が必要になります。
- 3 地域相談支援**
 - 地域移行支援
 - 地域定着支援
- 4 計画相談支援**
- 5 自立支援医療**
 - 自立支援医療(育成医療、更生医療、精神通院)
- 6 補装具給付**
- 7 高額障害者福祉サービス等給付費**
- 8 地域生活支援事業**
 - 相談支援事業(障害者相談支援事業、成年後見制度利用支援事業、住居入居等支援事業)
 - 意思疎通支援事業(手話通訳者設置事業、手話通訳者・要約筆記者派遣事業)
 - 日常生活用具給付等事業(特殊寝台、点字図書等)
 - 移動支援事業 ●日中一時支援事業
 - 地域活動支援センター
 - 訪問入浴支援事業
 - 理解促進研修・啓発事業
 - 自発的活動支援事業
 - 声の広報等発行事業
- 9 その他**
 - 心身障害者福祉タクシー助成
 - 人工透析者通院費助成福祉タクシー
 - 在宅介護者見舞金
 - 自動車運転免許取得・改造費助成
 - 特別障害者手当
 - 心身障害者自動車燃料費助成事業

対象者やサービスの内容などについて詳しく記載した「福祉のしおり」を用意しております。必要な方は福祉課までご連絡ください。

障害者福祉…詳しくは「福祉課 障害福祉係」☎865-6940



行政関係の行事



文化行事等

各種税・料金等	期別	納期限	口座振替日
町県民税・森林環境税	2期	8月31日	8月31日
国民健康保険税	3期		
介護保険料	3期		
後期高齢者医療保険料	2期		
上下水道料金 浄化槽使用料	8月分		8月28日
町保育所保育料	7月分(再振替)	—	8月14日
	8月分	8月31日	8月28日
下水道受益者負担金	1期	8月末日	

令和8年
(2026)

葉月
August

8

地区情報	行事名	地区
	地区民ラジオ体操会	日並
	左底地区夏祭り	左底
	子ども会夏期事業	元村2
	ふれあいラジオ体操	野田
	マリンスポーツ体験	浜田2
	納涼グラウンドゴルフ大会	浜田3
	浜田四地区親子ラジオ体操	浜田4
	ラジオ体操	小島田
	精霊流し	久留里・左底・元村1



4月 就学援助
狂犬病の予防注射

5月 保健事業

日 月 火 水 木 金 土

A地区
子々川・日並・久留里・左底・浜田5・西時津

B地区
元村・野田・浦・浜田1・4・小島田

時津町安全・安心 まちづくり町民大会

とき 8月1日(土)

場所 時津公民館

平和のつどい

昭和20年の8月9日のあの夏の日を忘れないよう、平和の火を灯しましょう。

とき 8月9日(日) 午後6時45分～

場所 時津ウォーターフロント公園

主催:長崎原爆被爆者の会 時津支部・時津町

キャラクター紹介

まんじゅう大好き!
カナリちゃん

常にまんじゅうを片手に持って甘いものが大好きなスイーツ女子。

100年に一人の秀才
青空ウカル

有名進学校に歴代トップの偏差値で合格した100年に一人の秀才。

1

時津町安全・安心
まちづくり町民大会
時津公民館(予定)

2

リサイクルデー
子々川・日並・久留里

3

もやせるごみ A地区
資源「カン・ビン」 B地区

4

資源「カン・ビン」 A地区
もやせるごみ B地区

5

2カ月相談
対象:令和8年5月生まれ

もやせないごみ 全地区共通

6

4カ月健診
対象:令和8年3月生まれ

もやせるごみ A地区
資源「プラ」(プラスチック製容器包装) B地区

7

心配ごと相談
役場(9:30~12:00)

資源「プラ」(プラスチック製容器包装) A地区
もやせるごみ B地区

8

9

町立小中学校登校日(予定)
町立小中学校
時津ウォーターフロント公園

リサイクルデー
左底・元村・野田・浦・小島田

10

町立学校閉庁期間(～19日)(予定)

2歳3カ月相談
対象:令和6年5月生まれ

もやせるごみ A地区
資源「カン・ビン」 B地区

11

山の日

資源「カン・ビン」 A地区
もやせるごみ B地区

12

1歳児相談
対象:令和7年9月生まれ

資源「ざつがみ・紙箱」「ペットボトル」 全地区共通

13

もやせるごみ A地区
資源「プラ」(プラスチック製容器包装) B地区

14

資源「プラ」(プラスチック製容器包装) A地区
もやせるごみ B地区

15

6月 就学相談
避難場所災害情報

7月 障害者福祉
高齢者福祉

8月 国民健康保険

9月 ふるさとづくり事業
とぎつ子補助金

10月 子育て相談
子育て支援

11月 児童福祉



行政関係の行事



学校関係の行事



保健衛生関係の行事

22

特設人権相談
公民館 (10:00~15:00)

21

1歳6カ月健診
対象: 令和7年2月生まれ
心配ごと相談
役場 (9:30~12:00)

20

もやせるごみ A地区
資源「プラ」(プラスチック製容器包装) B地区

19

もやせないごみ 全地区共通

18

3歳児健診
対象: 令和5年3月生まれ
資源「カン・ビン」 A地区
もやせるごみ B地区

17

もやせるごみ A地区
資源「カン・ビン」 B地区

16

リサイクルデー
浜田1~5・西時津

29

弁護士無料相談
役場 (9:30~12:00)
資源「プラ」(プラスチック製容器包装) A地区
もやせるごみ B地区

27

7カ月相談
対象: 令和8年2月生まれ
もやせるごみ A地区
資源「プラ」(プラスチック製容器包装) B地区

26

町立小・中学校登校日
(~31日) (検討中)
資源「ざつごみ・紙箱」「ペットボトル」 全地区共通

25

10カ月相談
対象: 令和7年11月生まれ
資源「カン・ビン」 A地区
もやせるごみ B地区

24

行政・人権相談
役場 (9:00~12:00)
もやせるごみ A地区
資源「カン・ビン」 B地区

23

リサイクルデー
北部・中部・東部
リサイクルセンター

30

第5日曜日は
リサイクルデーはありません

31

もやせるごみ A地区
資源「カン・ビン」 B地区

国民健康保険（国保）について

●加入・脱退の届出を忘れずに!
国民健康保険の加入や脱退の際には手続きが必要です。忘れずに届出を行いましょ。 (氏名や住所などの記載事項に変更があった場合にも手続きが必要です)

国保の加入者とは?
職場の健康保険などに加入していない75歳未満の人は、国民健康保険の加入者となります (生活保護受給者を除く)

届出が遅れると…
国保の加入・脱退の届出が遅れてしまうと、その間の医療費が全額自己負担になるほか、保険負担分を返納していただく場合があります。さらには、国民健康保険税についても、さかのぼって課税されたり、そのまま課税され続けたりすることにもなりますので、14日以内に忘れずに届出を行いましょ。

国保加入者の方で「限度額適用認定証」を希望する方へ
「マイナ保険証 (マイナンバーカードを保険証として利用すること)」または「限度額適用認定証」を医療機関窓口へ提示することで、医療費を自己負担限度額までに抑えることができます。マイナ保険証を使用する場合は役場への申請は不要です。証交付を希望する場合は、役場国保・健康増進課へ申請してください。

こんなときは14日以内に役場へ届出を! ※下表の「届出に必要なもの」のほか、全ての届出にマイナンバー (個人番号) が確認できるものと本人確認ができるもの (運転免許証、パスポートなど) の提示が必要です。なお、マイナンバーカードであれば、個人番号・本人の確認を1枚で兼用することができます。

◎国保に加入するとき

こんなとき	届出に必要なもの
他市町村から転入したとき	
職場などの健康保険をやめたとき	職場などの健康保険をやめた証明書 (離職票など)
子どもが生まれたとき	
生活保護を受けなくなったとき	保護廃止決定通知書

◎国保を脱退するとき…①~③の記載がある場合は、どれも必要です。

こんなとき	届出に必要なもの
他市町村へ転出するとき	資格確認書 または 資格情報のお知らせ
職場などの健康保険に加入したとき	①資格確認書 または 資格情報のお知らせ ②職場などの健康保険に加入した証明書 (連絡票など)
国保加入者が死亡したとき	①資格確認書 または 資格情報のお知らせ ②会葬御礼ハガキ ③喪主の振込先口座
生活保護を受けるようになったとき	①資格確認書 または 資格情報のお知らせ ②保護開始決定通知書

◎その他

こんなとき	届出に必要なもの
転居、世帯分離、世帯合併、世帯主変更、氏名変更したとき	資格確認書 または 資格情報のお知らせ
資格確認書または資格情報のお知らせを紛失・破損したとき	
交通事故など、第三者の行為によるけがや病気のと	必要書類をご案内します 国保・健康増進課へご相談ください
倒産・解雇・雇い止めなどにより離職したとき	雇用保険受給資格者証 ※国保税が軽減されることがあります。
マイナンバーカードの再発行等で個人番号が変わったとき	

国民健康保険…詳しくは「国保・健康増進課」 ☎882-3938

各種税・料金等	期別	納期限	口座振替日
固定資産税	3期	9月30日	9月30日
国民健康保険税	4期		
介護保険料	4期		
後期高齢者医療保険料	3期		
上下水道料金 浄化槽使用料	9月分		9月28日
町保育所保育料	8月分(再振替)	—	9月14日
	9月分	9月30日	9月28日

令和8年 (2026) 長月 September

銭太鼓浮立

日並三地区コッコデショ

地区情報	行事名	地区
	運動会	子々川
	敬老会	久留里
	元村二地区通学合宿	元村2
	敬老会	各地区

行事について、詳しくは各地区へお問い合わせください。

時間をきちんとまもります

●あいさつを大きな声でします ●はきものをきちんとそろえます
●へんじをばっちりいいます ●まわりをいつもきれいにします

A地区 子々川・日並・久留里・左底・浜田5・西時津

B地区 元村・野田・浦・浜田1〜4・小島田

日	月	火	水	木	金	土													
<p>ポケモンのマンホールふた「ポケふた」</p> <p>時津ウォーターフロント公園 時計塔の下に設置されています。</p> <p>「ポケふた」には、「ながさき未来応援ポケモン」のデンリュウのほか、ホーホー・ゴローン・オタチが描かれています。</p> <p>©Pokémon, ©Nintendo/Creatures Inc./GAME FREAK inc. ポケットモンスター・ポケモン・Pokémon は任天堂・クリエーターズ・ゲームフリークの商標です。</p>	<p>1</p> <p>町立小・中学校2学期始業式</p> <p>2カ月相談 対象:令和8年6月生まれ</p> <p>資源「カン・ビン」 A地区 もやせるごみ B地区</p>	<p>2</p> <p>ひきこもり・就労相談 役場(13:00~15:00)</p> <p>もやせないごみ 全地区共通</p>	<p>3</p> <p>4カ月健診 対象:令和8年4月生まれ</p> <p>もやせるごみ A地区 資源「プラ」(プラスチック製容器包装) B地区</p>	<p>4</p> <p>心配ごと相談 役場(9:30~12:00)</p> <p>資源「プラ」(プラスチック製容器包装) A地区 もやせるごみ B地区</p>	<p>5</p>	<p>6</p> <p>事業所対抗ソフトボール大会 とぎつ海と緑の運動公園</p> <p>リサイクルデー 子々川・日並・久留里</p> <p>もやせるごみ A地区 資源「カン・ビン」 B地区</p>	<p>7</p>	<p>8</p> <p>資源「カン・ビン」 A地区 もやせるごみ B地区</p>	<p>9</p> <p>2歳3カ月相談 対象:令和6年6月生まれ</p> <p>資源「ざつがみ・紙箱」「ペットボトル」 全地区共通</p>	<p>10</p> <p>1歳6カ月健診 対象:令和7年3月生まれ</p> <p>もやせるごみ A地区 資源「プラ」(プラスチック製容器包装) B地区</p>	<p>11</p> <p>資源「プラ」(プラスチック製容器包装) A地区 もやせるごみ B地区</p>	<p>12</p>	<p>13</p> <p>リサイクルデー 左底・元村・野田・浦・小島田</p> <p>もやせるごみ A地区 資源「カン・ビン」 B地区</p>	<p>14</p>	<p>15</p> <p>3歳児健診 対象:令和5年4月生まれ</p> <p>資源「カン・ビン」 A地区 もやせるごみ B地区</p>	<p>16</p> <p>もやせないごみ 全地区共通</p>	<p>17</p> <p>10カ月相談 対象:令和7年12月生まれ</p> <p>もやせるごみ A地区 資源「プラ」(プラスチック製容器包装) B地区</p>	<p>18</p> <p>心配ごと相談 役場(9:30~12:00)</p> <p>鳴北中学校合唱コンクール(予定)</p> <p>資源「プラ」(プラスチック製容器包装) A地区 もやせるごみ B地区</p>	<p>19</p>

4月 就学援助
狂犬病の予防注射

5月 保健事業

6月 就学相談
避難場所災害情報

7月 障害者福祉
高齢者福祉

8月 国民健康保険

9月 ふるさとづくり事業
とぎつ子補助金

10月 子育て相談
子育て支援

11月 児童福祉



学校関係の行事



保健衛生関係の行事

26

25

24

23

22

21

20

お彼岸
(~9月26日)

敬老の日

国民の休日

秋分の日

環境衛生週間
(~10月1日)

リサイクルデー
浜田1~5・西時津

もやせるごみ A地区
資源「カン・ビン」 B地区

資源「カン・ビン」 A地区
もやせるごみ B地区

資源「ざつがみ・紙箱」「ペットボトル」
全地区共通

もやせるごみ A地区
資源「プラ」(プラスチック製容器包装) B地区

資源「プラ」(プラスチック製容器包装) A地区
もやせるごみ B地区

小学校入学予定児童の就学時健康診断

来春4月に小学校に入学するお子さんが、安心して学校生活を始められるよう、毎年10月下旬から11月に「就学時健康診断」を行います。

この「就学時健康診断」は、次年度就学予定の全ての児童が受診する必要があります。

対象となる児童の保護者には、10月上旬に、「就学時健康診断通知書」を送付(封書)します。指定された場所で、健康診断を受けていただきますようお願いいたします。

9月10日は下水道の日です

水が生き 暮らしも活きる 下水道

(令和7年度下水道推進標語)

水や下水道を正しく使えば、下水道管や下水処理場の負担が減り、水環境も守れます。下水道の大敵は油。下水道管を詰まらせる原因です。また、水洗トイレ用の紙を使う、髪の毛などを下水道に流さない、といったことに心がけましょう。

下水道マスコットキャラクター「スイスイ」

リサイクルデー
北部・中部・東部
リサイクルセンター

もやせるごみ A地区
資源「カン・ビン」 B地区

資源「カン・ビン」 A地区
もやせるごみ B地区

第5水曜日は
ごみ収集はありません

合同行政・人権相談
役場(9:00~15:00)

7カ月相談
対象:令和8年3月生まれ

応援します! ふるさとづくり事業(まちづくり・ひとづくり)

まちづくり補助金

○時津町に活力を与え、時津町の魅力を発展させるまちづくり事業を行う団体を応援します。

事業の種類	主な事業例	補助の上限額
1 イベント開催事業	○広く町民に呼びかけて行う大会・まつり・発表会・体験事業など ※毎年繰り返し実施する事業(第〇〇回〇〇〇大会)については、原則、対象外。	・補助対象経費が50万円を超える場合は補助対象経費の7割、限度額は200万円(50万円以内は10割)
2 交流事業	○町外団体や地域との交流を通じ、団体のレベルアップを図り、結果として町内活動につながるような事業。 ※団体間の交流だけでなく、広く町民が参加出来るものに限ります。	・県内:1人1万円(1団体につき25万円以内) ・県外:1人2万円(1団体につき50万円以内)
3 まちづくりアドバイザー・講師招へい事業	○まちづくりにつながる「住民を対象とした」講演会や講習会など、講師を招へいして実施する事業	・1事業につき25万円以内
4 活動促進事業	○団体の活動を促進するために必要な道具類を整備する事業 ※団体内の活動だけのものではなく、町民に還元できるもの(郷土芸能など)に限ります。 ○「時津町」の魅力を町内外に広く紹介する事業	・用具整備事業 補助対象経費が50万円を超える場合は、補助対象経費の7割、限度額100万円(50万円以内は10割) ・とぎつ魅力アップ事業 補助対象経費25万円を超える場合は、補助対象経費の7割、限度額100万円(25万円以内は10割)

※自治会・公民館等の実施事業は対象になりません。

ひとづくり事業補助金

○予選または選抜を経て行われる公式スポーツ大会や芸術文化の分野における大会、交流活動費等に補助する制度です。

事業の種類	補助対象経費
1 スポーツ・文化等の国際大会・全国大会・九州大会・離島で開催される県大会 ※一部の流派のみを対象とする大会や民間企業等が公的団体の後援等なしに行う大会、技術認定等は対象外	・交通費、宿泊費、大会参加費についての6割補助(高齢者・障がい者は7割)※限度額あり
2 社会教育事業団体や芸術文化団体が行う大会参加費や交流活動費	・活動に要した経費の7割補助 ※政治・宗教・営利などを目的としないもの
3 国・県・町やこれらの関係機関が行う研修などへの参加	・活動に要した経費の7割補助 ※政治・宗教・営利などを目的としないもの

青少年の夢を育むために以下の補助制度を創設しています。

とぎつっ子の夢を育む補助金

青少年の健全育成に資する事業に補助金を交付する制度です

補助事業の種類別	対象	補助事業の種類	補助率	補助上限	申請期限
1 青少年団体体験事業 ※補助対象経費が1万円以上の事業	○子ども会 ○その他 ○青少年団体	○体験事業・野外体験活動・生活体験活動 ・その他体験活動	詳しくはホームページ または社会教育課へ お尋ねください。	1万円	1カ月前
		○町民に活動の成果を町内施設で発表する事業			1カ月前
2 青少年健全育成提案事業 ※補助対象経費が5万円以上の事業	○自治会 ○公民館 ○青少協 ○その他類似組織	○地域の子どもたちが異年齢で活動できる健全育成事業 ○子どもたちと大人が世代間交流できる事業			
3 大会等参加事業	○青少年	○スポーツ・文化等の九州大会・全国大会・離島で開催される県大会 ※一部の流派のみを対象とする大会や、民間企業等が公的団体の後援等なしに行う大会、技術認定等は対象外			2週間前

とぎつっ子の夢を育む奨励金

スポーツや芸術文化の分野で強化指定を受けた団体、個人に奨励金を交付する制度です

交付対象	強化指定の規模	申請期限
1 町内の青少年団体	・県規模の強化指定 ・九州規模以上の強化指定	強化指定を受けた年度内
2 町内の青少年	・県規模の強化指定 ・西日本規模の強化指定 ・九州規模以上の強化指定	
3 町内の青少年団体以外の団体が強化指定を受けた場合で、そこに所属する時津町の青少年	・県規模の強化指定 ・九州規模以上の強化指定	

※詳しくは、ホームページまたは社会教育課へお尋ねください。

ふるさとづくり事業…詳しくは 「政策財務課」 ☎882-3916

とぎつっ子の夢を育む補助金・奨励金…詳しくは 「社会教育課」 ☎882-3978

今月の納税等			
各種税・料金等	期別	納期限	口座振替日
町県民税・森林環境税	3期	11月2日	11月2日
国民健康保険税	5期		
介護保険料	5期		
後期高齢者医療保険料	4期		
上下水道料金 浄化槽使用料	10月分		10月28日
町保育所保育料	9月分(再振替)	—	10月14日
	10月分	11月2日	10月28日
下水道受益者負担金	2期	10月末日	

令和8年 (2026) 10

神無月 October

地区情報	
行事名	地区
秋まつり(自治会)	日並
自然体験学習	左底
元村1秋まつり	元村1
野田川ふれあい清掃	野田
時津くんち	浦・浜田合同
西時津秋まつり	西時津

行事について、詳しくは各地区へお問い合わせください。

みなさんで「五つのしおり」を
実践しましょう。

いつもココロに5つのしおり

- あいさつを大きな声でします
- はきものをきちんとそろえます
- へんじをはっきりいいます
- まわりをいつもきれいにします
- 時間をきちんとまもります

A地区
子々川・日並・久留里・左底・浜田5・西時津

B地区
元村・野田・浦・浜田1〜4・小島田

日	月	火	水	木	金	土
<p>町民体育祭</p> <p>とき 10月4日(日) 午前8時30分開会</p> <p>場所 とぎつ海と緑の運動公園</p>		<p>とぎつ魅力発見フェスタ とぎつみんなで歩こうデー!!</p> <p>とき 10月~11月 ※詳細は別途お知らせします。 お楽しみに!</p>		<p>1</p> <p>4か月健診 対象:令和8年5月生まれ</p> <p>もやせるごみ A地区 資源「プラ」(プラスチック製容器包装) B地区</p>	<p>2</p> <p>心配ごと相談 役場(9:30~12:00)</p> <p>資源「プラ」(プラスチック製容器包装) A地区 もやせるごみ B地区</p>	<p>3</p>
<p>4</p> <p>町民体育祭 とぎつ海と緑の運動公園</p> <p>リサイクルデー 子々川・日並・久留里</p>	<p>5</p> <p>もやせるごみ A地区 資源「カン・ビン」 B地区</p>	<p>6</p> <p>資源「カン・ビン」 A地区 もやせるごみ B地区</p>	<p>7</p> <p>郡中総体駅伝大会 2か月相談 対象:令和8年7月生まれ</p> <p>もやせないごみ 全地区共通</p>	<p>8</p> <p>1歳6か月健診 対象:令和7年4月生まれ</p> <p>もやせるごみ A地区 資源「プラ」(プラスチック製容器包装) B地区</p>	<p>9</p> <p>時津中学校すいらん祭(予定)</p> <p>資源「プラ」(プラスチック製容器包装) A地区 もやせるごみ B地区</p>	<p>10</p>
<p>11</p> <p>リサイクルデー 左底・元村・野田・浦・小島田</p>	<p>12 スポーツの日</p> <p>もやせるごみ A地区 資源「カン・ビン」 B地区</p>	<p>13</p> <p>資源「カン・ビン」 A地区 もやせるごみ B地区</p>	<p>14</p> <p>2歳3か月相談 対象:令和6年7月生まれ</p> <p>資源「ざつがみ・紙箱」「ペットボトル」 全地区共通</p>	<p>15</p> <p>もやせるごみ A地区 資源「プラ」(プラスチック製容器包装) B地区</p>	<p>16</p> <p>1歳児相談 対象:令和7年11月生まれ</p> <p>心配ごと相談 役場(9:30~12:00)</p> <p>資源「プラ」(プラスチック製容器包装) A地区 もやせるごみ B地区</p>	<p>17</p>

4月 就学援助
狂犬病の予防注射

5月 保健事業

6月 就学相談
避難場所災害情報

7月 障害者福祉
高齢者福祉

8月 国民健康保険

9月 ふるさとづくり事業
とぎつ子補助金

10月 子育て相談
子育て支援

11月 児童福祉



学校関係の行事



保健衛生関係の行事

24

23

22

21

20

19

18

31

30

29

28

27

26

25

- 鳴鼓小学校なづみっ子発表会(予定)
- 時津東小学校はこべら祭り(予定)

リサイクルデー
浜田1~5・西時津

もやせるごみ A地区
資源「カン・ビン」 B地区

3歳児健診
対象:令和5年5月生まれ

資源「カン・ビン」 A地区
もやせるごみ B地区

もやせないごみ
全地区共通

10カ月相談
対象:令和8年1月生まれ

もやせるごみ A地区
資源「プラ」(プラスチック製容器包装) B地区

弁護士無料相談
役場(9:30~12:00)

資源「プラ」(プラスチック製容器包装) A地区
もやせるごみ B地区

合同行政・人権相談
役場(9:00~15:00)

もやせるごみ A地区
資源「カン・ビン」 B地区

7カ月相談
対象:令和8年4月生まれ

資源「カン・ビン」 A地区
もやせるごみ B地区

資源「ざつがみ・紙箱」「ペットボトル」
全地区共通

もやせるごみ A地区
資源「プラ」(プラスチック製容器包装) B地区

資源「プラ」(プラスチック製容器包装) A地区
もやせるごみ B地区

リサイクルデー
北部・中部・東部
リサイクルセンター

子育て相談

子育て家庭に対する育児不安などについての相談・助言、さまざまな活動を通じた親子がふれ合う支援を行っています。申し込み・問い合わせは各機関へ直接お願いいたします。

名称	事業内容
こども家庭センター	月曜~金曜日 [窓口]午前9時~午後5時 [電話]午前8時45分~午後5時30分 子育て相談/☎882-4533(福祉課) ☎882-2798 ★こんなときはこども家庭センターにご相談ください! ・子どもの健診や予防接種は、いつ、どこで受ければいいのか? ・子どもがイヤイヤ期で大変! どうしたら落ち着くのかな? ・お腹の赤ちゃんが元気で生まれてくるためには、どのような生活をしたらいいのか?
時津町子育て支援センター(児童館)	★子育てサポート相談(室) 月曜~金曜日 午前10時~午後5時 休館日:日曜日、祝日、年末年始(12/28~1/4) ①北子育て支援センター(北児童館) ☎881-7537 ②なづみ子育て支援センター(なづみ児童館) ☎881-3800 ③中央子育て支援センター(中央児童館) ☎882-4700 ④東子育て支援センター(東児童館) ☎881-7733 ★子育て相談 ゆったりんこ 発達に気になる子どものための公認心理師による個別相談(託児あり)です。子育てにおける悩みや疑問、ちょっと気になることなどを相談できます。個別相談のため、電話予約が必要です。☎881-3800(なづみ子育て支援センター)
時津町子育て支援センター(こぼとの家)	①子育て広場/☎882-7455 月曜~土曜日 午前9時~正午、午後2時~4時 ②子育て相談/☎882-7455 月曜~土曜日 随時 ③子育てワンポイント/https://www.togitsukobato.jp
ぽかぽか療育相談(ひまわりの園)	発達相談/☎882-4520 月曜~金曜日 午前9時~午後5時

子育て支援

保護者が子どもを一時的に保育できないときに支援を行っています。申し込み・問い合わせは各機関へ直接お願いいたします。

一時預かり事業

保護者の非定型的な勤務、疾病、事故、出産、看護または介護、社会的行事への参加、育児疲れなどの理由で、家庭での保育が一時的に困難となるお子さんの保育を行っています。

- 対象 町内在住の12カ月程度から就学前の児童
- 保育日数 月12日以内
- 保育時間 午前9時~午後5時(日曜・祝日・年末年始を除く)
- 料金 3歳未満児(登録時)2,500円/日
3歳以上児(登録時)1,500円/日
- 申し込み先 町立時津保育所(☎882-2328)

子育て短期支援事業

夜間を含め、保護者が子どもを一時的に保育できない場合、児童を預けることができます。

申し込み先 福祉課(☎882-4533)



子育て相談/子育て支援...詳しくは「福祉課 児童福祉係」☎882-4533

今月の納税等			
各種税・料金等	期別	納期限	口座振替日
国民健康保険税	6期	11月30日	11月30日
介護保険料	6期		
後期高齢者医療保険料	5期		
上下水道料金 浄化槽使用料	11月分	—	11月16日
町立保育所保育料	10月分(再振替)	—	11月16日
	11月分	11月30日	11月30日



地区情報	
行事名	地区
くんち(神社奉賛会)	子々川
講演会(青少年健全育成協議会)	日並
3世代交流レクリエーション大会	日並
久留里大運動会	久留里
三世代交流ふれあいスポーツ大会	元村1
班長研修会	元村1
四世代交流グラウンドゴルフ大会	元村2
野田郷秋祭り	野田
ふれあいペタング大会	浜田2
防災体験学習会	浜田2
秋まつり	浜田3
親子ふれあい花いっぱい運動	浜田5
小島田きらく畑収穫祭	小島田
いも掘り、三世代交流ペタング大会	西時津



4月 就学援助
狂犬病の予防注射

5月 保健事業

日	月	火	水	木	金	土
1 リサイクルデー 子々川・日並・久留里	2 もやせるごみ A地区 資源「カン・ビン」 B地区	3 文化の日 時津町民表彰式 時津公民館(予定) 資源「カン・ビン」 A地区 もやせるごみ B地区	4 ひきこもり・就労相談 役場(13:00~15:00) 2カ月相談 対象:令和8年8月生まれ もやせないごみ 全地区共通	5 4カ月健診 対象:令和8年6月生まれ もやせるごみ A地区 資源「プラ」 (プラスチック製容器包装) B地区	6 心配ごと相談 役場(9:30~12:00) 資源「プラ」 (プラスチック製容器包装) A地区 もやせるごみ B地区	7
8 時小発表会(予定) リサイクルデー 左底・元村・野田・浦・小島田	9 もやせるごみ A地区 資源「カン・ビン」 B地区	10 2歳3カ月相談 対象:令和6年8月生まれ 資源「カン・ビン」 A地区 もやせるごみ B地区	11 資源「ざつがみ・紙箱」「ペットボトル」 全地区共通	12 1歳6カ月健診 対象:令和7年5月生まれ 県中総体駅伝大会 もやせるごみ A地区 資源「プラ」 (プラスチック製容器包装) B地区	13 資源「プラ」 (プラスチック製容器包装) A地区 もやせるごみ B地区	14
15 リサイクルデー 浜田1~5・西時津	16 もやせるごみ A地区 資源「カン・ビン」 B地区	17 3歳児健診 対象:令和5年6月生まれ 資源「カン・ビン」 A地区 もやせるごみ B地区	18 もやせないごみ 全地区共通	19 1歳児相談 対象:令和7年12月生まれ もやせるごみ A地区 資源「プラ」 (プラスチック製容器包装) B地区	20 心配ごと相談 役場(9:30~12:00) 資源「プラ」 (プラスチック製容器包装) A地区 もやせるごみ B地区	21

A地区 子々川・日並・久留里・左底・浜田5・西時津

B地区 元村・野田・浦・浜田1~4・小島田

6月 就学相談
避難場所災害情報

7月 障害者福祉
高齢者福祉

8月 国民健康保険

9月 ふるさとづくり事業
とぎつ子補助金

10月 子育て相談
子育て支援

11月 児童福祉



学校関係の行事



保健衛生関係の行事

28

- 時津町児童生徒読書感想発表・ビブリオバトル大会
時津公民館(予定)
- 時津町人権啓発パレード

27

- 弁護士無料相談
役場(9:30~12:00)

資源「プラ」(プラスチック製容器包装) A地区
もやせるごみ B地区

26

- 7カ月相談
対象:令和8年5月生まれ

もやせるごみ A地区
資源「プラ」(プラスチック製容器包装) B地区

25

- 10カ月相談
対象:令和8年2月生まれ

資源「ざつがみ・紙箱」「ペットボトル」全地区共通

24

- 行政・人権相談
役場(9:00~12:00)

資源「カン・ビン」 A地区
もやせるごみ B地区

23

勤労感謝の日

もやせるごみ A地区
資源「カン・ビン」 B地区

22

リサイクルデー
北部・中部・東部
リサイクルセンター

30

もやせるごみ A地区
資源「カン・ビン」 B地区

29

第5日曜日はリサイクルデーはありません

時津町民表彰式

とき 11月3日(火・祝)

場所 時津公民館(予定)

時津町児童生徒読書感想発表・ビブリオバトル大会

とき 11月28日(土)

場所 時津公民館(予定)

時津町人権啓発パレード

「誰か」のことじゃない。

人権尊重意識の普及高揚のため、人権啓発パレードを行います。この機会にみんなで人権について考えてみましょう。

とき 11月28日(土)

人権イメージキャラクター
人KENまる君 人KENあゆみちゃん

児童手当

児童手当

- 支給対象/高校生年代(18歳年度末)までのお子さんを養育している方
- 支給金額/3歳未満(第1・2子):月額15,000円
3歳以上~高校生年代(第1・2子):月額10,000円 第3子以降:30,000円
- 支給日/4月、6月、8月、10月、12月、2月の10日(金融機関が休業日の場合は、その前営業日)

児童扶養手当

母子(父子)家庭、または父(母)親が一定の障害の状態にある家庭の児童(18歳になって最初の3月31日を迎えるまでの児童、または一定の障害の状態にある20歳未満の児童)を監護・養育している方に、請求があった翌月の分から支給します(所得制限あり)。

特別児童扶養手当

精神または身体に中度・重度の障害を有する20歳未満の児童を監護・養育している方に、請求があった翌月の分から支給します(所得制限あり)。※該当すると思われる方は、お早めに福祉課におたずねください。

障害児福祉手当

在宅の20歳未満で、精神または身体に重度の障害を有するため、日常生活において常時介護を必要とする方に支給します。
○問い合わせ先/福祉課 障害福祉係 ☎865-6940

福祉医療

福祉医療費制度

乳幼児、子ども、母子家庭における母と子、父子家庭における父と子、寡婦、障害者に対し、医療費の自己負担金の一部を助成する制度です。

○通院費用及び入院費用の助成がある対象者(③~⑤については所得制限あり)

- ①乳幼児……………満6歳になった日以降の最初の3月31日まで(小学校就学前まで)
- ②子ども……………満18歳になった日以降の最初の3月31日まで(高校生相当年齢まで)
- ③ひとり親家庭の父または母 配偶者のない方で、20歳未満の子を養育している方
- ④ひとり親家庭の子……………ひとり親家庭の父または母に現に養育されている子、または父母のない方で18歳未満の方
- ⑤障害者……………身体障害者手帳1級・2級・3級及び療育手帳A1・A2・B1の方

○入院費用のみ助成がある対象者(所得制限あり)

- ①ひとり親家庭の子……………ひとり親家庭の父または母に現に養育されている子、または父母のない方で高等学校に在学する18歳以上20歳未満の方
- ②寡婦……………ひとり親家庭の母として児童を扶養していた方のうち、現に婚姻していない60歳以上70歳未満の女子で、扶養義務者と生計を同一にしていない方

○通院費用のみ助成がある対象者(所得制限あり)

- ①障害者……………精神障害者保健福祉手帳1級の方

児童福祉/福祉医療…詳しくは「福祉課 児童福祉係」☎882-4533

今月の納税等			
各種税・料金等	期別	納期限	口座振替日
町県民税・森林環境税	4期	12月25日	12月25日
国民健康保険税	7期		
介護保険料	7期		
後期高齢者医療保険料	6期		
上下水道料金 浄化槽使用料	12月分	1月4日	12月28日
町保育所保育料	11月分(再振替)	—	12月14日
	12月分	1月4日	12月28日
下水道受益者負担金	3期	12月25日	



地区情報	
行事名	地区
クリスマス会	左底
もちつき大会	元村1
子どもクリスマス会	元村2
親子ふれあいもちつき大会	野田
クリスマス会	浜田2・浜田3・浜田4
夜間防火防犯パトロール	浜田2・浜田4
子供会合同門松作り	浜田2・浜田3・浜田4・浜田5 合同
浜田5地区夜間パトロール	浜田5



4月 就学援助
狂犬病の予防注射
5月 保健事業
6月 就学相談
避難場所災害情報
7月 障害者福祉
高齢者福祉
8月 国民健康保険
9月 ふるさとづくり事業
とぎつ子補助金
10月 子育て相談
子育て支援
11月 児童

A地区 子々川・日並・久留里・左底・浜田5・西時津

B地区 元村・野田・浦・浜田1〜4・小島田

日	月	火	水	木	金	土
とぎつ 生涯学習を考えるつどい 少年の主張大会 とき 12月 場所 未定		1 2カ月相談 対象:令和8年9月生まれ 資源「カン・ビン」 A地区 もやせるごみ B地区	2 もやせないごみ 全地区共通	3 4カ月健診 対象:令和8年7月生まれ もやせるごみ A地区 資源「プラ」(プラスチック製容器包装) B地区	4 心配ごと相談 役場(9:30~12:00) 資源「プラ」(プラスチック製容器包装) A地区 もやせるごみ B地区	5
6 リサイクルデー 子々川・日並・久留里	7 特設人権相談 役場(10:00~15:00) もやせるごみ A地区 資源「カン・ビン」 B地区	8 2歳3カ月相談 対象:令和6年9月生まれ 資源「カン・ビン」 A地区 もやせるごみ B地区	9 資源「ざつがみ・紙箱」「ペットボトル」 全地区共通	10 1歳6カ月健診 対象:令和7年6月生まれ もやせるごみ A地区 資源「プラ」(プラスチック製容器包装) B地区	11 資源「プラ」(プラスチック製容器包装) A地区 もやせるごみ B地区	12
13 リサイクルデー 左底・元村・野田・浦・小島田	14 もやせるごみ A地区 資源「カン・ビン」 B地区	15 3歳児健診 対象:令和5年7月生まれ 資源「カン・ビン」 A地区 もやせるごみ B地区	16 もやせないごみ 全地区共通	17 1歳児相談 対象:令和8年1月生まれ もやせるごみ A地区 資源「プラ」(プラスチック製容器包装) B地区	18 心配ごと相談 役場(9:30~12:00) 資源「プラ」(プラスチック製容器包装) A地区 もやせるごみ B地区	19



学校関係の行事



保健衛生関係の行事

26

25

24

23

22

21

20

.....
.....
.....

.....
.....
.....

.....
.....
.....

.....
.....
.....

.....
.....
.....

.....
.....
.....

.....
.....
.....

年末年始のごみ・し尿収集情報

年末年始のごみ・廃棄物の個人持込

施設名	年 末	年 始
クリーンパーク長与	R8/12/30まで	R9/1/4から
時津クリーンセンター	R8/12/30まで	R9/1/4から

*土曜日は正午までです。ご注意ください。

年末のごみ特別収集 12月29日(火)と30日(水)に特別収集を行います。通常の収集品目と違っていただきます。

年末年始のし尿の汲み取り 年末:12月28日(月)まで 年始:1月4日(月)から
※汲み取りを希望される方は、お早めに山脇清掃へご連絡ください。詳しくは、「ごみ・資源物の出し方」をご覧ください。

.....
.....
.....

.....
.....
.....

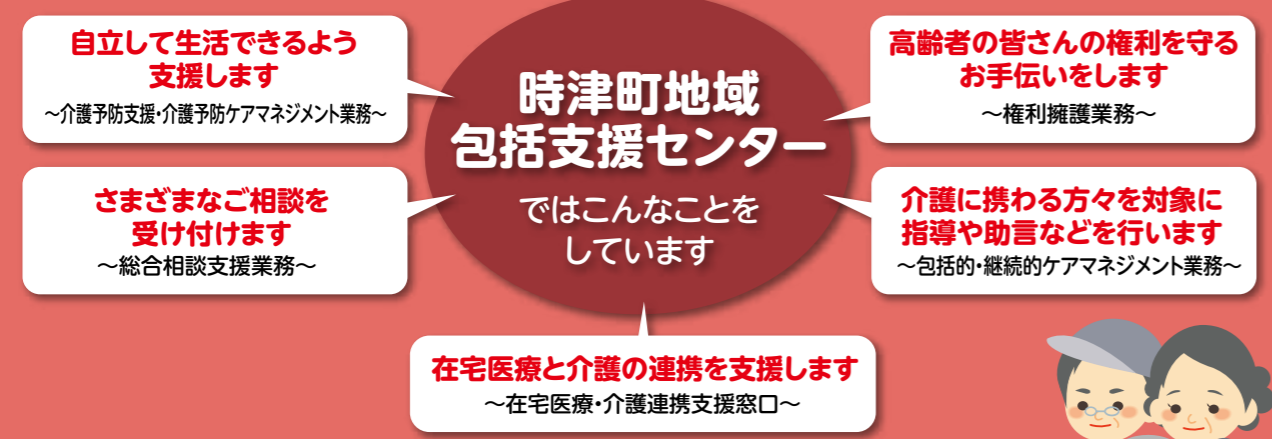
.....
.....
.....

.....
.....
.....

.....
.....
.....

高齢者の総合相談

地域で暮らす高齢者の皆さんを、介護サービスをはじめ、福祉、健康、医療、権利擁護などさまざまな面から総合的に支えるため、時津町地域包括支援センターを開設しています。皆さんがいつまでも健やかに住みなれた地域で自分らしい生活をしていけるよう、時津町地域包括支援センターをぜひご利用ください!



介護予防のための軽運動として、健康遊具とスクエアステップを取り入れています。多数の参加をお待ちしています。詳しくは広報紙でお知らせします。



みんなで取り組もう 介護予防!

お持ちですか?

介護予防手帳

時津町では、高齢者の皆さんが自分の健康や体力、生活や活動について振り返り、いつまでも元気でいきいきと生活し続けられるよう、「介護予防手帳」を作成しております。繰り返し読んだり書き込んだりして、介護予防や健康の維持に役立てていきましょう!



配布先 役場高齢者支援課と地域包括支援センターの窓口でお渡ししています。

<お問い合わせ> 時津町地域包括支援センター ☎813-2530
高齢者支援課 高齢者支援係 ☎882-3940(直通)

時津町地域包括支援センター(高齢者支援課)では介護や介護予防に関する相談を受け付けています。お気軽にご相談ください。

介護予防手帳を活用して、ますます元気に過ごしましょう!



高齢者の総合相談...詳しくは「高齢者支援課」☎882-3940、「地域包括支援センター」☎813-2530



行政関係の行事



文化行事等

各種税・料金等	期別	納期限	口座振替日
固定資産税	4期	2月1日	2月1日
国民健康保険税	8期		
介護保険料	8期		
後期高齢者医療保険料	7期		
上下水道料金 浄化槽使用料	1月分		1月28日
町保育所保育料	12月分(再振替)	—	1月14日
	1月分	2月1日	1月28日



地区情報	行事名	地区
	元旦鳴鼓岳登山	日並
	初日の出参拝	左底
	2分の1成人式	元村2
	睦会と子ども会・保育園との交流事業	元村2
	初日の出ウォーキング	浜田2・浜田3・浜田5
	新成人に記念品	子々川・久留里・浜田4
	グラウンドゴルフ大会	西時津
	鬼火焚き	各地区



4月 就学援助
狂犬病の予防注射
5月 保健事業
6月 就学相談
避難場所災害情報
7月 障害者福祉
高齢者福祉
8月 国民健康保険
9月 ふるさとづくり事業
とぎつ子補助金
10月 子育て相談
子育て支援
11月 児童福祉

日 月 火 水 木 金 土

A地区
子々川・日並・久留里・左底・浜田5・西時津

B地区
元村・野田・浦・浜田1・4・小島田

時津町消防出初式

とき 1月6日(水)

式典会場 コスモス会館

パレード コスモス会館から田下橋まで

放水会場 七工区護岸(西時津)

時津町二十歳のつどい

とき 1月10日(日)

場所 ときつカナリーホール(予定)

対象者 平成18年4月2日生～平成19年4月1日生の方

お問い合わせは **社会教育課** ☎882-3978 まで

1

元日

年始のため
ごみ収集はありません

2

年始のため
ごみ収集はありません

3

年始のためごみ収集、
子々川・日並・久留里の
リサイクルデーはありません

4

もやせるごみ **A地区**

資源「カン・ビン」 **B地区**

5

2カ月相談
対象:令和8年10月生まれ

資源「カン・ビン」 **A地区**

もやせるごみ **B地区**

6

ひきこもり・就労相談
役場(13:00~15:00)

時津町消防出初式
コスモス会館

もやせないごみ
全地区共通

7

4カ月健診
対象:令和8年8月生まれ

もやせるごみ **A地区**

資源「プラ」(プラスチック製容器包装) **B地区**

8

町立小・中学校3学期始業式

資源「プラ」(プラスチック製容器包装) **A地区**

もやせるごみ **B地区**

9

10

時津町二十歳のつどい
ときつカナリーホール

リサイクルデー
子々川・日並・久留里・
左底・元村・野田・浦・小島田

11

成人の日

もやせるごみ **A地区**

資源「カン・ビン」 **B地区**

12

2歳3カ月相談
対象:令和6年10月生まれ

資源「カン・ビン」 **A地区**

もやせるごみ **B地区**

13

資源「ざつがみ・紙箱」「ペットボトル」
全地区共通

14

1歳6カ月健診
対象:令和7年7月生まれ

もやせるごみ **A地区**

資源「プラ」(プラスチック製容器包装) **B地区**

15

心配ごと相談
役場(9:30~12:00)

資源「プラ」(プラスチック製容器包装) **A地区**

もやせるごみ **B地区**

16



行政関係の行事



文化行事等



学校関係の行事



保健衛生関係の行事

23

22

21

20

19

18

17

30

29

28

27

26

25

24

31

弁護士無料相談
役場(9:30~12:00)

資源「プラ」
(プラスチック製容器包装)
A地区

もやせるごみ
B地区

1歳児相談
対象:令和8年2月生まれ

もやせるごみ
A地区

資源「プラ」
(プラスチック製容器包装)
B地区

もやせないごみ
全地区共通

3歳児健診
対象:令和5年8月生まれ

資源「カン・ビン」
A地区

もやせるごみ
B地区

もやせるごみ
A地区

資源「カン・ビン」
B地区

リサイクルデー
浜田1~5・西時津

7カ月相談
対象:令和8年7月生まれ

資源「プラ」
(プラスチック製容器包装)
A地区

もやせるごみ
B地区

10カ月相談
対象:令和8年4月生まれ

もやせるごみ
A地区

資源「プラ」
(プラスチック製容器包装)
B地区

資源「ざつごみ・紙箱」
ペットボトル
全地区共通

行政・人権相談
役場(9:00~12:00)

資源「カン・ビン」
A地区

もやせるごみ
B地区

もやせるごみ
A地区

資源「カン・ビン」
B地区

第5日曜日は
リサイクルデーはありません

幼稚園・保育所などを利用する際の手続き

教育・保育給付認定を受け、認定に応じて利用先(保育所・園、幼稚園、認定こども園、地域型保育)を選択します。なお、一部の私立幼稚園などは「認定」を必要としない利用形態もあります。いずれの形態になるかについては、利用予定の施設に直接お問い合わせください。

認定区分	対象	利用対象施設
1号認定	満3歳以上で、保育を必要としない子ども	幼稚園・認定こども園
2号認定	満3歳以上で、保育が必要な子ども	保育所・認定こども園
3号認定	満3歳未満で、保育が必要な子ども	保育所・認定こども園など

町内教育・保育施設一覧 ※保護者の就労時間等によって、保育所を利用できる時間が異なります。

保育所名	場所	定員	開所時間
時津北保育園	日並郷2320番地	76人	午前7時~午後7時
時津ゆり保育園	元村郷77番地3	75人	午前7時~午後7時
時津東保育園	浜田郷517番地25	80人	午前7時~午後7時
時津中央保育園	久留里郷253番地3	70人	午前7時~午後6時30分
時津野田保育園	野田郷232番地2	80人	午前7時~午後7時
自由の森保育園	西時津郷160番地4	70人	午前7時~午後6時30分
月読保育園	日並郷366番地1	90人	午前7時~午後7時
町立時津保育所	浦郷31番地2	90人	午前7時~午後6時30分
ぶどうのおうち	左底郷1085番地2	12人(0歳~2歳)	午前7時~午後7時

※時津幼稚園に関するお問い合わせは、教育総務課(☎801-1266)までお願いします。

幼稚園・認定こども園名	場所	定員	開所時間
認定こども園こはとこども園	西時津郷1000番地10	8人(1号)80人(2・3号)	午前7時~午後7時
認定こども園 鳴鼓幼稚園	浜田郷19番地1	100人(1号)30人(2・3号)	午前7時~午後7時
ひらき幼稚園	久留里郷387番地	60人	午前7時30分~午後6時30分
時津幼稚園	浦郷178番地1	200人	午前7時30分~午後6時

<施設利用の流れ> 認定を必要としない利用形態の幼稚園等は★の手続きは不要です。



児童館

児童館は子どもたちが自由に遊んだり、行事に参加したりするなど、さまざまな体験ができる施設です(乳幼児は必ず保護者の同伴が必要)。

※児童館の行事については「広報とぎつ」や「児童館だより」、「ホームページ」をご覧ください。「児童館だより」は、児童館、福祉課、保健センター、図書館、北部コミセンなどに置いています。

児童館名	場所	電話	【開館時間】 月曜~土曜日 午前10時~午後5時 ※日曜日・祝日・年末年始 (12/28~1/4)は 休館日です。
時津北児童館	日並郷(北部コミュニティセンター横)	☎881-7537	
時津なづみ児童館	左底郷(給食センターの裏)	☎881-3800	
時津中央児童館	野田郷(とぎつカナリーホール内)	☎882-4700	
時津東児童館	浜田郷(浜田一公民館横)	☎881-7733	

学童保育所

学童保育所は、お仕事などで保護者が昼間に家庭にいない小学生を対象に「放課後の遊び場と生活の場」を提供します。

※申し込みについては、各学童保育所に直接おたずねください。

学童保育所名	場所	電話
ちびっこはうす	浜田郷1334番地(時津東小学校内)	☎882-2912
つくしんぼうクラブ	野田郷2番地(時津小学校内)	☎882-7110
わんぱくハウス	日並郷2195番地19(時津北小学校内)	☎882-8651
なづみ学童クラブ	左底郷79番地9(鳴鼓小学校内)	☎881-7223
こばとくらぶ	西時津郷1000番地2(こはとこども園近く)	☎882-4559
月読学童クラブ	日並郷366番地1(月読保育園内)	☎801-2943

保育所/児童館/学童保育所...詳しくは「福祉課 児童福祉係」☎882-4533

各種税・料金等	期別	納期限	口座振替日
国民健康保険税	9期		
介護保険料	9期		
後期高齢者医療保険料	8期	3月1日	3月1日
上下水道料金 浄化槽使用料	2月分		
町保育所保育料	1月分(再振替)	—	2月15日
	2月分	3月1日	3月1日
下水道受益者負担金	4期	2月末日	



令和9年
(2027)

如月
February

2

地区情報

行事について、詳しくは各地区へお問い合わせください。

行事名	地区
中山ダム1周親子駅伝	子々川
3世代グラウンドゴルフ大会	子々川
子ども会テーブルマナー教室	元村2
3世代交流グラウンドゴルフ大会	野田
グラウンドゴルフ大会	浜田2
ふれあいグラウンドゴルフ大会	浜田5
節分豆まき行事	各地区



●あいさつを大きな声でします ●はきものをきちんとそろえます
●へんじをはっきりいいます ●時間をきちんととめます

4月 就学援助
狂犬病の予防注射

5月 保健事業

6月 就学相談
避難場所災害情報

7月 障害者福祉
高齢者福祉

8月 国民健康保険

9月 ふるさとづくり事業
とぎつ子補助金

10月 子育て相談
子育て支援

11月 児童福祉

A地区 子々川・日並・久留里・左底・浜田5・西時津

B地区 元村・野田・浦・浜田1・4・小島田

日	月	火	水	木	金	土
<p>令和9年度 市町村交通災害共済</p> <p>令和9年2月1日 受付開始予定</p> <p>家族そろって 加入しましょう!</p> <p>申し込みは 住民環境課生活環境係 ☎865-6097</p>	1	2	3	4	5	6
7	8	9	10	11	12	13
14	15	16	17	18	19	20

令和9年度
市町村交通災害共済

令和9年2月1日
受付開始予定

家族そろって
加入しましょう!

申し込みは
住民環境課生活環境係 ☎865-6097

リサイクルデー
子々川・日並・久留里

リサイクルデー
左底・元村・野田・浦・小島田

もやせるごみ A地区
資源「カン・ビン」 B地区

もやせるごみ A地区
資源「カン・ビン」 B地区

もやせるごみ A地区
資源「カン・ビン」 B地区

2カ月相談
対象:令和8年11月生まれ

資源「カン・ビン」 A地区
もやせるごみ B地区

2歳3カ月相談
対象:令和6年11月生まれ

資源「カン・ビン」 A地区
もやせるごみ B地区

資源「カン・ビン」 A地区
もやせるごみ B地区

もやせないごみ
全地区共通

資源「ざつがみ・紙箱」「ペットボトル」
全地区共通

もやせないごみ
全地区共通

4カ月健診
対象:令和8年9月生まれ

もやせるごみ A地区
資源「プラ」(プラスチック製容器包装) B地区

もやせるごみ A地区
資源「プラ」(プラスチック製容器包装) B地区

もやせるごみ A地区
資源「プラ」(プラスチック製容器包装) B地区

心配ごと相談
役場(9:30~12:00)

資源「プラ」(プラスチック製容器包装) A地区
もやせるごみ B地区

資源「プラ」(プラスチック製容器包装) A地区
もやせるごみ B地区

心配ごと相談
役場(9:30~12:00)

資源「プラ」(プラスチック製容器包装) A地区
もやせるごみ B地区

11 建国記念の日



学校関係の行事



保健衛生関係の行事

27

26

弁護士無料相談
役場(9:30~12:00)

7カ月相談
対象:令和8年8月生まれ

資源「プラ」
(プラスチック製容器包装)
A地区

もやせるごみ
B地区

25

10カ月相談
対象:令和8年5月生まれ

もやせるごみ
A地区

資源「プラ」
(プラスチック製容器包装)
B地区

24

資源
「ざつがみ・紙箱」「ペットボトル」
全地区共通

23 天皇誕生日

資源「カン・ビン」
A地区

もやせるごみ
B地区

22

行政・人権相談
役場(9:00~12:00)

もやせるごみ
A地区

資源「カン・ビン」
B地区

21

リサイクルデー
浜田1~5・西時津

28

リサイクルデー
北部・中部・東部
リサイクルセンター

所得税・住民税の申告のお知らせ

申告受付予定期間

2月15日(月)~3月15日(月)

受付期間に変更する場合もございます。時津町会場で作成できない申告や申告に必要な書類など、詳しくは1月頃に配布する申告案内チラシまたは広報とぎつ2月号をご覧ください。

申告会場

役場第二庁舎4階大会議室

役場の申告会場は大変混み合いますので、お待ちいただく時間が長くなる場合があります。

確定申告に関するお問い合わせ先

長崎税務署 ☎822-4231
町税務課住民税係 ☎865-6091

転校の手続き

町外への転出および転居に伴い学校を転校する場合は、次の手続きが必要になります。

- ①住民環境課で転出(転居)の手続きを行います。
- ②教育総務課で手続きを行い、「転出(転入学)通知書」をお渡します。
- ③「転出通知書」を今まで通っていた学校に提出し、学校から、転校のための書類を受け取ります。
- ④新しい居住地での転入の手続きを行います。

※町内での転校の場合は、「転入学通知書」と前の学校でもらった書類を、新しい学校に提出します。

教育総務課 ☎801-1266

心配ごと相談所開催のお知らせ

日常生活での不安や悩みごとの相談をお受けし、解決に向けてのアドバイスや他機関の紹介などもしています。

開催日時 毎月第1・3金曜日
午前9時30分~正午

場所 時津町役場相談室(福祉課横)

相談員 民生委員・学識経験者等

電話 882-0777(社会福祉協議会内)

電話での相談も可能です。予約制ではありませんので、お気軽にご相談ください。

20歳になったら国民年金加入を

将来に備えて国民年金に加入しましょう

日本国内に住所がある20歳以上60歳未満の方で、厚生年金に加入されていない方は、国民年金に加入する義務があります。

国民年金の加入者

第1号被保険者

日本国内に住む20歳以上60歳未満の方(第2号・第3号被保険者を除く)



第2号被保険者

社会保険や共済組合に加入している会社員や公務員



第3号被保険者

第2号被保険者に扶養されている20歳以上60歳未満の配偶者



この他に、60歳までに受給資格期間を満たしていない方など、次に該当する方は希望により国民年金に任意加入できます。

- ①年金額を増やしたい65歳未満の方
- ②受給資格期間を満たしていない70歳未満の方
- ③外国に居住する20歳以上65歳未満の日本人

保険料の納付が困難なときは

保険料の免除制度

第1号被保険者で保険料の納付が困難な方は、未納のままにせず、国民年金保険料の免除申請を行ってください(申請者・配偶者・世帯主の前年中の所得により審査を行います)。申請が承認されると、保険料の全額または一部が免除されます。

また、生活保護法による生活扶助を受けている方や障害年金(1級または2級)を受給している方は、届出により法定免除を受けることができます。

保険料納付猶予制度

50歳未満で納付が困難な方は、保険料納付猶予の申請を行ってください(申請者と配偶者の前年中の所得により審査を行います)。申請が承認されると、保険料納付が猶予されます。

学生納付特例制度

学業で保険料の納付が困難な方は、学生納付特例の申請を行ってください。申請が承認されると保険料納付が猶予されます。

国民年金から受給できる年金

老齢基礎年金

原則として保険料納付期間や免除期間及び合算期間等を合わせて10年以上ある方が受けられます。

障害基礎年金

国民年金加入中に病気やケガで障害が残ったときや、20歳前の病気やケガによって国民年金法で定める障害の状態になったときに受けられます。受けるためには保険料の納付等の要件があります。

遺族基礎年金

国民年金加入中の被保険者や老齢基礎年金の資格期間を満たした方などが亡くなったとき、その方に生計を維持されている子、または子がある妻に支給されます。支給期間は子が18歳になる年度末までか、1級または2級の障害の状態にある子が20歳になる年度末まで受けられます。受けるためには、保険料の納付等の要件があります。

その他

第1号被保険者の独自給付として、付加年金、寡婦年金および死亡一時金があります。

国民年金…詳しくは「国保・健康増進課 国保年金係」☎882-3938

今月の納税等			
各種税・料金等	期別	納期限	口座振替日
国民健康保険税	10期	3月31日	3月31日
介護保険料	10期		
後期高齢者医療保険料	9期		
上下水道料金 浄化槽使用料	3月分	—	3月29日
町保育所保育料	2月分(再振替)	—	3月15日
	3月分	3月31日	3月29日



地区情報	
行事名	地区
日並地区民大運動会	日並
子ども会歓送迎会	左底
子ども会6年生送別会	元村2
お別れ会	浜田4
ふれあいソフトバレー大会	浜田全地区
各総会	各地区



4月 就学援助
狂犬病の予防注射
5月 保健事業

A地区 子々川・日並・久留里・左底・浜田5・西時津

TOGITSU TOWN IN NAGASAKI
時あるきマップ
スマホで時津町を楽しむ
デジタルマップ

二次元コードからアクセス

7

リサイクルデー
子々川・日並・久留里

14

リサイクルデー
左底・元村・野田・浦・小島田

1

もやせるごみ **A地区**
資源「カン・ビン」 **B地区**

8

もやせるごみ **A地区**
資源「カン・ビン」 **B地区**

15

もやせるごみ **A地区**
資源「カン・ビン」 **B地区**

2

2カ月相談
対象: 令和8年12月生まれ

資源「カン・ビン」 **A地区**
もやせるごみ **B地区**

9

2歳3カ月相談
対象: 令和6年12月生まれ

資源「カン・ビン」 **A地区**
もやせるごみ **B地区**

16

3歳児健診
対象: 令和5年10月生まれ

資源「カン・ビン」 **A地区**
もやせるごみ **B地区**

3

ひきこもり・就労相談
役場(13:00~15:00)

もやせないごみ
全地区共通

10

資源「ざつがみ・紙箱」「ペットボトル」
全地区共通

17

町立小学校卒業式(予定)

もやせないごみ
全地区共通

4

4カ月健診
対象: 令和8年10月生まれ

もやせるごみ **A地区**
資源「プラ」(プラスチック製容器包装) **B地区**

11

1歳6カ月健診
対象: 令和7年9月生まれ

もやせるごみ **A地区**
資源「プラ」(プラスチック製容器包装) **B地区**

18 お彼岸 (~3月24日)

1歳児相談
対象: 令和8年4月生まれ

もやせるごみ **A地区**
資源「プラ」(プラスチック製容器包装) **B地区**

5

心配ごと相談
役場(9:30~12:00)

資源「プラ」(プラスチック製容器包装) **A地区**
もやせるごみ **B地区**

12

町立中学校卒業式(予定)

資源「プラ」(プラスチック製容器包装) **A地区**
もやせるごみ **B地区**

19

心配ごと相談
役場(9:30~12:00)

資源「プラ」(プラスチック製容器包装) **A地区**
もやせるごみ **B地区**

6

13

20

B地区 元村・野田・浦・浜田1~4・小島田

6月 就学相談
避難場所災害情報
7月 障害者福祉
高齢者福祉
8月 国民健康保険
9月 ふるさとづくり事業
とぎつ子補助金
10月 子育て相談
子育て支援
11月 児童福祉



行政関係の行事



文化行事等



保健衛生関係の行事

27

26

25

24

23

22 春分の日

21

.....

.....

.....

.....

.....

.....

.....

リサイクルデー
浜田1~5・西時津

もやせるごみ A地区
資源「カン・ビン」 B地区

資源「カン・ビン」 A地区
もやせるごみ B地区

資源「ざつがみ・紙箱」「ペットボトル」 全地区共通

もやせるごみ A地区
資源「プラ」 (プラスチック製容器包装) B地区

資源「プラ」 (プラスチック製容器包装) A地区
もやせるごみ B地区

28

29

30

31

.....

.....

.....

.....

リサイクルデー
北部・中部・東部
リサイクルセンター

もやせるごみ A地区
資源「カン・ビン」 B地区

資源「カン・ビン」 A地区
もやせるごみ B地区

第5水曜日は
ごみ収集はありません

転出手続きはお早めに!

町外へお引越しされる方は、あらかじめ転出届が必要です。3月末は窓口が大変込み合います。引越し先、引越しの日が決まりましたら、お早めに手続きをお願いします。

届出に必要なもの

- 届出に来た人が本人であることを証明するもの
(マイナンバーカード、運転免許証、パスポート、在留カードなど)
- 委任状(別世帯の方の届出を代理で行う場合)
※マイナンバーカードをお持ちの方は、引越しワンストップサービス(マイナポータル)を利用し転出手続きができます。

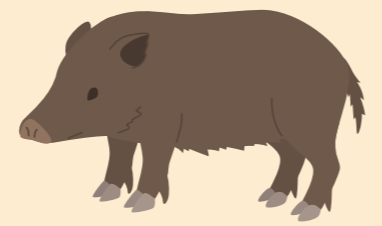
イノシシに注意しましょう。

イノシシは臆病な生き物です。通常こちらから何かをしない限り、突然襲ってくることはありません。イノシシを見かけても興奮させないことが重要です。

イノシシに関する対応について、以下の内容を心掛けてください。

- イノシシに遭遇した場合
 - ・石を投げたり、追い回したりして刺激しない
 - ・慌てず、背中を見せないようにゆっくり後ずさりをして遠ざかる
 - ・餌になりそうなものを体から遠ざける
- イノシシの出没を防ぐために
 - ・子どものイノシシであっても絶対にエサを与えない
 - ・田畑などに農作物の残渣を放置しない
 - ・草刈りをこまめに行う

- イノシシを目撃した場合はすぐに連絡
 - ・市街地で目撃した場合
産業振興課または時津警察署(電話番号095-881-0110)
※身体・生命の危険がある場合など緊急の場合は110番通報
 - ・農地で目撃した場合 産業振興課



所有者のいない猫に対する不妊・去勢手術費用の補助を行っています。

- ◆対象の方
 - ・時津町に住所を有する成人
 - ・町内に事務所を有する団体(事務所を持たない団体にあつては代表者の住所が町内であるもの)
- ◆対象とする猫
時津町内に生息する所有者のいない猫
- ◆自己負担額
1頭につき2,000円(残りの手術費用は、町が直接動物病院に支払います。)



飼い猫に対する不妊・去勢手術費用の補助を行っています。

- ◆対象の方
 - ・時津町に住所を有する成人
- ◆対象とする猫
時津町内で飼育されている猫
- ◆補助金額
 - ・不妊手術の場合:1頭につき4,000円
 - ・去勢手術の場合:1頭につき2,000円
- ◆町が指定する動物病院
 - ・さわもと犬猫病院 ・くすの木動物病院

希望される方は事前に補助金の申請が必要です。詳しくは「住民環境課 生活環境係」☎865-6097までお問合せください。 ※迷い犬については発見次第、住民環境課へご連絡ください。

イノシシに関すること…詳しくは 「産業振興課 農林水産係」 ☎882-3801

猫に対する不妊・去勢手術…詳しくは「住民環境課 生活環境係」 ☎865-6097

窓口ア・ラ・カルト

～次のようなときは、まず、役場住民環境課窓口へ～

戸籍のことについて

●赤ちゃんが生まれたとき(出生届)

- 届出期間：生まれた日から14日以内
- 届出地：住所地、出生地、本籍地のいずれかの市区町村役場
- 届出人：父または母

届出に必要なもの

- 出生届書 1通(用紙は住民環境課や医療機関にあります)
- 母子健康手帳

【「こんにちは！赤ちゃん」出生記念証贈呈事業】

時津町に生まれた赤ちゃんを祝福し、健やかな成長を願い、かわいい出生記念証に赤ちゃん向け絵本を添えて贈呈します。

- 対象 時津町の住民基本台帳に登録されている方の新生児(出生届により時津町に住所を有する新生児)
- 贈呈する場所 時津町役場 住民環境課窓口
- 贈呈品 出生記念証、赤ちゃん向け絵本

●結婚したとき(婚姻届)

- 届出と効力：届出の日が戸籍上の婚姻日となります。
- 届出地：本籍地または住所地 ●届出人：夫と妻

届出に必要なもの

- 婚姻届書 1通(成人の証人2人が必要です)
- 届出にきた人が本人であることを証明する官公署発行の顔写真付き証明書(マイナンバーカード、運転免許証、パスポートなど)
※顔写真がない証明書は、複数提示が必要です(資格確認書、年金手帳など)。
- 婚姻に伴い氏が変わる方はマイナンバーカード

●死亡したとき(死亡届)

- 届出期間：死亡を知った日から7日以内
- 届出地：死亡者の本籍地、死亡地、届出人住所地いずれかの市区町村役場
- 届出人(署名する人)：同居の親族を原則としますが、同居以外の親族でも届出ができます。

届出に必要なもの

- 死亡届書 1通(用紙は住民環境課や医療機関にあります)

【おくやみ窓口のご案内】

大切な方を亡くされたご遺族の不安や負担を軽減するため、役場内での死亡届に伴う必要な手続きを出来る限り1か所の窓口で完了できる「おくやみ窓口」を設置しています。ご利用される方は原則予約制となりますので、ご希望の3開庁日前までに電話(882-3949)もしくは時津町公式LINEでご予約をお願いします。

●本籍を移すとき(転籍届)

- 届出地：本籍地または住所地 ●届出人：戸籍の筆頭者とその配偶者

届出に必要なもの

- 転籍届書 1通

その他、養子縁組届、養子離縁届、離婚届などについては、住民環境課 戸籍住民係へお問い合わせください。



戸籍の届出に併せて手続きが必要なもの(該当者のみ)					
担当課	届出の種類	出生届	婚姻届	死亡届	転籍届
福祉課	児童手当	○	○	○	
	福祉医療	○	○	○	
	児童扶養手当	○	○	○	
	特別児童扶養手当			○	
	身体障害者手帳・療育手帳・精神障害者保健福祉手帳		○	○	○ <small>身体障害者手帳のみ ※県外からと県外への転籍時のみ</small>
福祉課	自立支援医療受給者証【精神通院・更生医療】		○		
	出生連絡票	○			
	国民年金受給権者死亡届・未支給年金請求			○	
国保・健康増進課	国民年金死亡一時金請求			○	
	遺族基礎・寡婦年金請求			○	
	国民健康保険異動届	○	○	○	○
	国民健康保険出産育児一時金	○			
	国民健康保険葬祭費			○	
高齢者支援課	後期高齢者医療保険		○	○	
	介護保険		○	○	
教育総務課	保護者氏変更(氏変更の場合)		○		
	保護者氏変更(保護者死亡の場合)			○	
税務課	納税義務者及び名義変更等の手続き(固定資産税、軽自動車税、町県民税、国民健康保険税)			○	
住民環境課	マイナンバーカードの手続き		○		

住民票のことについて

●ほかの市区町村から転入してきたとき(転入届)

- 届出期間：転入した日から14日以内

届出に必要なもの

- 転出証明書 1通(旧住所地の市区町村発行のもの)
※マイナンバーカードを使って転出手続きをされた場合は、対象カードを必ずお持ちください。
- 届出にきた人が本人であることを証明するもの(マイナンバーカード、運転免許証、パスポートなど)
※マイナンバーカードをお持ちの方は、必ず提示してください。(暗証番号も必要です)
※外国人の方は、在留カードまたは特別永住者証明書を提示してください。
※届出にきた人が、住所を変更する本人または本人と同一の世帯員以外の場合は、委任状が必要となります。



●町内で転居したとき(転居届)

- 届出期間：転居した日から14日以内

届出に必要なもの

- 届出にきた人が本人であることを証明するもの(マイナンバーカード、運転免許証、パスポートなど)
※マイナンバーカードをお持ちの方は、必ず提示してください。(暗証番号も必要です)
※外国人の方は、在留カードまたは特別永住者証明書を提示してください。
※届出にきた人が、住所を変更する本人または本人と同一の世帯員以外の場合は、委任状が必要となります。



●ほかの市区町村に転出される時(転出届)

- 届出期間：転出する日まで(すでに転出している場合は、転出した日から14日以内)に届出を済ませてください。

届出に必要なもの

- 届出にきた人が本人であることを証明するもの(マイナンバーカード、運転免許証、パスポートなど)
※マイナンバーカードをお持ちの方は、必ず提示してください。(暗証番号も必要です)
※外国人の方は、在留カードまたは特別永住者証明書を提示してください。
※転出先の住所、転出日を明らかにしておいてください。届出にきた人が、住所を変更する本人または本人と同一の世帯員以外の場合は、委任状が必要となります。
※マイナンバーカードをお持ちの方は、引越しワンストップサービス(マイナーポータル)を利用し転出手続きができます。



住民票の届出に併せて手続きが必要なもの(該当者のみ)					
担当課	届出の種類	転入届	転居届	転出届	
上下水道課(時津町上下水道料金センター)	水道・下水道の開始または休止	○	○	○	
福祉課	児童手当	○	○ <small>別居監護の場合</small>	○	
	福祉医療	○	○	○	
	児童扶養手当	○	○	○	
	特別児童扶養手当	○	○	○	
	障害者手帳・療育手帳・精神障害者保健福祉手帳	○	○	○	
	自立支援医療受給者証【育成医療・更正通院・精神通院】	○	○	○	
	障害福祉サービス受給者証通所受給者証	○	○	○	
国保・健康増進課	保育所・幼稚園等	○	○	○	
	妊婦・乳児一般健診受診表	○			
高齢者支援課	国民健康保険異動届	○	○	○	
	後期高齢者医療保険	○	○	○	
教育総務課	介護保険	○	○	○	
	原爆にかかる届出	○	○	○	
税務課	転校(他校区への転居を含む)	○	○	○	
	住所変更	○	○	○	
軽自動車協会または 自家用自動車協会	原動機付き自転車(125CC以下)	○		○	
	軽自動車と125CC超のバイク	○		○	

※「併せて手続きが必要なもの」については、上記に記載されているもの以外にも、必要な手続きが生じる場合があります。詳しくはそれぞれの担当課までご確認ください。

転入・転居届出時のマイナンバーカードに記載されている住所の変更

転入・転居届出時にはカードに記載されている住所の変更が必要です。また、転入・転居をされた方で届出にきていない方についても、カードの住所変更が必要となります。届出にきていない同一世帯の方のカードも一緒にご持参ください。また、暗証番号(複数)を入力していただきますので、事前に暗証番号の確認をお願いします。なお、同一世帯でない方が届出される場合は、事前に住民環境課戸籍住民係までお問い合わせください。

○問い合わせ先：住民環境課 戸籍住民係 ☎882-3949

●パスポート申請のご案内

本町に住民登録のある方は、住民環境課での申請となります。
●問い合わせ先：住民環境課 戸籍住民係 ☎882-3949
※原則、県庁パスポートセンターでの申請はできません。勤務地や通学先等が住民登録地以外の場合は、その所在地の役所でも申請できる場合があります。詳しくは勤務地や通学先等が所在する場所の役所へお尋ねください。

▶ 時津町が発信する防災情報の確認方法

◎メールでの確認方法

防災行政無線放送の内容が、携帯電話やパソコンで文字情報として確認できます。積極的な活用をお願いします。登録専用アドレスと二次元コードは、次のとおりです。

togitsu@entry.mail-dpt.jp



◎電話での確認方法(通話料無料)

フリーダイヤル 0800-200-3208

◎ホームページでの確認方法

<https://www.town.togitsu.nagasaki.jp/>

◎アプリでの確認方法

Yahoo!防災速報

ヤフー(株)が提供する避難情報や豪雨予測などをお知らせするサービス

▼Android版アプリ

▼ios版アプリ



◎避難所の開設状況

<https://vacan.com/area/togitsu-cho-evacuation/evacuation-center/13>



▶ 避難の種類

避難情報について	高齢者等避難	災害発生のおそれがある状況で発令されるもので、危険な場所にいる高齢者等(障害のある方など避難に時間がかかる方を含む)が避難をしなければならない段階です。その他の人も避難の準備を始めたり、自主避難をしたりするタイミングです。 ※自主避難とは、高齢者等避難、避難指示の発令前に、自主的に避難する状況のものです。
自主避難	避難指示	災害が発生するおそれが高い状況で発令されるもので、危険な場所にいる人は、全員避難しなければならない段階です。速やかに安全な場所に避難しましょう。避難所までの移動が危険と思われる場合は、近くの安全な場所や、自宅内のより安全な場所に避難しましょう。
自主避難	緊急安全確保	災害が発生するなど、すでに安全な避難ができず命が危険な状況です。頑丈な建物の上の階やげから遠い部屋など、今いる場所より少しでも命が助かる可能性がある場所に、緊急に移動しましょう。 ※個人の危険な状態を町が把握できるとは限りませんので、町が必ず発令するものではありません。
自主避難	自主避難	最近頻繁に見られる局地的集中豪雨のように、突発的な異常気象の場合には、町からの避難情報が間に合わないケースもあります。町や消防等が避難情報を発令する前、または避難所の開設を行う前に、自分で災害の危険を感じ避難を行いたいと判断する場合を自主避難とします。

▶ 土砂災害の種類と前兆現象

<p>がけ崩れ</p> <p>前兆現象</p> <ul style="list-style-type: none"> ■ 斜面に亀裂が入る ■ 小石がパラパラ落ちる ■ 斜面から水が噴き出す 	<p>土石流</p> <p>前兆現象</p> <ul style="list-style-type: none"> ■ 山鳴りがする ■ 川が異常に濁り、流木が混じる ■ 降雨が続いているのに川の水位が下がる ■ 腐った土の臭いがする 	<p>地すべり</p> <p>前兆現象</p> <ul style="list-style-type: none"> ■ 斜面から水が噴き出す ■ 地面に亀裂が入る ■ 普段はきれいな井戸水が濁る
--	---	---

▶ いざというときの連絡先

◎ 事件・事故(警察署)..... 110

◎ 火災・救急(消防署)..... 119

災害情報テレフォンサービス

0180-999001

◎ 海の事故(海上保安庁).... 118

行政機関

時津町役場

095-882-2211

長崎振興局

095-844-2181

救急指定病院

長崎百合野病院

095-857-3366

長崎北徳洲会病院

095-813-5800

光晴会病院

095-857-3533

ライフライン

故障などの

NTT 西日本
局番なしの113

停電情報

九州電力送配電(株)長崎配電営業所
0800-777-9424
非常災害時停電情報サービス
0180-999405

水道

時津町役場上下水道課
095-882-2538

ガス

西部ガス
0570-000-312
092-633-2440
ガス漏れ専用
095-824-0919

▶ 家族で話し合っておくこと

災害はいつ襲ってくるかわかりません。被害を最小限に食い止めるためには、日頃からの備えが大切です。定期的に、家族そろって防災会議を開き、災害から身を守る方法を話し合っておきましょう。

1 役割分担を決める

● 日常の予防対策上の役割と災害発生時の役割を決めておく。
● 高齢者や乳幼児などがある場合は、保護担当者を決めておく。



2 危険箇所をチェック

● 家の内外をチェックして、危険箇所を探して覚えておく。
● 危ない場所は、修繕や補強方法について話し合っておく。



3 安全な空間を確保

● 家の中に安全なスペースを確保するため、家具の配置換えなどを行う。
● 家具の転倒・落下を防ぐ方法を決めておきましょう。



4 非常持出品のチェック

● 必要な非常持出品がそろっているか確認しておく。
● 定期的に保存状態や使用期限を点検し、交換しておく。



5 防災用具などの確認

● 消火器や救急箱、非常用品の置き場所を確認しておく。
● 消火器の使い方を覚えておく。
● 応急手当の方法を覚えておく。



6 連絡方法や避難場所の確認

● 家族が離ればなれになったときの連絡方法や避難場所を確認しておく。
● [わが家の防災メモ]を活用する。
● 休日などを利用して、みんなで避難経路などの下見しておく。



▶ 非常時の持ち出し品チェックリスト

災害時に困らないよう常備しておきましょう。

<p>■ 飲料水</p> <p>1人1日 3ℓが目安。</p>	<p>■ 医薬品</p> <p>消毒薬・胃腸薬・脱脂綿・ バンソウコウ・包帯・ 持病の薬。</p>	<p>■ 手袋(軍手)</p> <p>ガレキの撤去や 救助に、厚手の ものを用意。</p>	<p>■ 乾電池予備</p> <p>ラジオや懐中電灯に使用 するものを 少し多めに。</p>
<p>■ 食料品</p> <p>乾パン・缶詰・ビスケット・ チョコレートなど。 ※赤ちゃんのいる 家庭は、粉ミルク・ ほ乳びんなども。</p>	<p>■ 貴重品</p> <p>現金(小銭)・ 預金通帳・ 印鑑など。</p>	<p>■ ろうそく</p> <p>濡れない様に ビニール袋に 入れて、 保管する。</p>	<p>■ 衣類</p> <p>雨具・下着・ ジャンパー・ タオルなど。</p>
<p>■ 缶切り</p> <p>多機能なもの が便利。</p>	<p>※いざという時、すぐ持ち出せるように 保管場所を決めておきましょう。</p> <p>■ ヘルメット・防災頭巾</p> <p>飛来物や 落下物から 頭を保護する ものをすぐに 取り出せる所に。</p>	<p>■ 懐中電灯</p> <p>夜間、すぐに 手の届く場所に。</p>	<p>■ 毛布</p> <p>体温を逃さないよう 毛布や寝袋 などを準備。</p>
<p>■ マッチ・ライター</p> <p>湿気やガス切れに 注意。 防水マッチも 市販されている。</p>	<p>■ ラジオ</p> <p>情報収集に欠かせない。 懐中電灯と 一体型の ものも便利。</p>	<p>■ 運動靴</p> <p>避難する時に怪我を 防止するために、 すぐに 取り出せる所に。</p>	

▶ 災害時伝言ダイヤルのご利用方法

地震や洪水などの大災害発生時は、電話利用が爆発的に増加し、電話がつかない状況が1日~数日間続くことがあります。このような場合は、「災害時伝言ダイヤル」が開設されます。このサービスは、大規模な災害が発生した場合、「声の伝言板」(安否情報)の役割をする電話サービスです。被災地内やその他の地域の人々との間で伝言の録音・再生をすることができます。 ※災害時、公衆電話は優先的に通話できます。

忘れてイナイ(171)?災害伝言171などと覚えてください
「171」をダイヤルすると利用案内が流れます。
案内に従って、伝言の録音・再生をしてください。(※平常時には利用できません)

令和8年度 時津町保健衛生カレンダー 乳幼児健診等（実施場所：時津町保健センター）

★2カ月相談

期 日	対 象 者	期 日	対 象 者
4月7日(火)	令和8年1月生まれ	10月7日(水)	令和8年7月生まれ
5月12日(火)	令和8年2月生まれ	11月4日(水)	令和8年8月生まれ
6月2日(火)	令和8年3月生まれ	12月1日(火)	令和8年9月生まれ
7月8日(水)	令和8年4月生まれ	1月5日(火)	令和8年10月生まれ
8月5日(水)	令和8年5月生まれ	2月2日(火)	令和8年11月生まれ
9月1日(火)	令和8年6月生まれ	3月2日(火)	令和8年12月生まれ

- 受付時間 午前9時00分～9時15分
- 持ってくるもの 母子健康手帳、問診票、こどもノート、バスタオル
- ◎対象者には、個別通知をします。

★10カ月相談

期 日	対 象 者	期 日	対 象 者
4月23日(木)	令和7年7月生まれ	10月22日(木)	令和8年1月生まれ
5月26日(火)	令和7年8月生まれ	11月25日(水)	令和8年2月生まれ
6月25日(木)	令和7年9月生まれ	12月22日(火)	令和8年3月生まれ
7月28日(火)	令和7年10月生まれ	1月26日(火)	令和8年4月生まれ
8月25日(火)	令和7年11月生まれ	2月25日(木)	令和8年5月生まれ
9月17日(木)	令和7年12月生まれ	3月25日(木)	令和8年6月生まれ

- 受付時間 午前9時00分～9時15分
- 持ってくるもの 母子健康手帳、問診票、こどもノート
- ◎対象者には、個別通知をします。
- 出生日によっては翌月の対象となることがあります。

★2歳3カ月相談

期 日	対 象 者	期 日	対 象 者
4月14日(火)	令和6年1月生まれ	10月14日(水)	令和6年7月生まれ
5月8日(金)	令和6年2月生まれ	11月10日(火)	令和6年8月生まれ
6月8日(月)	令和6年3月生まれ	12月8日(火)	令和6年9月生まれ
7月16日(木)	令和6年4月生まれ	1月12日(火)	令和6年10月生まれ
8月10日(月)	令和6年5月生まれ	2月9日(火)	令和6年11月生まれ
9月9日(水)	令和6年6月生まれ	3月9日(火)	令和6年12月生まれ

- 受付時間 午前9時00分～9時15分
- 持ってくるもの 母子健康手帳、問診票、こどもノート
- ◎対象者には、個別通知をします。

★乳児4カ月健診

期 日	対 象 者	期 日	対 象 者
5月7日(木)	令和7年12月生まれ	10月1日(木)	令和8年5月生まれ
6月4日(木)	令和8年1月生まれ	11月5日(木)	令和8年6月生まれ
7月2日(木)	令和8年2月生まれ	12月3日(木)	令和8年7月生まれ
8月6日(木)	令和8年3月生まれ	1月7日(木)	令和8年8月生まれ
9月3日(木)	令和8年4月生まれ	2月4日(木)	令和8年9月生まれ
		3月4日(木)	令和8年10月生まれ

- 受付時間 正午～
- ※受付時間につきましては、混雑防止のため人数調整をしております。個別通知に記載している受付時間でお越しください。
- ◎対象者には、個別通知をします。出生日によっては翌月の対象となることがあります。

★1歳児相談

期 日	対 象 者	期 日	対 象 者
4月16日(木)	令和7年5月生まれ	10月16日(金)	令和7年11月生まれ
5月21日(木)	令和7年6月生まれ	11月19日(木)	令和7年12月生まれ
6月18日(木)	令和7年7月生まれ	12月17日(木)	令和8年1月生まれ
7月22日(水)	令和7年8月生まれ	1月21日(木)	令和8年2月生まれ
8月12日(水)	令和7年9月生まれ	2月10日(水)	令和8年3月生まれ
9月24日(木)	令和7年10月生まれ	3月18日(木)	令和8年4月生まれ

- 受付時間 午前9時00分～9時15分
- 持ってくるもの 母子健康手帳、問診票、こどもノート
- ◎対象者には、個別通知をします。
- 出生日によっては翌月の対象となることがあります。

★3歳児健診

期 日	対 象 者	期 日	対 象 者
4月21日(火)	令和4年11月生まれ	10月20日(火)	令和5年5月生まれ
5月19日(火)	令和4年12月生まれ	11月17日(火)	令和5年6月生まれ
6月16日(火)	令和5年1月生まれ	12月15日(火)	令和5年7月生まれ
7月14日(火)	令和5年2月生まれ	1月19日(火)	令和5年8月生まれ
8月18日(火)	令和5年3月生まれ	2月16日(火)	令和5年9月生まれ
9月15日(火)	令和5年4月生まれ	3月16日(火)	令和5年10月生まれ

- 受付時間 午後0時30分～
- ※受付時間につきましては、混雑防止のため人数調整をしております。個別通知に記載している受付時間でお越しください。
- ◎対象者には、個別通知をします。出生日によっては翌月の対象となることがあります。

★7カ月相談

期 日	対 象 者	期 日	対 象 者
4月28日(火)	令和7年10月生まれ	10月27日(火)	令和8年4月生まれ
5月28日(木)	令和7年11月生まれ	11月26日(木)	令和8年5月生まれ
6月30日(火)	令和7年12月生まれ	12月24日(木)	令和8年6月生まれ
7月30日(木)	令和8年1月生まれ	1月28日(木)	令和8年7月生まれ
8月27日(木)	令和8年2月生まれ	2月26日(金)	令和8年8月生まれ
9月29日(火)	令和8年3月生まれ	3月30日(火)	令和8年9月生まれ

- 受付時間 午前9時00分～9時15分
- 持ってくるもの 母子健康手帳、問診票、こどもノート
- ◎対象者には、個別通知をします。
- 出生日によっては翌月の対象となることがあります。

★1歳6カ月健診

期 日	対 象 者	期 日	対 象 者
4月9日(木)	令和6年8月生まれ	9月10日(木)	令和7年3月生まれ
5月13日(水)	令和6年9月生まれ	10月8日(木)	令和7年4月生まれ
5月14日(木)	令和6年10月生まれ	11月12日(木)	令和7年5月生まれ
6月10日(水)	令和6年11月生まれ	12月10日(木)	令和7年6月生まれ
6月11日(木)	令和6年12月生まれ	1月14日(木)	令和7年7月生まれ
7月9日(木)	令和7年1月生まれ	2月18日(木)	令和7年8月生まれ
8月21日(金)	令和7年2月生まれ	3月11日(木)	令和7年9月生まれ

- 受付時間 午後0時15分～
- ※受付時間につきましては、混雑防止のため人数調整をしております。個別通知に記載している受付時間でお越しください。
- ◎対象者には、個別通知をします。出生日によっては翌月の対象となることがあります。

★すこやか子育て相談(要予約)

- 内容 お子さん(幼児)の発達や接し方などで悩んでいる人のために、専門の先生が相談に応じます。予約してお越しください。
※秘密は固く守られます。お気軽にご相談ください。

問い合わせ先
保健センター（国保・健康増進課）882-2796
こども家庭センター（福祉課）882-2798

乳幼児健診等（実施場所：時津町保健センター）

4月 就学援助
狂犬病の予防注射

5月 保健事業

6月 就学相談
避難場所災害情報

7月 障害者福祉
高齢者福祉

8月 国民健康保険

9月 ふるさとづくり事業
とぎつ子補助金

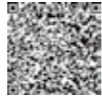
10月 子育て相談
子育て支援

11月 児童

予防接種（保護者は予防接種の有効性をよく理解してから接種に臨みましょう）・健康診査

詳しくは「国保・健康増進課」 ☎882-3938

乳幼児および小中学生の予防接種を受けるかどうかは保護者の判断に任せられます。
「予防接種と子どもの健康」（母子手帳交付時にお渡しします）をよく読んで、有効性をよく理解してから接種に臨みましょう。また、接種には日頃の子どもの健康状態をよく知っている保護者が連れて行きましょう。



- 接種申込 各医療機関に直接予約してください。
●持参するもの 母子健康手帳(乳幼児、小中学生および高校生)
●接種期間 年間を通じて接種できます(インフルエンザ除く)
●乳幼児(対象年齢期間内は、無料で接種できます)

Table with 2 columns: 区分 (Category) and 対象者 (Target Audience). Rows include 結核(BCG), 五種混合, 麻疹及び風しん(MR混合), 日本脳炎, 小児の肺炎球菌, 水痘, B型肝炎, 口タ, and インフルエンザ.

●小・中学生と高校生

Table with 2 columns: 区分 (Category) and 対象者 (Target Audience). Rows include 日本脳炎, 二種混合・ジフテリア・破傷風, 子宮頸がん, and インフルエンザ.

●成人

Table with 3 columns: 区分 (Category), 対象者 (Target Audience), and 備考 (Notes). Row for 妊娠を希望する女性等の風しん.

●高齢者

Table with 3 columns: 区分 (Category), 対象者 (Target Audience), and 備考 (Notes). Rows for 成人の肺炎球菌, インフルエンザ, 新型コロナウイルス, and 带状疱疹.

健康診査

健康診査は、コスモス会館等で行う「集団健康診査」（5月カレンダーに掲載）と町内医療機関で行う「個別健康診査」があります。ご自身の健康を確認するため、また、病気を早期に発見するためにも年に一回は健診を受けましょう。

- 実施場所 町内委託医療機関(下の表を参照)
●受診料 各種がん検診及び骨粗鬆症検診について、70歳以上・町民税非課税世帯・生活保護世帯・障害者手帳1～3級・療育手帳A判定・精神障害者保健福祉手帳の方に関しては、無料となります。(町民税非課税世帯・生活保護世帯の方は、受診の際に町発行の証明書を提出してください)
●受診申込 各医療機関へ予約してください。

★個別健康診査

Table with 4 columns: 区分 (Category), 対象者 (Target Audience), 受診料 (Fees), and 受診期間 (Appointment Period). Rows include 特定健康診査, 後期高齢者医療健康診査, 基本健康診査(若者健診), 基本健康診査, 肝炎ウイルス, 肺がん・結核, 大腸がん, 胃がん(バリウム), 胃カメラ(内視鏡)(2年に1回), ピロリ菌抗体検査, 子宮がん(2年に1回), 乳がん(マンモグラフィー)(2年に1回), and 骨粗鬆症.

予防接種及び健康診査の委託医療機関

Large grid table showing vaccination and health check availability by region (地区) and medical institution (委託医療機関名). Columns include categories like 乳幼児, 小学生, 中学生, 高齢者, and various specific checkups.

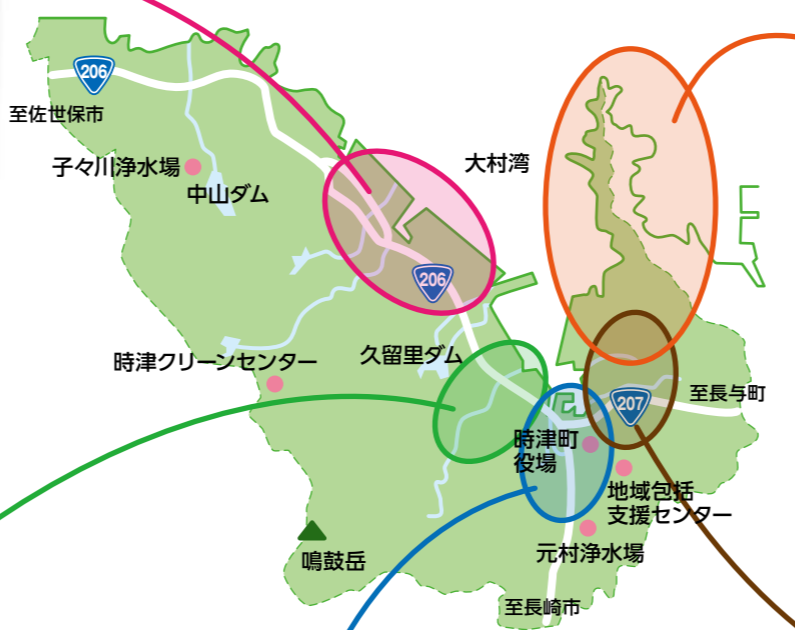


「月暦ぎつつゆ」の制作にあたって

皆さんの暮らしに役立ち、町の出来事に関心をもってもらうと願いを込めてつくりました。各課ごとに作成していた「ごみ・資源物の出し方」や「保健衛生カレンダー」などをカレンダーにまとめることで、印刷費等の経費節減を図っております。

※一部の写真は、広報掲載用に撮影したものを使用しています。
また、行事の日程等については、変更する場合がありますので、ご了承ください。

時津町 主要公共施設



時津北小学校周辺

- 北部コミュニティセンター**
日並郷1317番地1 ☎881-7312
- 北部コミュニティセンター・北子育て支援センター(時津北児童館)**
- とぎつ海と緑の運動公園**
日並郷3770番地 ☎882-9598
- 時津町B&G海洋センター**
日並郷3630番地 ☎882-9598
- 鳴北中学校**
久留里郷53番地5 ☎881-1720
- 時津北小学校**
日並郷2192番地 ☎882-2353

崎野自然公園周辺

- 崎野自然公園**
西時津郷1379番地1 管理棟 ☎882-6303
- 長与・時津環境施設組合 クリーンパーク長与**
長与町齊藤郷1073番地 ☎865-9386
- 時津東小学校**

鳴鼓小学校周辺

- 総合福祉センター**
左底郷367番地 ☎882-0777
- 鳴鼓小学校**
左底郷79番地9 ☎882-0047
- 児童発達支援センター ひまわりの園**
(総合福祉センター内) ☎882-4520
- なづみ子育て支援センター(時津なづみ児童館)**
左底郷209番地 ☎881-3800
- 総合福祉センター 児童発達支援センター ひまわりの園**

時津小学校周辺

- 時津公民館**
元村郷429番地2 ☎882-2975
- 保健センター**
(時津公民館と併設)
- とぎつカナリーホール**
野田郷62番地 ☎882-0003
- 民俗資料館**
(カナリーホールと併設) ☎882-0003
- 中央子育て支援センター(時津中央児童館)**
(カナリーホール内) ☎882-4700
- 地域包括支援センター**
在宅医療・介護連携支援窓口
元村郷14番地1 ☎813-2530
- 時津町役場**
浦郷274番地1 ☎882-2211
- 時津小学校**
野田郷2番地 ☎882-2025
- 時津図書館**
浦郷31番地14 ☎882-4436

時津東小学校周辺

- 時津東小学校**
浜田郷1334番地 ☎882-0446
- 時津中学校**
浜田郷530番地1 ☎882-2530
- コスモス会館**
浜田郷520番地12 ☎882-9955
- 東部コミュニティセンター**
浜田郷520番地37 ☎882-9955
- 東子育て支援センター(時津東児童館)**
浜田郷143番地6 ☎881-7733

時津町のごみ・資源物の出し方

このページでは、時津町のごみ・資源物などにかかわる情報を紹介しています。

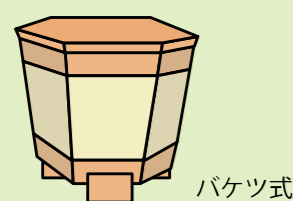
「4R運動」でごみの削減に努めましょう

- 発生回避【リフューズ】～いらぬ物は断ろう～
- 排出抑制【リデュース】～できる限りごみを減らそう～
- 再使用【リユース】～くり返し使おう～
- 再生利用【リサイクル】～再資源化しよう～

生ごみ処理機の購入時は、補助金を活用しましょう

生ごみをたい肥化したり、減量化してごみに出すために、生ごみ処理機を利用しましょう。最大半額の補助が受けられます。

種類	バケツ式	電気式
補助金額	購入費用の2分の1(100円未満切り捨て)	
補助上限	4,000円	25,000円
補助条件	一世帯につき1年間で2基以内	一世帯につき7年間で2基以内
申込	購入前に住民環境課へ申込 ※予算に限りがあります	



バケツ式



電気式

危険！リチウムイオン電池 混ぜて捨てちゃダメ！

リチウムイオン電池は、過度な力が加わると発熱・発火し危険です！

普段のごみ出しに混ぜて捨てたらダメ！

時津町役場や公共施設（4か所）で回収しています！

回収 ●時津町役場 ●時津公民館 ●北部コミュニティセンター
場所 ●コスモス会館（東部コミュニティセンター） ●時津町総合福祉センター

問合せ先
時津町福祉部住民環境課 生活環境係
TEL.095-865-6097

詳しくは時津町HPへ
時津町 リチウム

次の施設に持参してごみを処理することができます

大掃除、引越しなどで、「通常のごみ出し」や「粗大ごみ」で出せなかった「ごみ」を次の施設へ持ち込んで処理することができます。持ち込みをするときは、「一般廃棄物搬入申請書」が必要になります（申請書は、町ホームページ、住民環境課窓口、各施設に用意しています）。ごみを持ち込む際は、裏面の「ごみ・資源物の出し方」で確認のうえ、分別してください（処理ができないものは持ち帰っていただきます）。1. 排出者本人及び2親等以内の親族以外の方が搬入する際は、事前に町の許可が必要です。2. 「建築廃材」や「畳」を搬入する際は、事前に町の許可が必要です（畳店が畳を搬入する場合を除く）。

○持ち込める物の代表的な例示

- ①家具・布団・マット・じゅうたん
- ②枝木・木ぎれ(直径15cm以下かつ長さ150cm以下)
- ③小型家電製品
(ただしエアコン、テレビ、洗濯機・衣類乾燥機、冷蔵庫・冷凍庫、パソコンを除く)
- ④犬・ねこ等の動物の死がい(無料)

○持込時間

平日・祝日/午前8時45分から午後4時まで
土曜日/午前8時45分から正午まで
※土曜日が祝日の場合は、「土曜日」の持込時間となります。
年末年始の持ち込みについて

施設名	年末	年始
クリーンパーク長与	R8/12/30まで	R9/1/4から
時津クリーンセンター	R8/12/30まで	R9/1/4から

○持込料金（一般廃棄物処理手数料）

100kgごとに600円(税抜)がかかります。※詳しくは、右の連絡先へお問い合わせください。

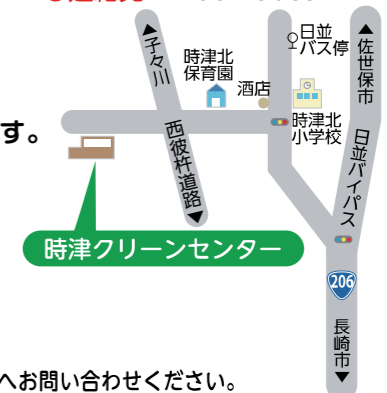
○持込できる施設

- ◆クリーンパーク長与
- 所在地 長与町齊藤郷1073
 - 連絡先 ☎865-6477



◆時津クリーンセンター

- 所在地 時津町日並郷2637-1
- 連絡先 ☎882-3089



家電リサイクル法対象製品とパソコンの処分について

家電リサイクル法対象製品の処分

(エアコン、テレビ、洗濯機・衣類乾燥機、冷蔵庫・冷凍庫)
詳しくは、お近くの電器店にお問い合わせください。



パソコンの処分

●パソコンメーカーによる回収
製造メーカーに連絡のうえ、郵便局を通じて回収してもらってください。製造メーカーがない場合は、パソコン3R推進協会(☎03-5282-7685)にお問い合わせください。

●宅配便による無料回収
町の連携・協力業者であるリネットジャパンリサイクル機が、宅配便による回収を行っています。詳しくは、リネットジャパンリサイクル機ホームページをご覧ください。

リネットジャパン 検索

不適正シールについて

適正に排出されていないごみには、見本のようなシールが貼られています。シールの内容を確認し、チェックされている項目の指示に従い、適正に直した状態で排出してください。



し尿の汲み取り

収集地	業者名	電話
全地区	山脇清掃	882-8359

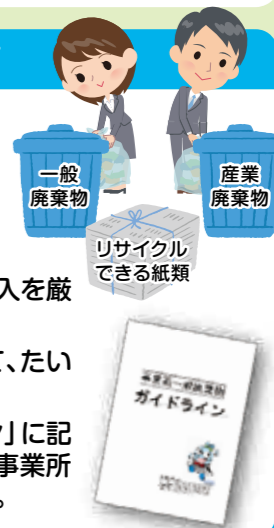
○土日祝日、年末年始、お盆は休業しますので、早めに連絡してください。
○便槽の状態を把握して、料金支払いの際、量の確認をするようにしましょう。

事業所から排出される「ごみ」について

店舗や事務所、工場などの事業所から出るごみの中で、「産業廃棄物」以外は「事業系一般廃棄物」と呼ばれ、自身でごみ処分場へ持ち込むか、「一般廃棄物収集運搬業許可業者」に委託して運んでもらわなければなりません。現在、特に次のことについて推進しています。

- ①「リサイクルできる紙類」は、搬入を規制し、焼却しないようにしています。
- ②廃棄物処理法で「産業廃棄物」と規定されている「20種類の廃棄物」の搬入を厳しく規制しています。
- ③「食品の食べ残り・売れ残り、調理の残りかす」などは、資源化施設に出して、たい肥化することを推奨しています。

※その他詳しいことは、本町が発行している「事業系一般廃棄物ガイドライン」に記載されています。住民環境課窓口または本町ホームページ(ごみ→時津町事業所向けごみ排出ガイドラインについて)で検索していただければ確認できます。



時津町のごみ・資源物の出し方

時津町の指定袋を使い、それぞれの収集日の午前8時までに決められた場所に出しましょう！
事業所から出るごみはステーションで回収しません。

地区ごとの収集日	収集地区	もやせるごみ	資源「カン・ビン」	資源「プラ」 [プラスチック製容器包装]	資源 「ざつがみ・紙箱」[ペットボトル]	もやせないごみ
A地区	子々川・日並・久留里・左底・浜田5・西時津	月曜 木曜	火曜	金曜	第2・第4水曜	第1・第3水曜
B地区	元村・野田・浦・浜田1~4・小島田	火曜 金曜	月曜	木曜	第5水曜日の収集はありません。	

年末年始は、収集できない日があります。詳しい収集日については、12月に広報紙とチラシでお知らせします。

もやせるごみ 週2回

- 汚れた紙 (7cm角 または直径10cm以内)
- 生ごみ・貝がら (十分に水を切ってください)
- 紙オムツ等
- 板きれ・枝きれ (50cm以下)
- 草ごみ (どろを払ってください)
- ピニール製のひもやテープ
- クーラーボックス
- 食用油
- ポリタンク
- 衣類・布類 (総50%以上のものは、リサイクルデーへ)
- ポリバケツ
- くつ・長くつ

衛生用品、注射針など鋭利なものは出せません、在宅医療に伴う医療系廃棄物、カバン・ジャンパーなどの革製品、ファスナーなどの金属は、はずして分別してください。

容器包装以外のプラスチック (それ自体が製品や道具であるもの) ほか、ゴム製品・スポンジ・乾燥剤・保冷剤・湿布など

資源「カン・ビン」週1回

必ず水洗いしてください。 ※ふたは外してください。

- ジュースかん
- ビールかん
- 缶詰かん
- 薬かん
- ビールびん
- 酒びん
- ドリンク剤びん
- 化粧びん
- 空かん
- 空びん

一斗缶やペンキの空缶はもやせないごみで出してください。

資源「プラ」(プラスチック製容器包装)週1回

必ず水洗いしてください。 ※ふたははずして分別してください。

- カップ麺などの容器
- 洗剤、シャンプー、ソースなどのボトル
- プリン、ヨーグルト、アイスクリームなどの容器
- 発泡スチロール
- 油が入っていたボトル
- 食品用トレー・卵パック
- 薬(カプセル剤など)の容器
- 緩衝材
- レジ袋・ビニール袋
- 米袋、菓子などの袋
- チューブ類
- ペットボトルのキャップ
- ペットボトルのラベル

このマークが目印です。 ※ふたははずして分別してください。

ラベルとキャップは「資源プラ」へ

資源「ざつがみ・紙箱」月2回

- 新聞折込チラシはリサイクルデーへ
- ダイレクトメールなどのチラシ
- 紙類
- メモ用紙・コピー用紙
- 紙箱
- ティッシュの箱
- 段ボール (段ボール以外)
- ペットボトル

※汚れた紙 (水分や油分、食べ物、汚物などで汚れたものは「もやせるごみ」へ)

※資源「ざつがみ・紙箱」と資源「ペットボトル」は分けて出してください。

資源「ペットボトル」月2回

必ず水洗いしてください。

ペットボトル

PET このマークが目印です。

①キャップ、ラベルははずしてください。
②つぶす場合は横方向につぶしてください。

もやせないごみ (指定袋に入る大きさのもの) 月2回

- 刃物・針など
- 陶磁器・ガラス類
- 使い捨てカイロ
- カイト
- 傘
- 金属類
- アルミホイル
- ガスは使い切ってください
- 小型家電製品 (※電池やバッテリーは必ず取り外す)
- スプレー缶、カセットボンベ、ライター
- LED電球、照明器具 (LED電球に限りません。蛍光灯・電球類はリサイクルデーまたは粗大ごみで出してください)
- 一斗缶やペンキの空缶 (粗大ごみで出してください)
- 電子レンジ
- コンロ類

リサイクルデー 月2回 ※この事業は、各自治会によって運営されています。

収集日	収集地区	場所	時間
第1日曜日	子々川・日並・久留里	各ゴミステーション	午前9時まで
第2日曜日	左底・元村・野田・浦・小島田	[地区によって、若干運営が異なる場合があります]	
第3日曜日	浜田・西時津		
第4日曜日	子々川・日並・久留里・左底	北部リサイクルセンター	午前9時から 正午まで
	元村・野田・浦	中部リサイクルセンター	
	浜田・小島田・西時津	東部リサイクルセンター	

1月は収集日が異なる場合がありますので、1月のページをご確認ください。

北部リサイクルセンター

子々川・日並・久留里・左底

中部リサイクルセンター

元村・野田・浦

東部リサイクルセンター

浜田・小島田・西時津

蛍光灯・電球類、使用済み乾電池

第4日曜日にリサイクルセンターで収集します。

粗大ごみ 年2回 ※地区ごとに収集場所・収集日が異なります。

粗大ごみの持込時間は当日の午前8時~11時(時間厳守)です。

もやせるもの

もえる素材以外のものは「もやせないもの」に

- タンス
- 木製机
- じゅうたん・マット
- プラスチック衣装ケース
- ふとん
- 木製イス

もやせないもの

- 自転車
- 石油ストーブ
- 油・電池を抜く
- ソファ
- エアコン・テレビ・洗濯機・衣類乾燥機・冷蔵庫・冷凍庫を除く
- 小型家電製品
- ガスレンジ
- リサイクル
- 蛍光灯・電球類
- 使用済み乾電池

注意点

- ①収集日は自治会からのチラシを参照ください。
- ②分別指導員の指示に従い、分別して搬入してください。
- ③午前8時より前に指定場所に出すことはできません。指定時間内に持ち込んでください。
- ④事業所から出る粗大ごみは取扱いできません。

役場で回収しているごみ

- 水銀式温度計・体温計・血圧計
- デジタルカメラ
- 携帯電話
- CDプレーヤー

町では収集しないごみ

ゴミステーションへは絶対に出さないでください。

- 自動車・自動車部品・バイク・スクーター
- オイル・ペンキ
- 薬品
- 浴槽
- FRP強化プラスチック
- かわら・建築廃材・コンクリートブロックものほし台
- 石・砂・土
- ガスボンベ
- ピアノ
- 耐火金庫
- パソコン本体・ディスプレイ
- 消火器
- 家電リサイクル法対象製品

エアコン・テレビ・洗濯機・衣類乾燥機・冷蔵庫・冷凍庫

プリンタやマウスなど周辺機器は「もやせないごみ」

注意点

- ①購入された店、もしくは専門の処理業者に処分を依頼してください。
- ②クリーンパーク長与、時津クリーンセンターおよび粗大ごみでも出すことはできません。

ごみについての問い合わせ…詳しくは「住民環境課 生活環境係」☎865-6097