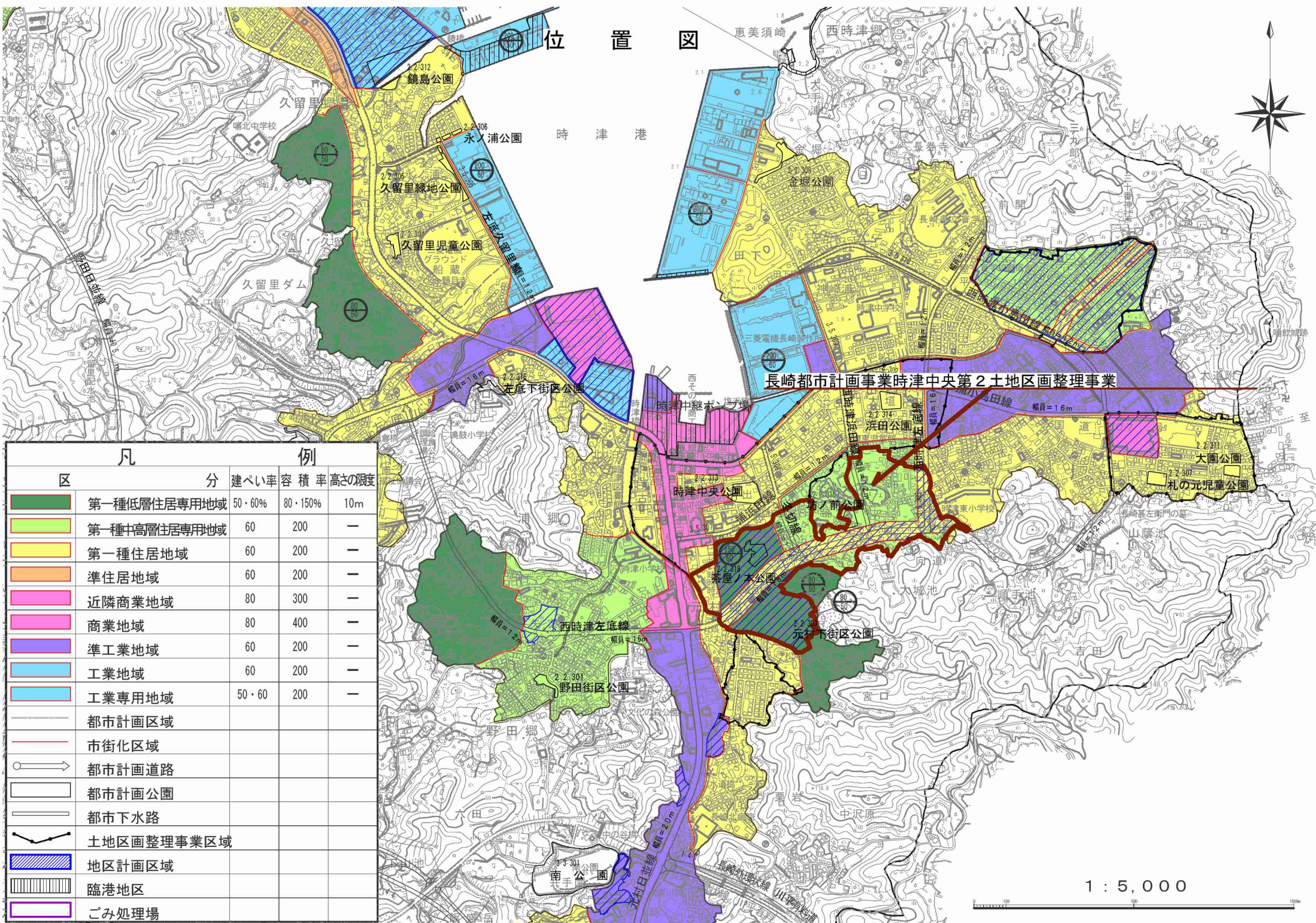


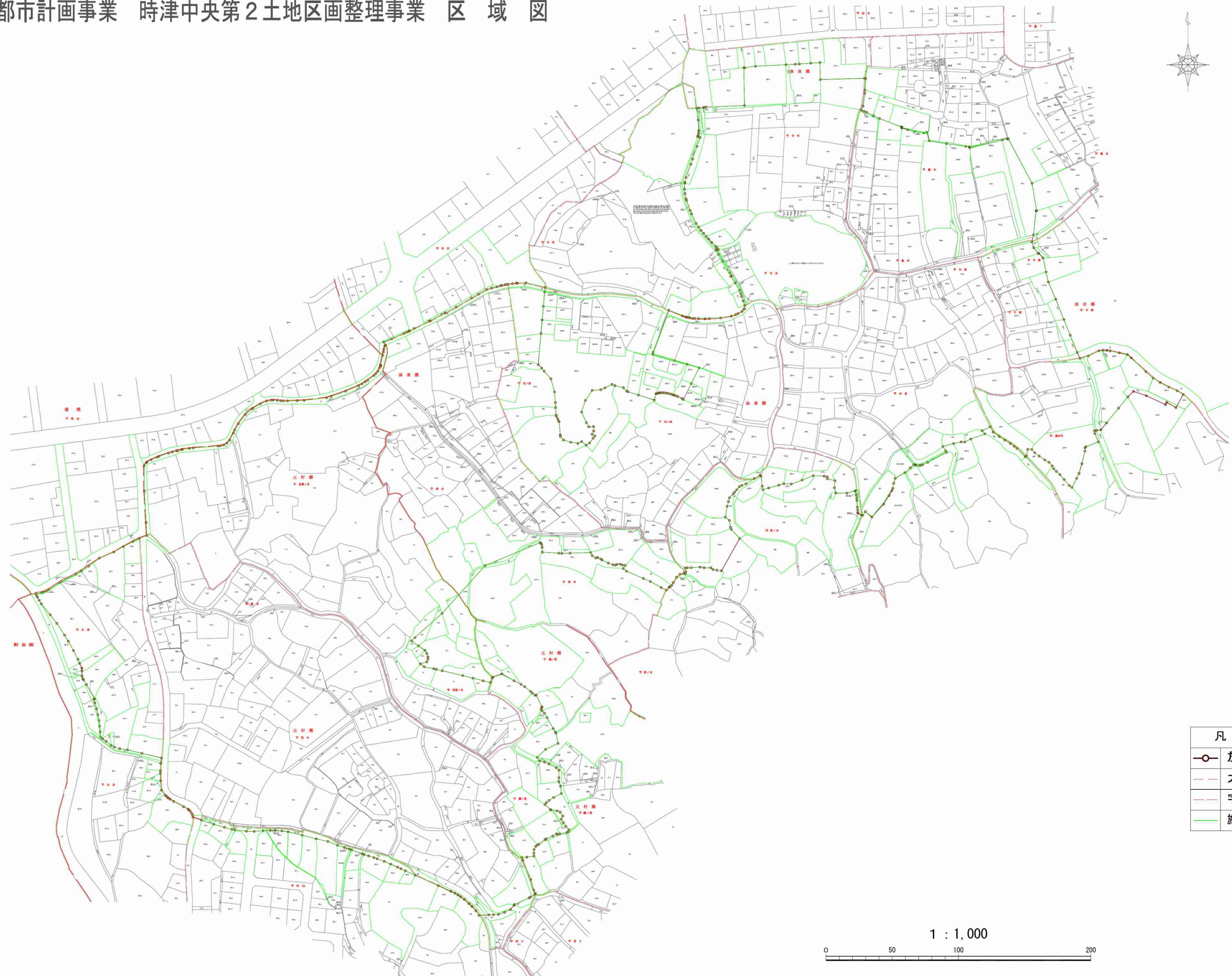
位置図



凡		例		
区	分	建ぺい率	容積率	高さの限度
	第一種低層住居専用地域	50・60%	80・150%	10m
	第一種中高層住居専用地域	60	200	—
	第一種住居地域	60	200	—
	準住居地域	60	200	—
	近隣商業地域	80	300	—
	商業地域	80	400	—
	準工業地域	60	200	—
	工業地域	60	200	—
	工業専用地域	50・60	200	—
	都市計画区域			
	市街化区域			
	都市計画道路			
	都市計画公園			
	都市下水路			
	土地区画整理事業区域			
	地区計画区域			
	臨港地区			
	ごみ処理場			

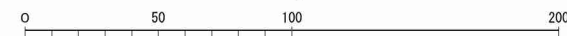
1 : 5,000

長崎都市計画事業 時津中央第2土地区画整理事業 区域図

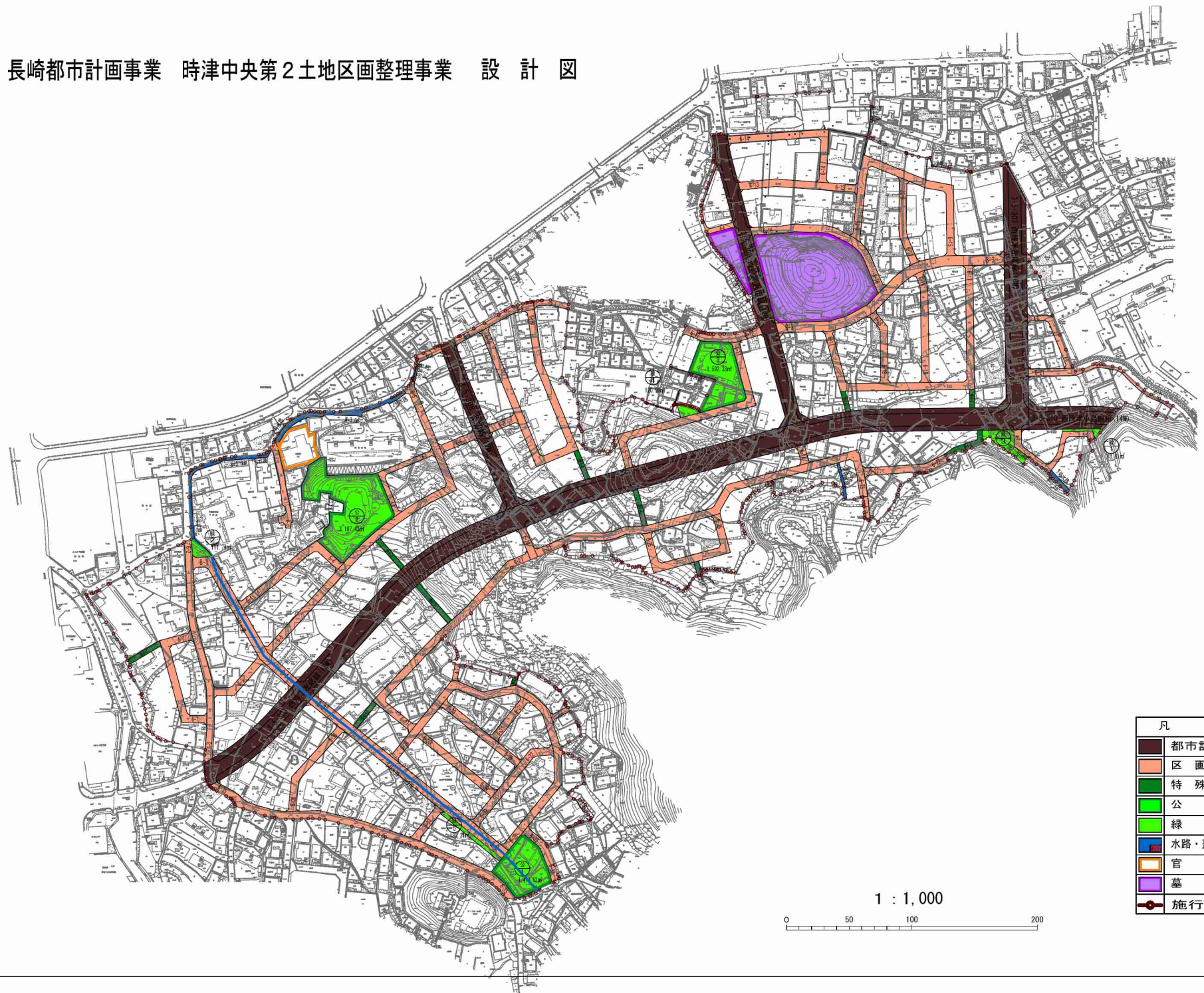


凡 例	
—○—	施行区域界
— — —	大字界
— — —	字 界
— — —	施行地区内外の土地

1 : 1,000

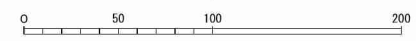


長崎都市計画事業 時津中央第2土地区画整理事業 設計図

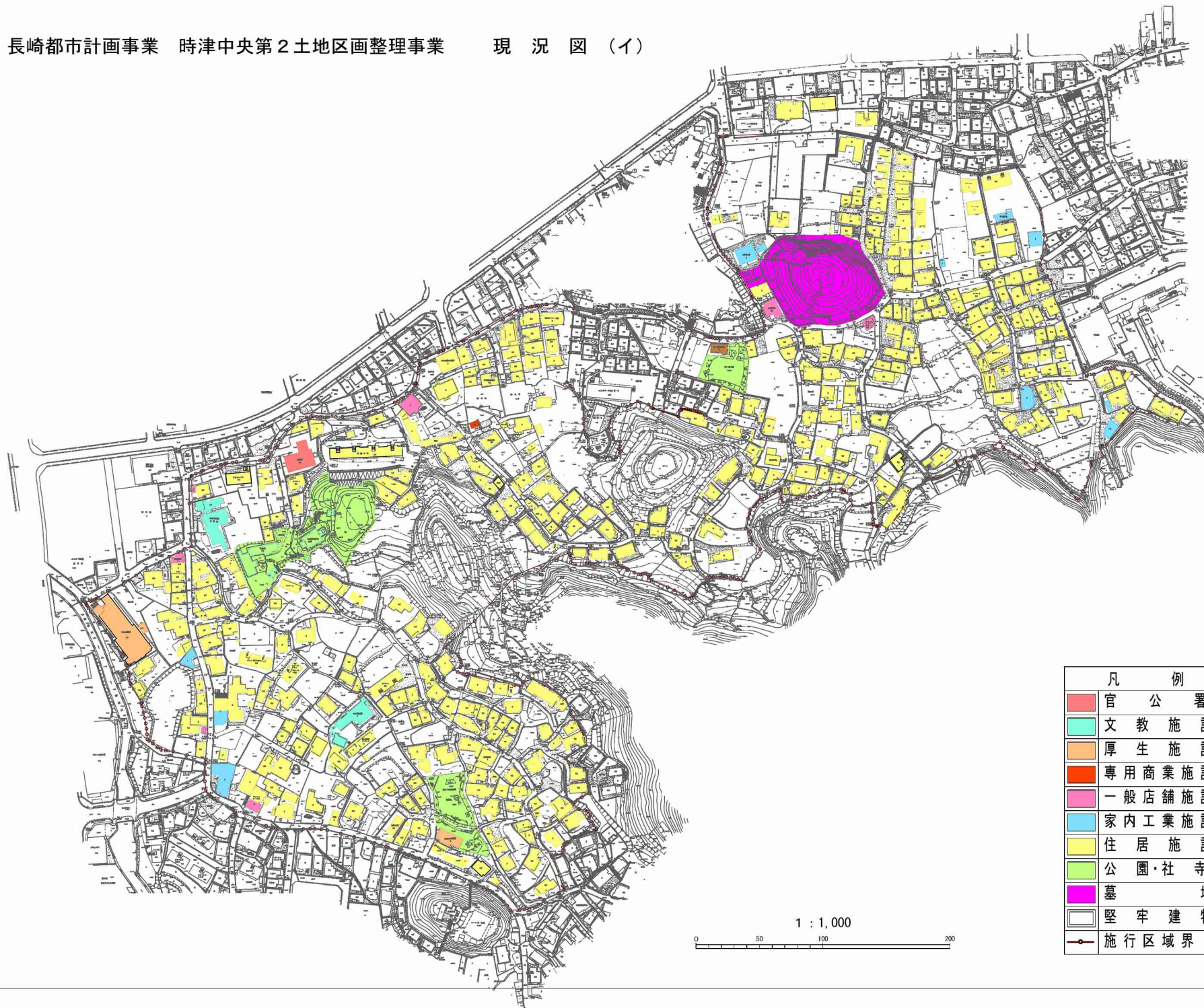
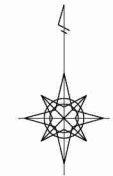


凡 例	
	都市計画道路
	区画道路
	特殊道路
	公園
	緑地
	水路・蓋がけ水路
	官公署
	墓地
	施行区域界

1 : 1,000

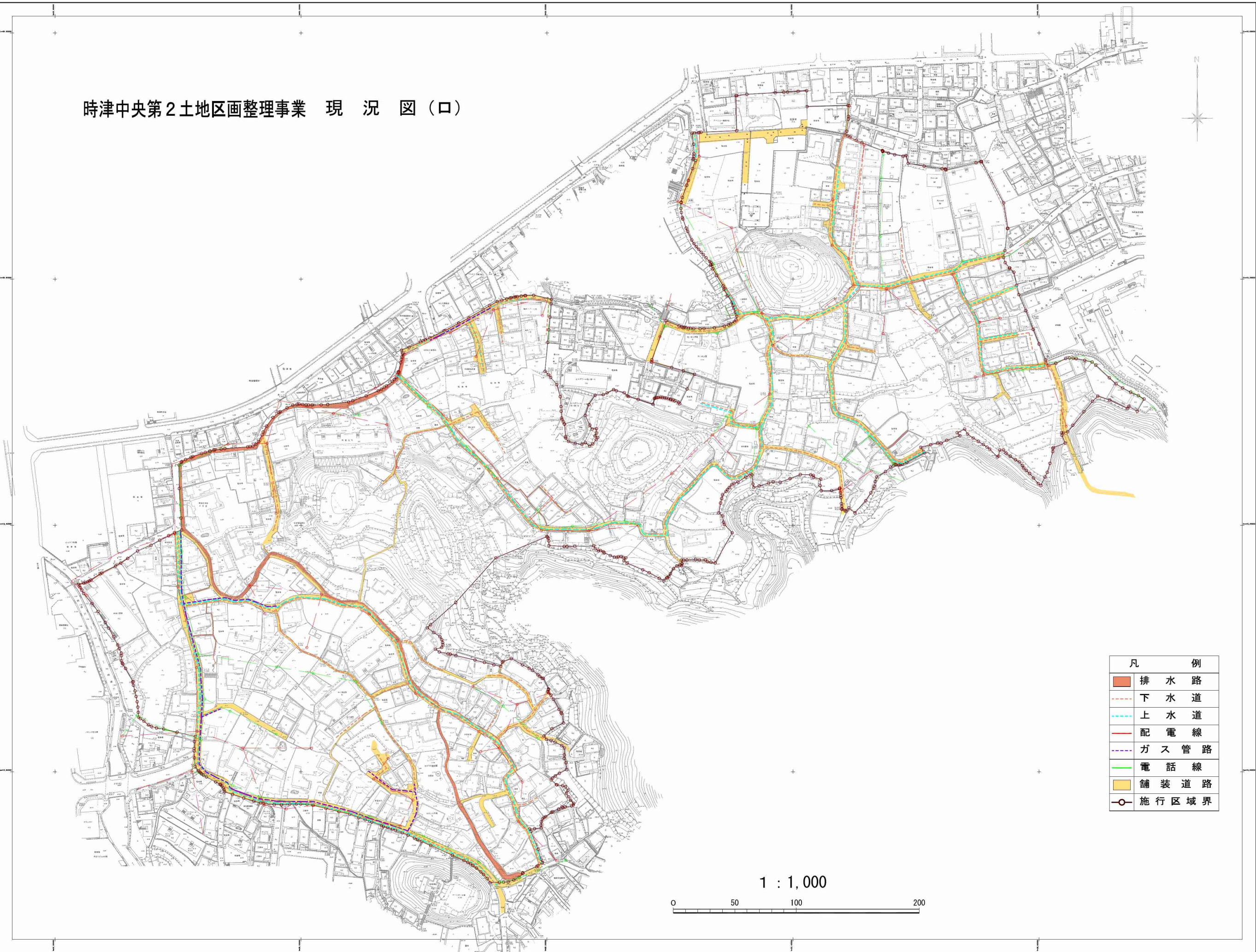


長崎都市計画事業 時津中央第2土地区画整理事業 現況図(イ)



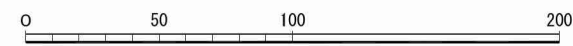
凡 例	
	官 公 署
	文 教 施 設
	厚 生 施 設
	専 用 商 業 施 設
	一 般 店 舗 施 設
	家 内 工 業 施 設
	住 居 施 設
	公 園・社 寺
	墓 地
	堅 牢 建 物
	施 行 区 域 界

時津中央第2土地区画整理事業 現況図(口)

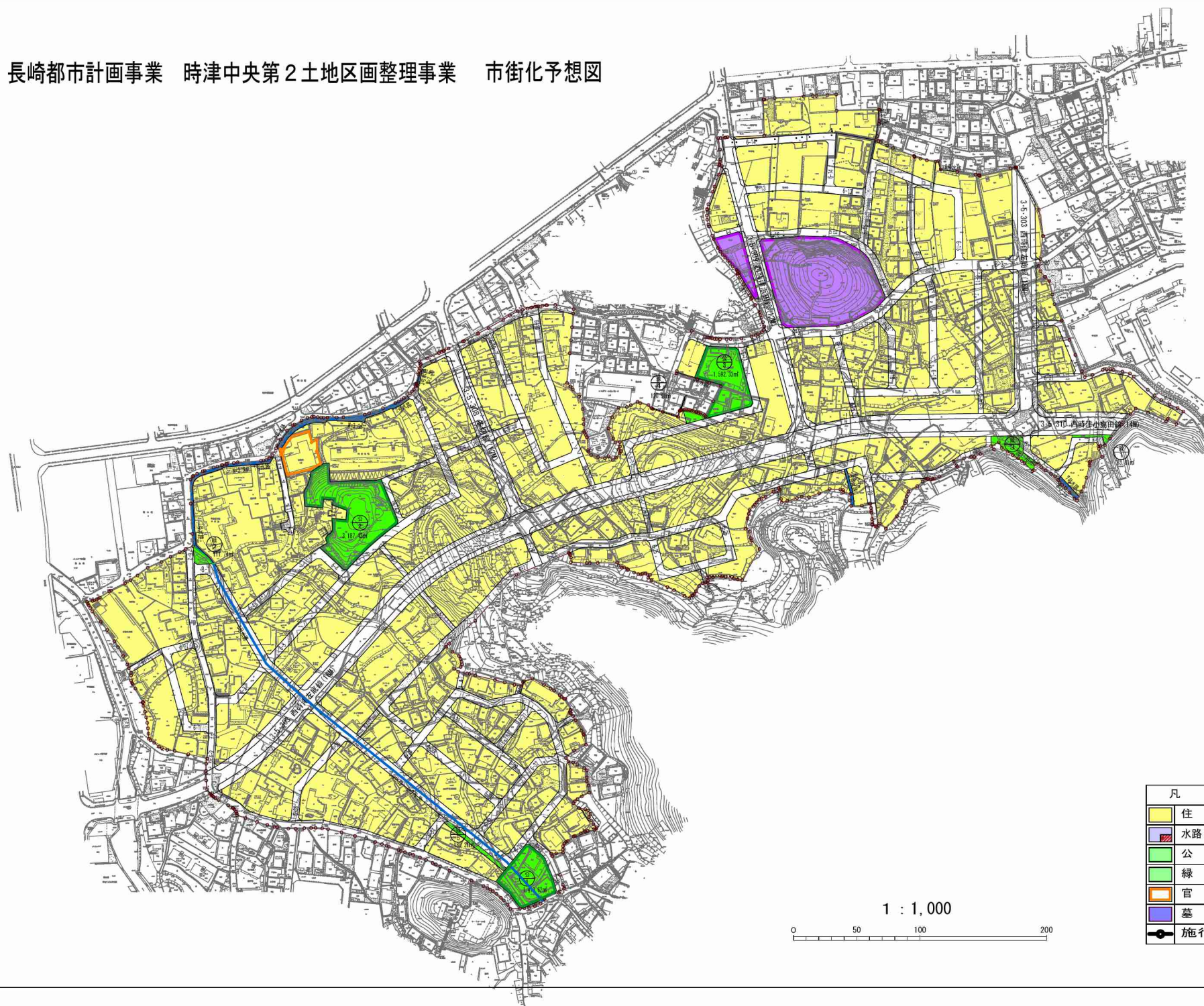


凡	例
	排水路
	下水道
	上水道
	配電線
	ガス管路
	電話線
	舗装道路
	施行区域界

1 : 1,000



長崎都市計画事業 時津中央第2土地区画整理事業 市街化予想図



凡 例	
	住 宅 地
	水路・蓋がけ水路
	公 園
	緑 地
	官 公 署
	墓 地
	施行区域界

1 : 1,000

