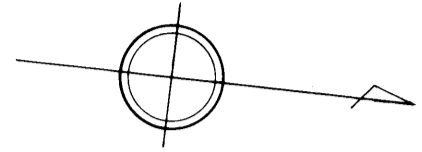
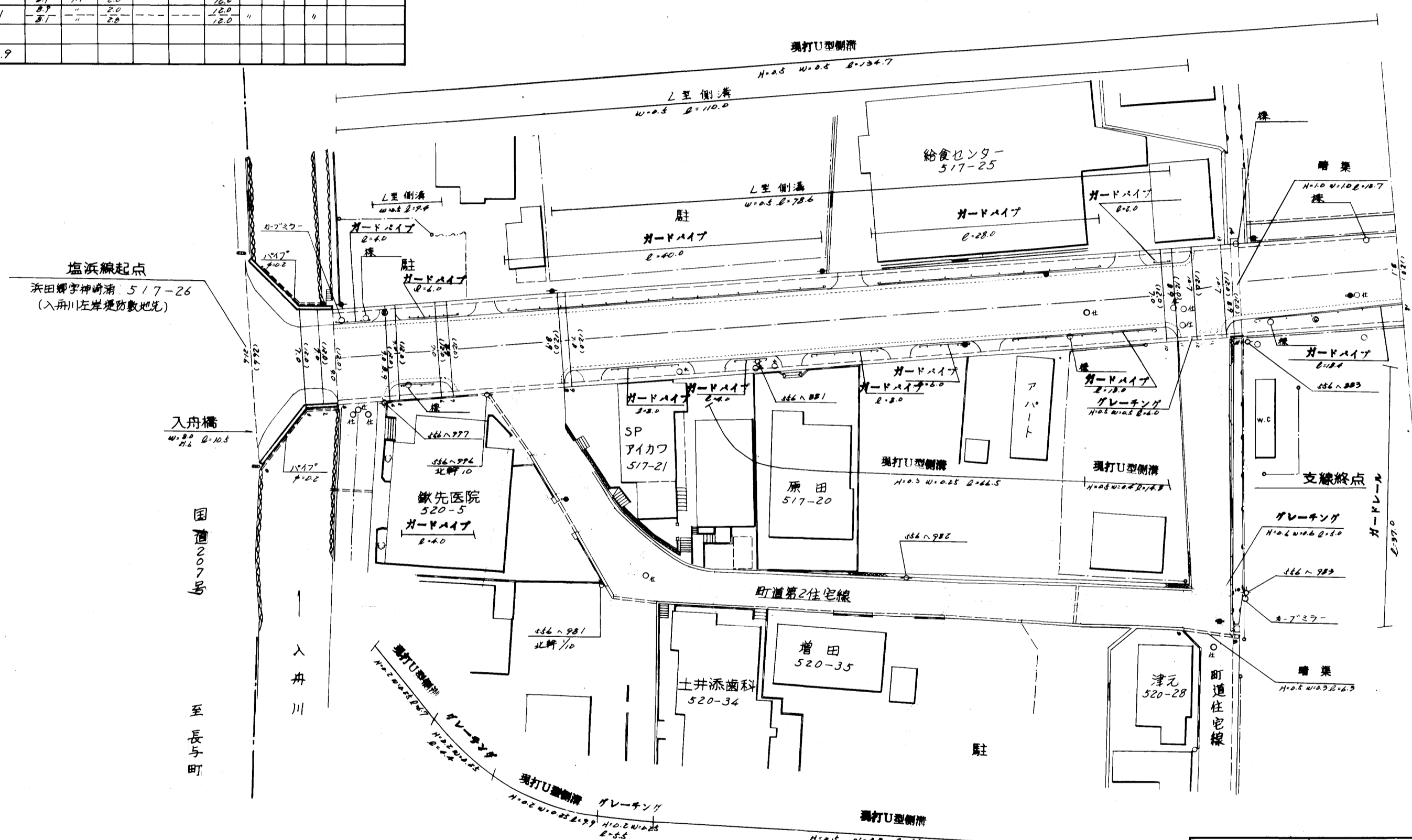


整理番号	区間長	車道巾員	路肩巾員	歩道巾員	待避所巾員	分離帯巾員	全巾員	路面種別	設計CBR	舗装年度	改良未改良	改良年度	備考
1	4.3	21.4	1.0	4.0	---	---	26.4	0.0			改		
2	2.3	7.0	1.0	4.0	---	---	12.0	"					
3	1.9	7.0	1.0	4.0	---	---	12.0	"					入舟橋
4	4.5	2.0	1.0	2.0	---	---	12.0	"					入舟橋
5	1.3	2.0	1.0	2.0	---	---	12.0	"					
6	4.1	2.0	1.0	2.0	---	---	12.0	"					
7	1.5	2.0	1.0	2.0	---	---	12.0	"					
8	4.0	2.0	1.0	2.0	---	---	12.0	"					
9	2.9	2.0	1.0	2.0	---	---	12.0	"					
10	7.4	2.0	1.0	2.0	---	---	12.0	"					
11	1.3	2.0	1.0	2.0	---	---	12.0	"					
12	2.5	2.0	1.0	2.0	---	---	12.0	"					
13	4.7	2.0	1.0	2.0	---	---	12.0	"					
14	1.1	2.0	1.0	2.0	---	---	12.0	"					
15	21.1	2.0	1.0	2.0	---	---	12.0	"					
計	44.9												

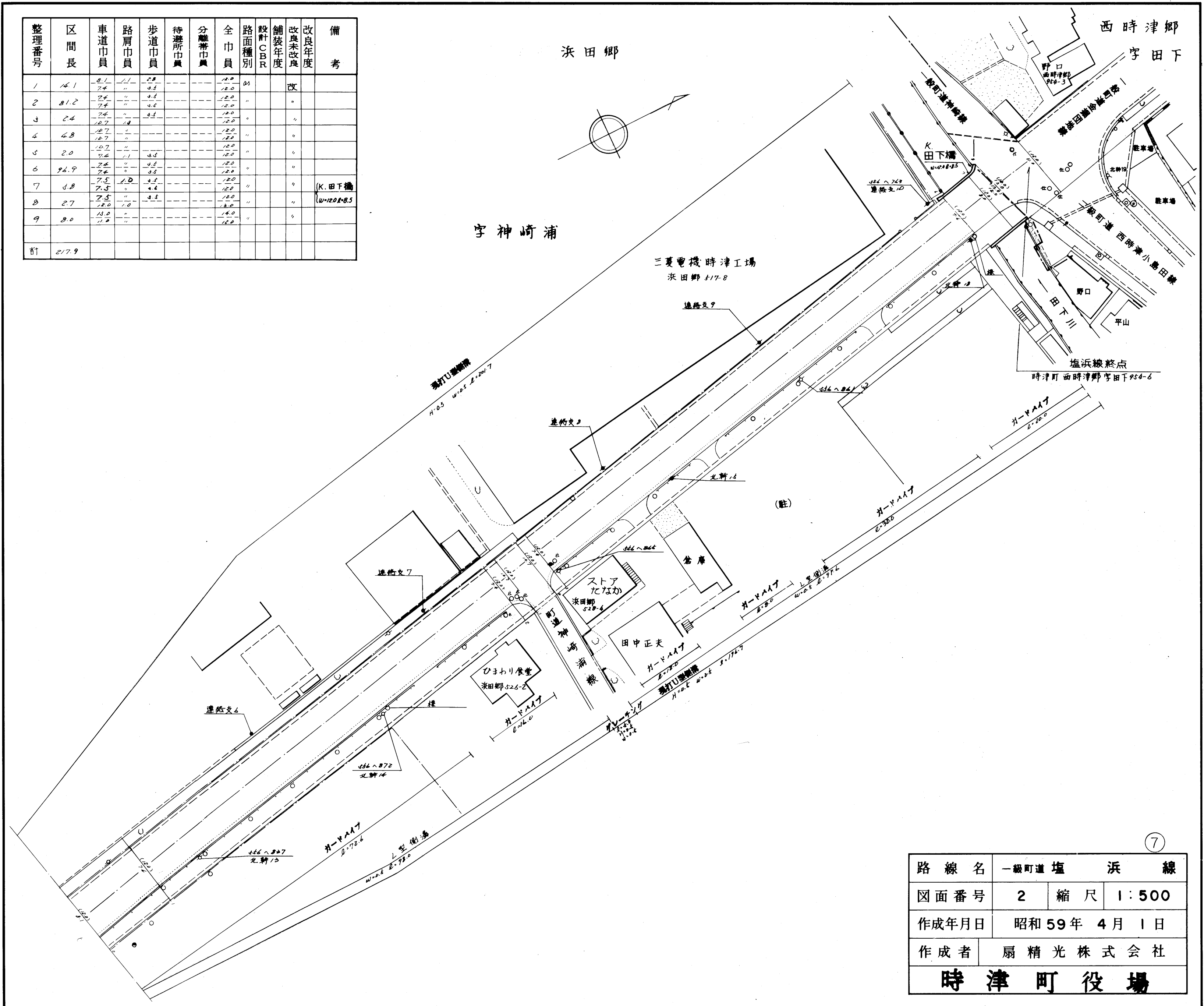


浜田郷
字神崎浦



路線名	一級町道 塩 浜 線		
図面番号	1	縮尺	1:500
作成年月日	昭和59年 4月 1日		
作成者	扇精光株式会社		
時津町役場			

整理番号	区間長	車道巾員	路肩巾員	歩道巾員	待避所巾員	分離帯巾員	全巾員	路面種別	設計CBR	舗装年度	改良未改良	改良年度	備考
1	14.1	8.1	1.1	2.8			12.0	04			改		
2	81.2	7.4		3.5			12.0	"			"		
3	0.4	7.4		3.5			12.0	"			"		
4	4.8	10.7					12.0	"			"		
5	2.0	10.2		4.5			12.0	"			"		
6	94.9	7.4		3.5			12.0	"			"		
7	0.8	7.5	1.0	3.5			12.0	"			"		(K.田下橋)
8	2.7	7.5		3.5			12.0	"			"		(W-120x8.5)
9	8.0	13.0					12.0	"			"		
計	217.9												



路線名	一級町道 塩 浜 線		
図面番号	2	縮尺	1:500
作成年月日	昭和59年 4月 1日		
作成者	扇精光株式会社		
時津町役場			

⑦