

整理番号	区間長	車道幅員	路肩幅員	歩道幅員(右)	歩道幅員(左)	特設所幅員	中央幅員	全幅員	路面種別	舗装種別	舗装年度	改良年度	改良年度	備考
1	22.9	7.4	1.0					8.4	**		2006	改	2006	
		7.5	1.0					8.5	**					
2	28.9	7.5	1.0					8.5	**		2006	改	2006	
		6.7	1.0					7.7	**					
3	8.1	6.7	1.0					7.7	**		2006	改	2006	
		5.8	1.0					6.8	**					
4	16.7	5.8	1.0					6.8	**		2006	改	2006	
		6.9	1.0					7.9	**					
5	2.7	6.9	1.0					7.9	**		2006	改	2006	
		6.5	1.0					7.5	**					
6	16.9	6.5	1.0					7.5	**		2006	改	2006	
		7.4	1.0					8.4	**					
7	21.7	7.4	1.0					8.4	**		2006	改	2006	
		6.6	1.0					7.6	**					
8	20.8	6.6	1.0					7.6	**		2006	改	2006	
		5.3	1.0					6.3	**					
9	5.4	5.3	1.0					6.3	**		2006	改	2006	
		4.8	1.0					5.8	**					
10	19.8	3.7	1.0					4.7	**		1995	改	1995	
		3.7	1.0					4.7	**					
計	163.9													

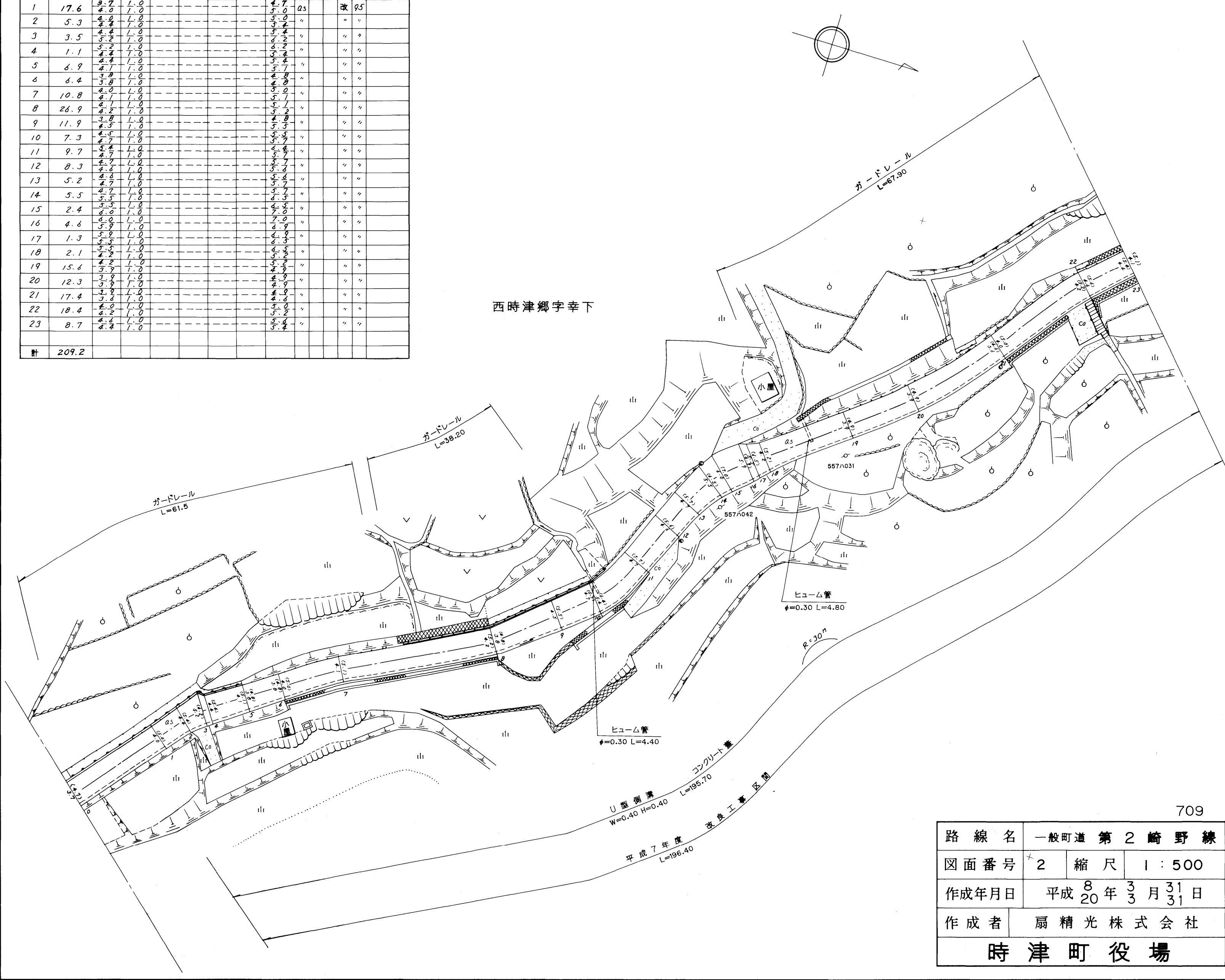
第2崎野線起点  
時津町西時津郷字春木浦1235-1



路線名	一般町道 第2崎野線		
図面番号	1	縮尺	1:500
作成年月日	平成20年 3月31日		
作成者	扇精光株式会社		
時津町役場			

整理番号	区間長	車道巾員	路肩巾員	歩道等巾員(右)	歩道等巾員(左)	待避所巾員	中央帯巾員	全巾員	路面種別	設計C/R	舗装年度	改良未改良	改良年度	備考
1	17.6	3.7	1.0					4.7	2s			改	95	
2	5.3	4.0	1.0					5.0	"			"	"	
3	3.5	4.4	1.0					5.4	"			"	"	
4	1.1	5.2	1.0					6.2	"			"	"	
5	6.9	4.4	1.0					5.4	"			"	"	
6	6.4	4.7	1.0					5.7	"			"	"	
7	10.8	3.9	1.0					4.9	"			"	"	
8	26.9	4.0	1.0					5.0	"			"	"	
9	11.9	4.1	1.0					5.1	"			"	"	
10	7.3	4.2	1.0					5.2	"			"	"	
11	9.7	4.3	1.0					5.3	"			"	"	
12	8.3	4.4	1.0					5.4	"			"	"	
13	5.2	4.5	1.0					5.5	"			"	"	
14	5.5	4.6	1.0					5.6	"			"	"	
15	2.4	4.7	1.0					5.7	"			"	"	
16	4.6	4.8	1.0					5.8	"			"	"	
17	1.3	4.9	1.0					5.9	"			"	"	
18	2.1	5.0	1.0					6.0	"			"	"	
19	15.6	4.1	1.0					5.1	"			"	"	
20	12.3	4.2	1.0					5.2	"			"	"	
21	17.4	4.3	1.0					5.3	"			"	"	
22	18.4	4.4	1.0					5.4	"			"	"	
23	8.7	4.5	1.0					5.5	"			"	"	
計	209.2													

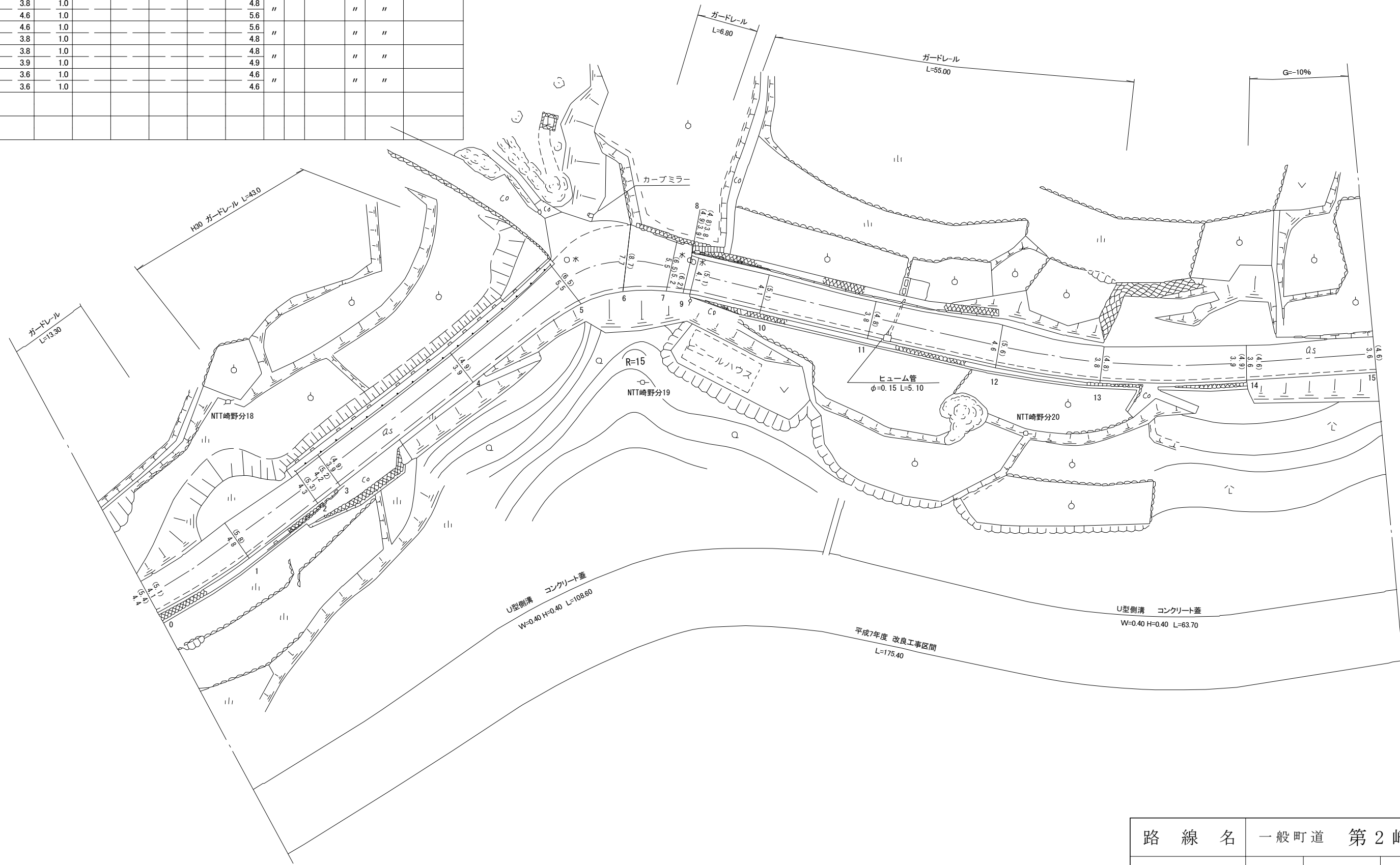
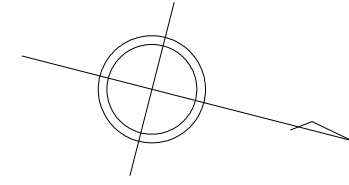
西時津郷字幸下



路線名	一般町道 第2崎野線		
図面番号	2	縮尺	1:500
作成年月日	平成 8 年 3 月 31 日		
作成者	扇精光株式会社		
時津町役場			

整理番号	区間長	車道幅員	路肩幅員	歩道等幅員(右)	歩道等幅員(左)	待避所幅員	中央帯幅員	全幅員	路面種別	設計C B R	舗装年度	改良未改良	改良年度	備考
1	13.5	4.1 4.8	1.0 1.0					5.1 5.8	as			改	1995	
2	11.4	4.8 4.3	1.0 1.0					5.8 5.3	"			"	"	
3	3.7	4.3 4.2	1.0 1.0					5.3 5.2	"			"	"	
4	21.8	3.9 3.9	1.0 1.0					4.9 4.9	"			"	"	
5	17.6	3.9 5.5	1.0 1.0					4.9 6.5	"			"	"	
6	8.5	5.5 7.7	1.0 1.0					6.5 8.7	"			"	"	
7	5.9	7.7 5.5	1.0 1.0					8.7 6.5	"			"	"	
8	2.2	5.5 5.2	1.0 1.0					6.5 6.2	"			"	"	
9	1.0	3.9 3.8	1.0 1.0					4.9 4.8	"			"	"	
10	9.4	4.1 4.1	1.0 1.0					5.1 5.1	"			"	"	
11	14.4	4.1 3.8	1.0 1.0					5.1 4.8	"			"	"	
12	16.9	3.8 4.6	1.0 1.0					4.8 5.6	"			"	"	
13	13.6	4.6 3.8	1.0 1.0					5.6 4.8	"			"	"	
14	18.8	3.8 3.9	1.0 1.0					4.8 4.9	"			"	"	
15	16.7	3.6 3.6	1.0 1.0					4.6 4.6	"			"	"	
計	175.4													

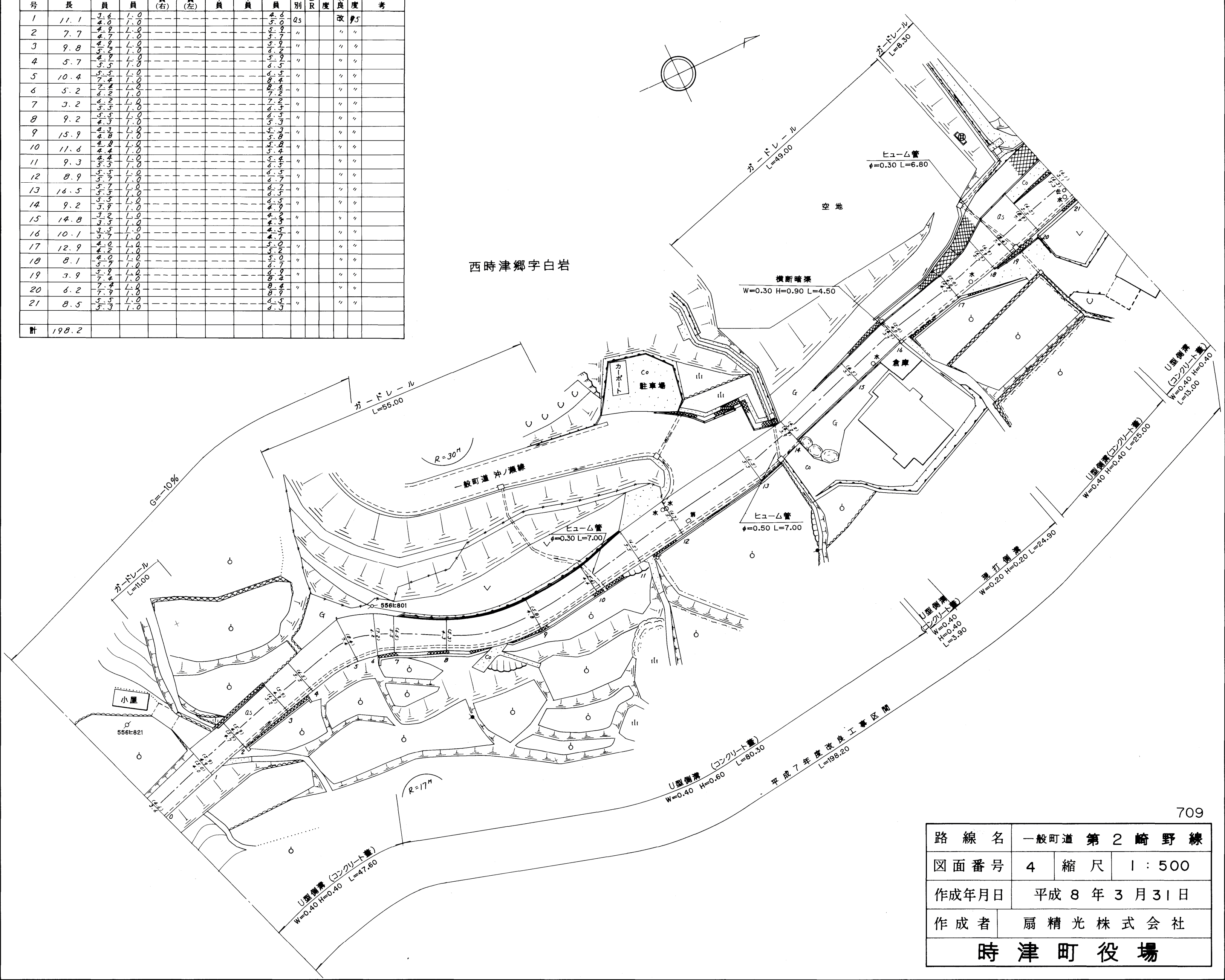
西時津郷字幸下



路線名	一般町道 第2崎野線		
図面番号	3	縮尺	1 : 500
作成年月日	平成 8 年 3 月 31日 平成 31 年 3 月 31日		
作成者	扇精光コンサルタンツ株式会社		
時津町役場			

整理番号	区間長	車道巾員	路肩巾員	歩道等巾員(右)	歩道等巾員(左)	待避所巾員	中央帯巾員	全市員	路面種別	設計C/R	舗装年度	改良未改良	改良年度	備考
1	11.1	3.6	1.0					4.6	Q5			改	95	
2	7.7	4.2	1.0					5.2	"			"	"	
3	9.8	4.9	1.0					5.9	"			"	"	
4	5.7	3.5	1.0					4.5	"			"	"	
5	10.4	5.5	1.0					6.5	"			"	"	
6	5.2	2.8	1.0					3.8	"			"	"	
7	3.2	1.8	1.0					2.8	"			"	"	
8	9.2	4.5	1.0					5.5	"			"	"	
9	15.9	7.8	1.0					8.8	"			"	"	
10	11.6	5.8	1.0					6.8	"			"	"	
11	9.3	4.5	1.0					5.5	"			"	"	
12	8.9	4.5	1.0					5.5	"			"	"	
13	16.5	8.2	1.0					9.2	"			"	"	
14	9.2	4.5	1.0					5.5	"			"	"	
15	14.8	7.2	1.0					8.2	"			"	"	
16	10.1	5.5	1.0					6.5	"			"	"	
17	12.9	6.5	1.0					7.5	"			"	"	
18	8.1	4.0	1.0					5.0	"			"	"	
19	3.9	2.4	1.0					3.4	"			"	"	
20	6.2	3.2	1.0					4.2	"			"	"	
21	8.5	4.5	1.0					5.5	"			"	"	
計	198.2													

西時津郷字白岩

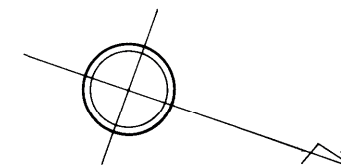


709

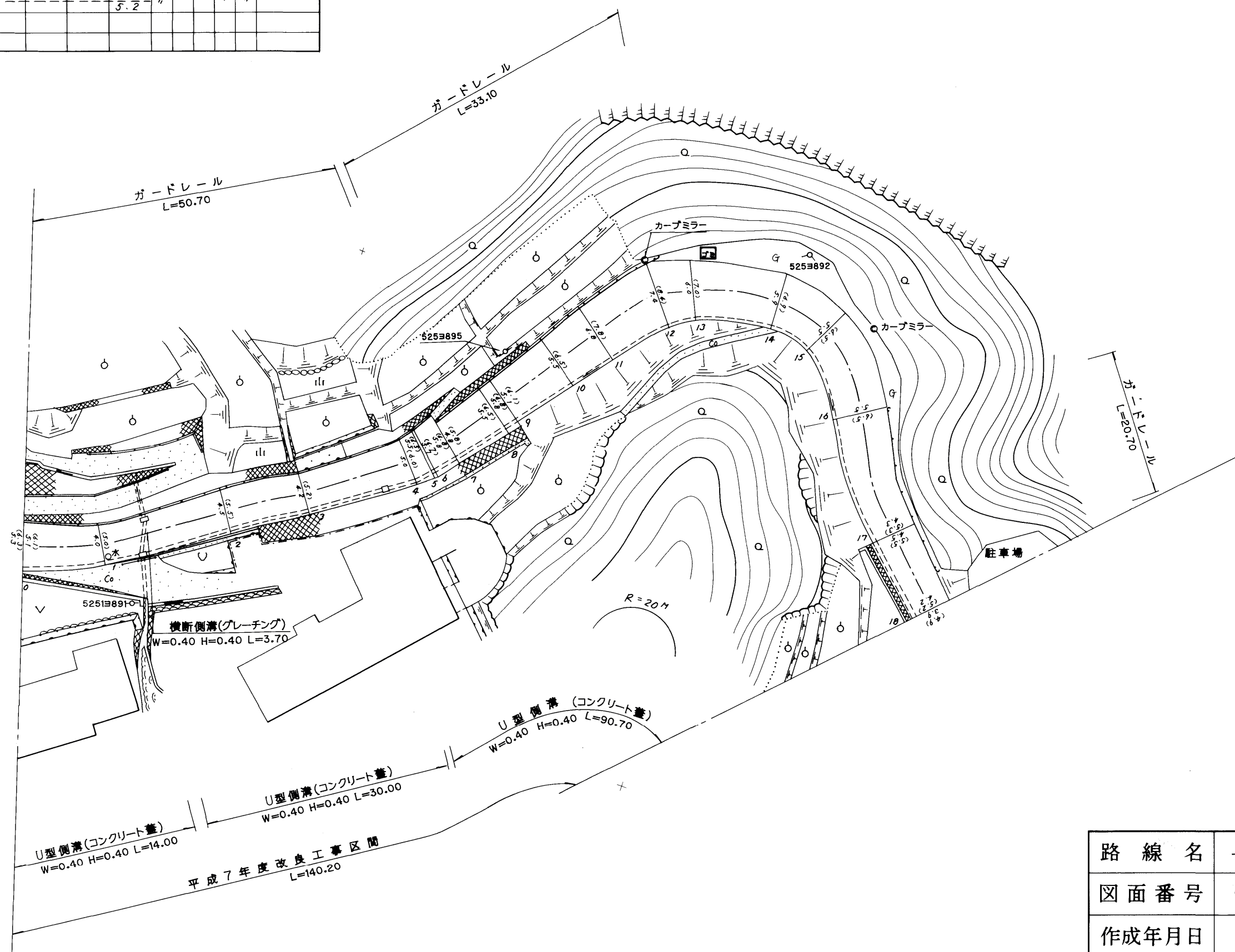
路線名	一般町道 第2崎野線		
図面番号	4	縮尺	1:500
作成年月日	平成8年3月31日		
作成者	扇精光株式会社		
時津町役場			

平成7年度改良工事区間  
L=98.20

整理番号	区間長	車道巾員	路肩巾員	歩道等巾員(右)	歩道等巾員(左)	待避所巾員	中央帯巾員	全市員	路面種別	設計C B R	舗装年度	改良未改良	改良年度	備考
1	9.4	5.1 4.0	1.0					6.1 5.0	Q3			改	95	
2	15.3	4.0 4.5	1.0					5.0 5.5	"			"	"	
3	9.5	4.5 4.2	1.0					5.5 5.2	"			"	"	
4	13.0	5.0 5.2	1.0					6.0 5.2	"			"	"	
5	2.1	5.0 5.5	1.0					4.0 4.5	"			"	"	
6	0.4	5.5 5.7	1.0					6.5 6.7	"			"	"	
7	2.0	5.7 5.8	1.0					6.7 6.8	"			"	"	
8	6.7	4.0 5.5	1.0					5.0 5.5	"			"	"	
9	1.7	5.5 5.8	1.0					4.5 4.8	"			"	"	
10	7.0	5.1 5.5	1.0					4.1 4.5	"			"	"	
11	5.0	5.0 4.8	1.0					4.0 3.8	"			"	"	
12	0.7	4.0 7.4	1.0					2.0 8.4	"			"	"	
13	4.3	7.4 6.0	1.0					8.4 7.0	"			"	"	
14	10.5	4.0 5.9	1.0					7.0 4.9	"			"	"	
15	6.7	5.9 5.5	1.0					4.9 4.5	"			"	"	
16	10.7	5.5 5.5	1.0					4.5 4.5	"			"	"	
17	14.9	5.5 4.3	1.0					4.5 3.3	"			"	"	
18	9.9	4.5 4.2	1.0					3.5 5.2	"			"	"	
計	140.2													



西時津郷字白岩

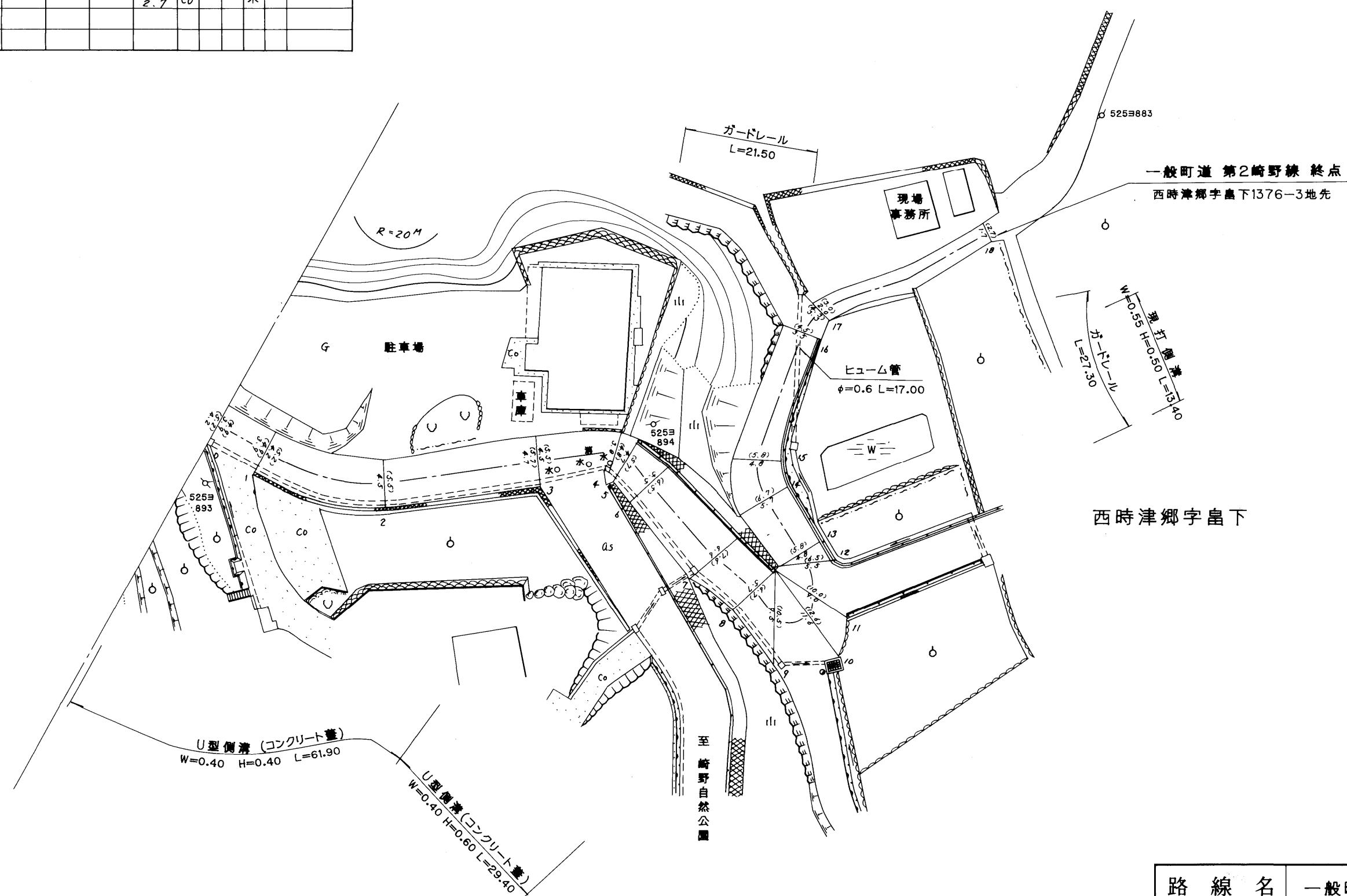


平成7年度改良工事区間  
L=140.20

路線名	一般町道 第2崎野線		
図面番号	5	縮尺	1:500
作成年月日	平成8年3月31日		
作成者	扇精光株式会社		
時津町役場			

整理番号	区間長	車道巾員	路肩巾員	歩道等巾員(右)	歩道等巾員(左)	待避所巾員	中央帯巾員	全巾員	路面種別	設計C B R	舗装年度	改良未改良	改良年度	備考
1	6.2	3.9	1.0					4.9	as	95	改	95		
2	14.3	4.2	1.0					5.2	"	"	"	"		
3	17.7	4.5	1.0					5.5	"	"	"	"		
4	9.0	3.8	1.0					4.8	"	"	"	"		
5	1.6	3.7	1.0					4.7	"	"	"	"		
6	3.9	3.5	1.0					4.5	"	"	"	"		
7	11.3	4.8	1.0					5.8	"	"	"	"		
8	5.8	3.7	1.0					4.7	"	"	"	"		
9	3.8	3.5	1.0					4.5	"	"	"	"		
10	4.3	3.3	1.0					4.3	"	"	"	"		
11	2.5	2.0	1.0					3.0	"	"	"	"		
12	3.7	3.5	1.0					4.5	"	"	"	"		
13	1.5	3.8	1.0					4.8	"	"	"	"		
14	7.2	4.0	1.0					5.0	"	"	"	"		
15	4.7	3.7	1.0					4.7	"	"	"	"		
16	15.3	4.0	1.0					5.0	"	"	"	"		
17	3.2	3.5	1.0					4.5	"	"	"	"		
18	21.0	2.0	1.0					3.0	Co		未			
計	137.0													

西時津郷字白岩



709

路線名	一般町道 第2崎野線		
図面番号	6	縮尺	1:500
作成年月日	平成8年3月31日		
作成者	扇精光株式会社		
時津町役場			