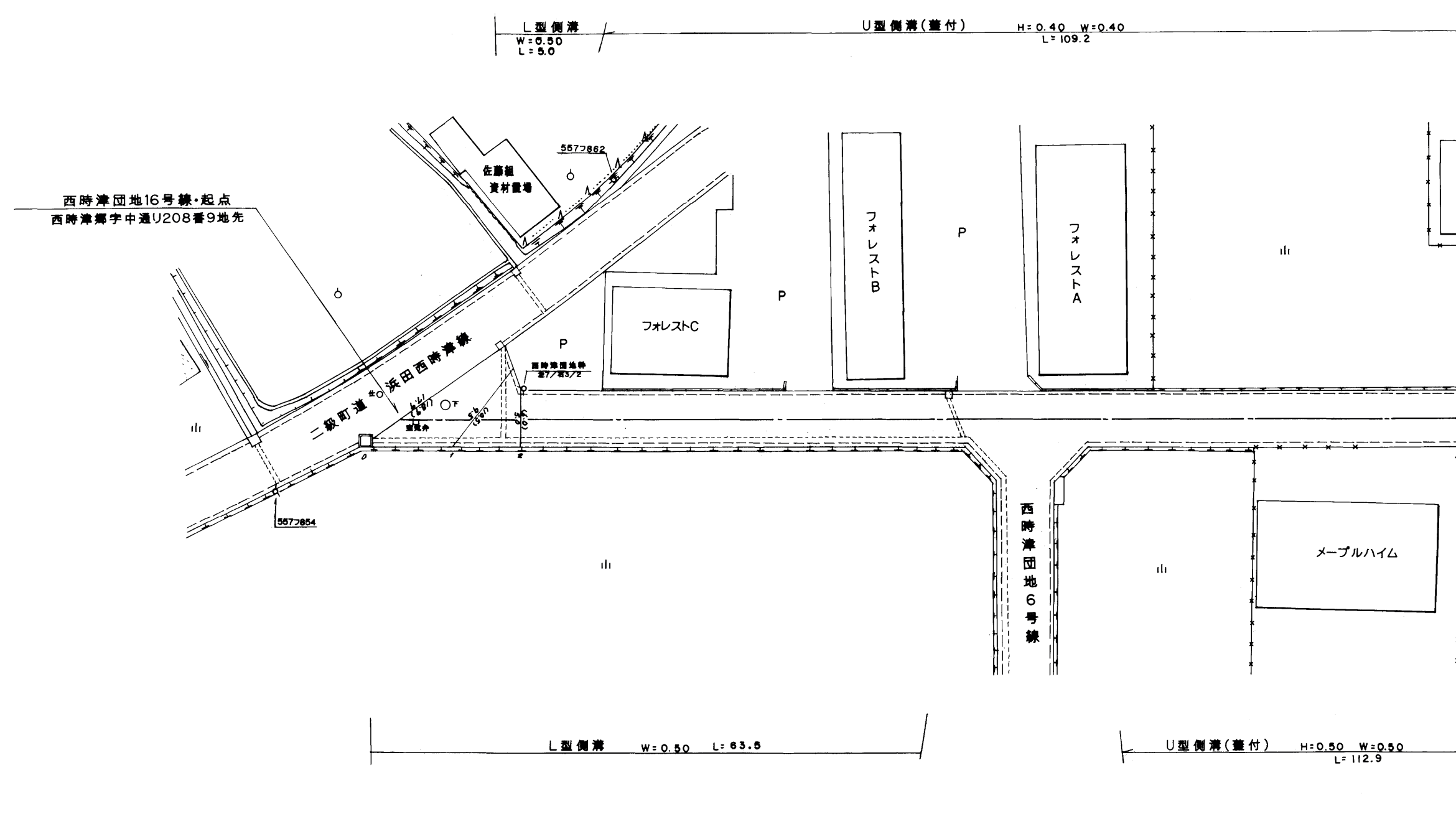
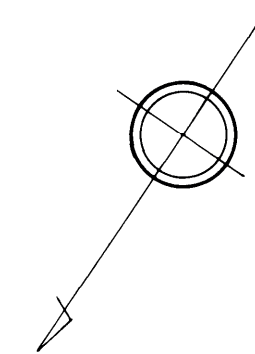


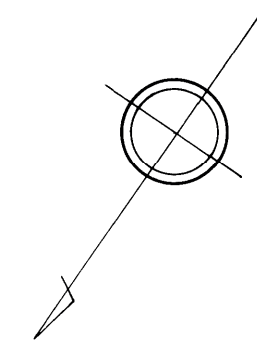
整理番号	区間長	車道巾員	路肩巾員	歩道等巾員(右)	歩道等巾員(左)	待避所巾員	中央帯巾員	全巾員	路面種別	設計C B R	舗装年度	改良未改良	改良年度	備考
1	7.8	17.9 9.5	1.0 1.0					18.9 10.5	AS		2004	改	2004	
2	4.9	9.5 5.0	1.0 1.0					10.5 6.0	〃		〃	〃	〃	
3	100.6	3.0 5.0	1.0 1.0					4.0 6.0	〃		〃	〃	〃	
計	113.3													

西時津郷
字中通り

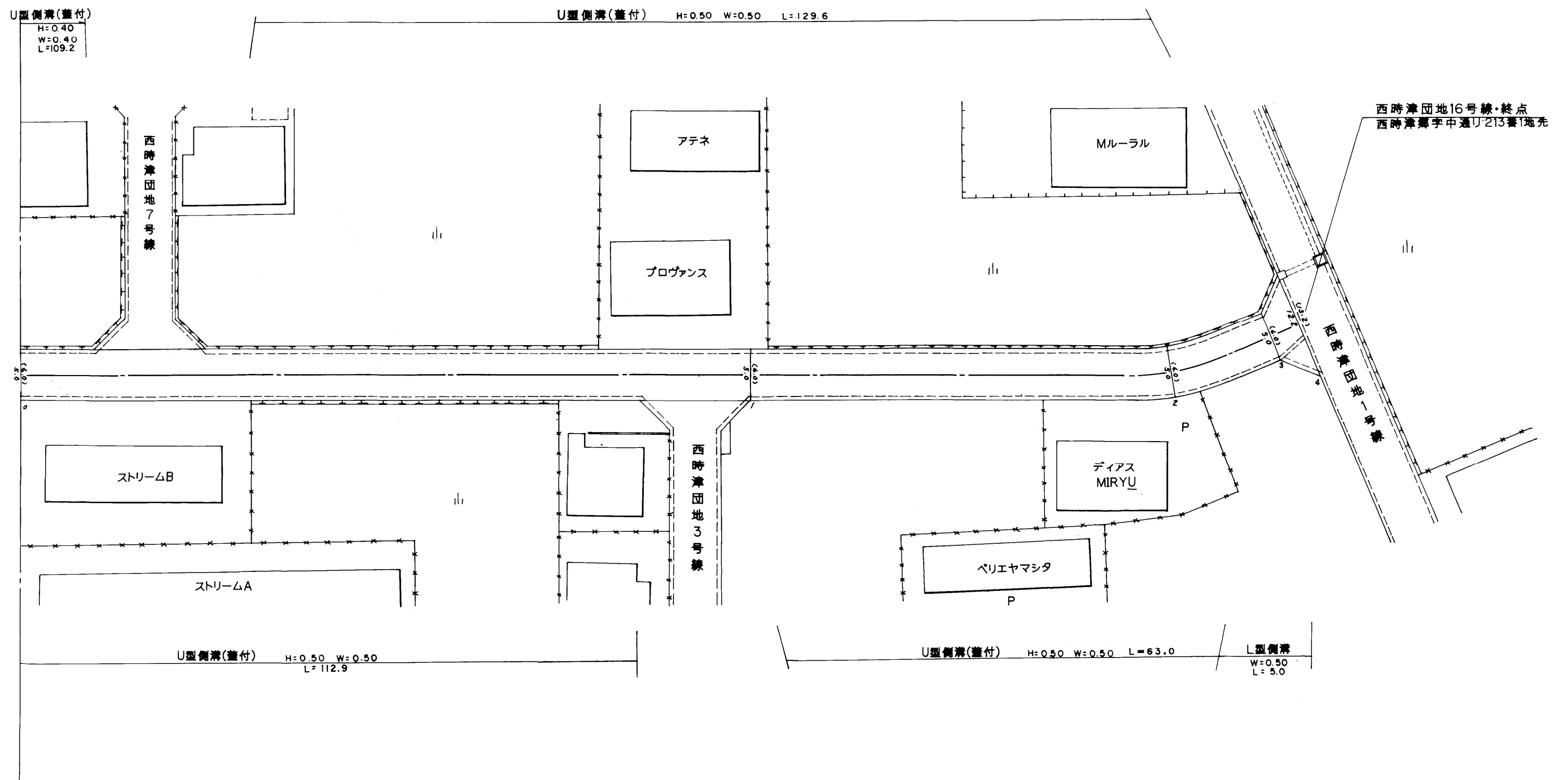


路線名	一般町道 西時津団地16号線		
図面番号	1	縮尺	1:500
作成年月日	平成17年3月31日		
作成者	扇精光株式会社		
時津町役場			

整理番号	区間長	車道巾員	路肩巾員	歩道等巾員(右)	歩道等巾員(左)	待避所巾員	中央帯巾員	全巾員	路面種別	設計C B R	舗装年度	改良未改良	改良年度	備考
1	85.7	5.0	1.0					6.0	AS	2004	改	2004		
2	49.2	5.0	1.0					6.0	ク					
3	12.3	5.0	1.0					6.0	ク					
4	3.5	5.0	1.0					6.0	ク					
計	150.7							13.2						



西時津郷
字中通リ



路線名	一般町道 西時津団地16号線		
図面番号	2	縮尺	1:500
作成年月日	平成 17年 3月 31日		
作成者	扇精光株式会社		
時津町役場			