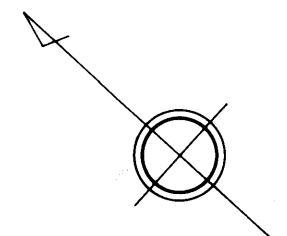
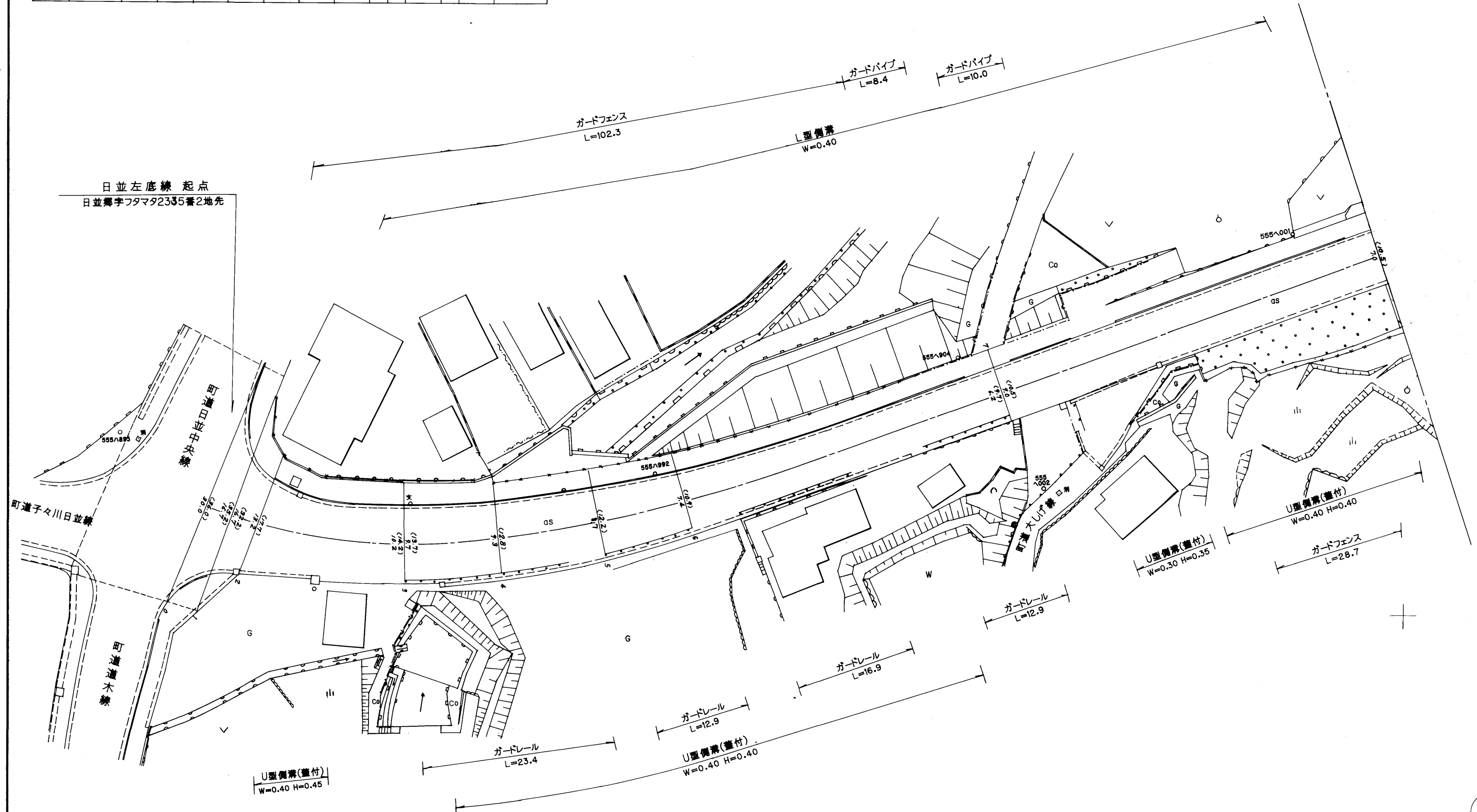
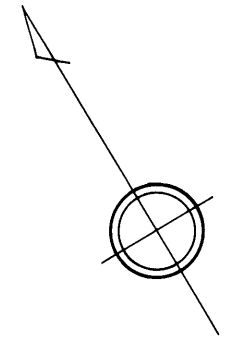


整理番号	区間長	車道巾員	路肩巾員	歩道等巾員(右)	歩道等巾員(左)	待避所巾員	中央帯巾員	全市員	路面種別	設計C/R	舗装年度	改良未改良	改良年度	備考
1	3.9	30.0	1.0	3.3	3.0			36.0	AS	2009	改	2009		
2	3.8	16.7		3.5	3.0			35.2						
3	20.9	13.2			3.0			17.7						
4	13.3	10.2			3.0			14.2						
5	14.4	9.3			2.5			12.8						
6	12.5	7.4			2.5			10.9						
7	47.4	7.4			2.5			10.9						
8	56.5	7.0			2.5			10.5						
計	172.7													



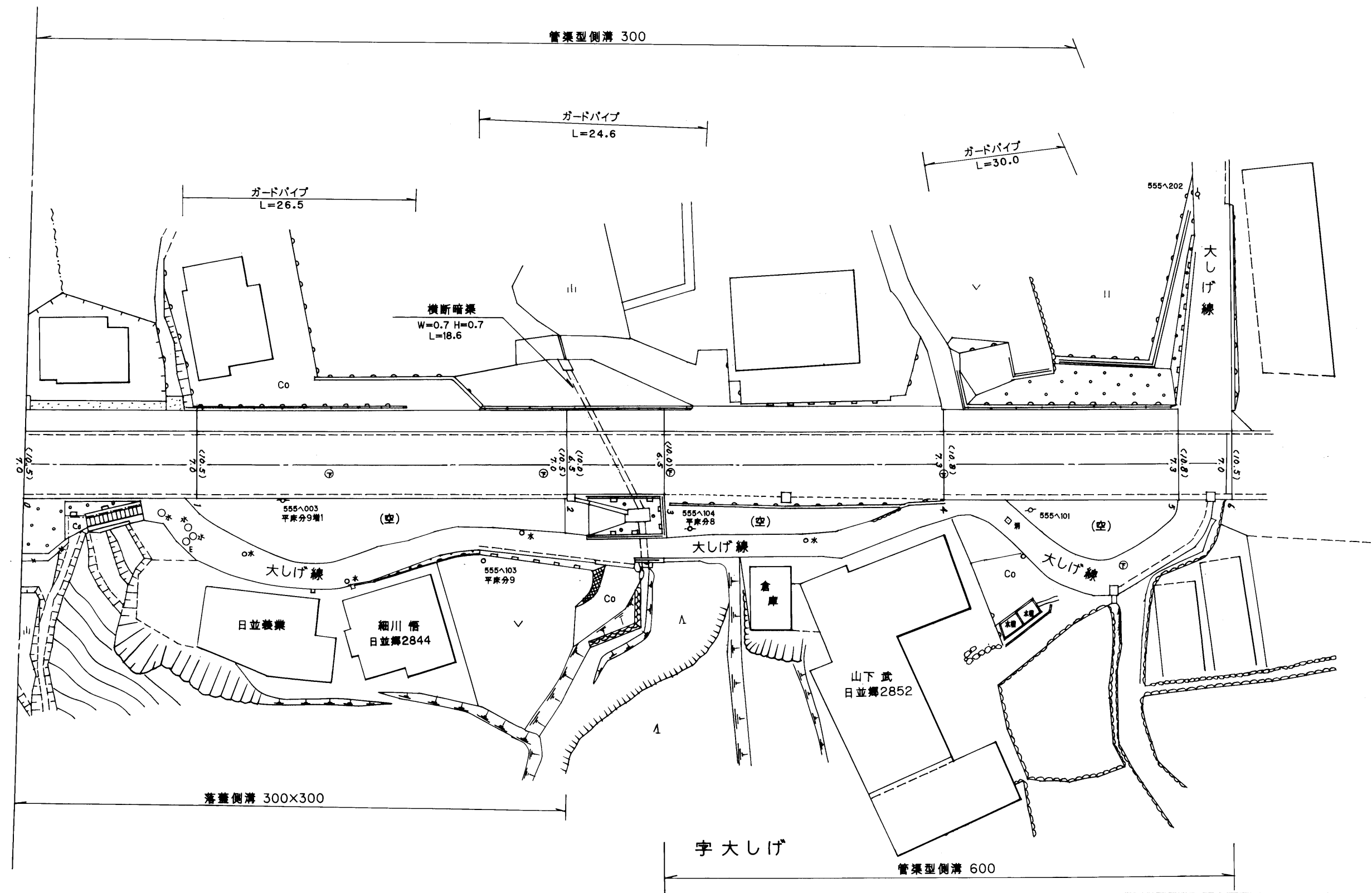
路線名	一級町道 日並左底線		
図面番号	1	縮尺	1:500
作成年月日	平成 22 年 3 月 31 日		
作成者	扇精光株式会社		
時津町役場			

整理番号	区間長	車道巾員	路肩巾員	歩道等巾員(右)	歩道等巾員(左)	待避所巾員	中央帯巾員	全巾員	路面種別	設計C/R	舗装年度	改良未改良	改良年度	備考
1	20.4	7.0	1.0	2.5	2.5			10.5	AS			改	2012	
2	44.0	7.0	*	2.5	2.5			10.5	*			?	2011	
3	10.5	6.5	*	2.5	2.5			10.0	*			?	?	
4	33.2	6.5	*	2.5	2.5			10.0	*			?	?	
5	28.0	7.3	*	2.5	2.5			10.8	*			?	?	
6	6.3	7.3	*	2.5	2.5			10.8	*			?	?	
計	142.4													



日並郷

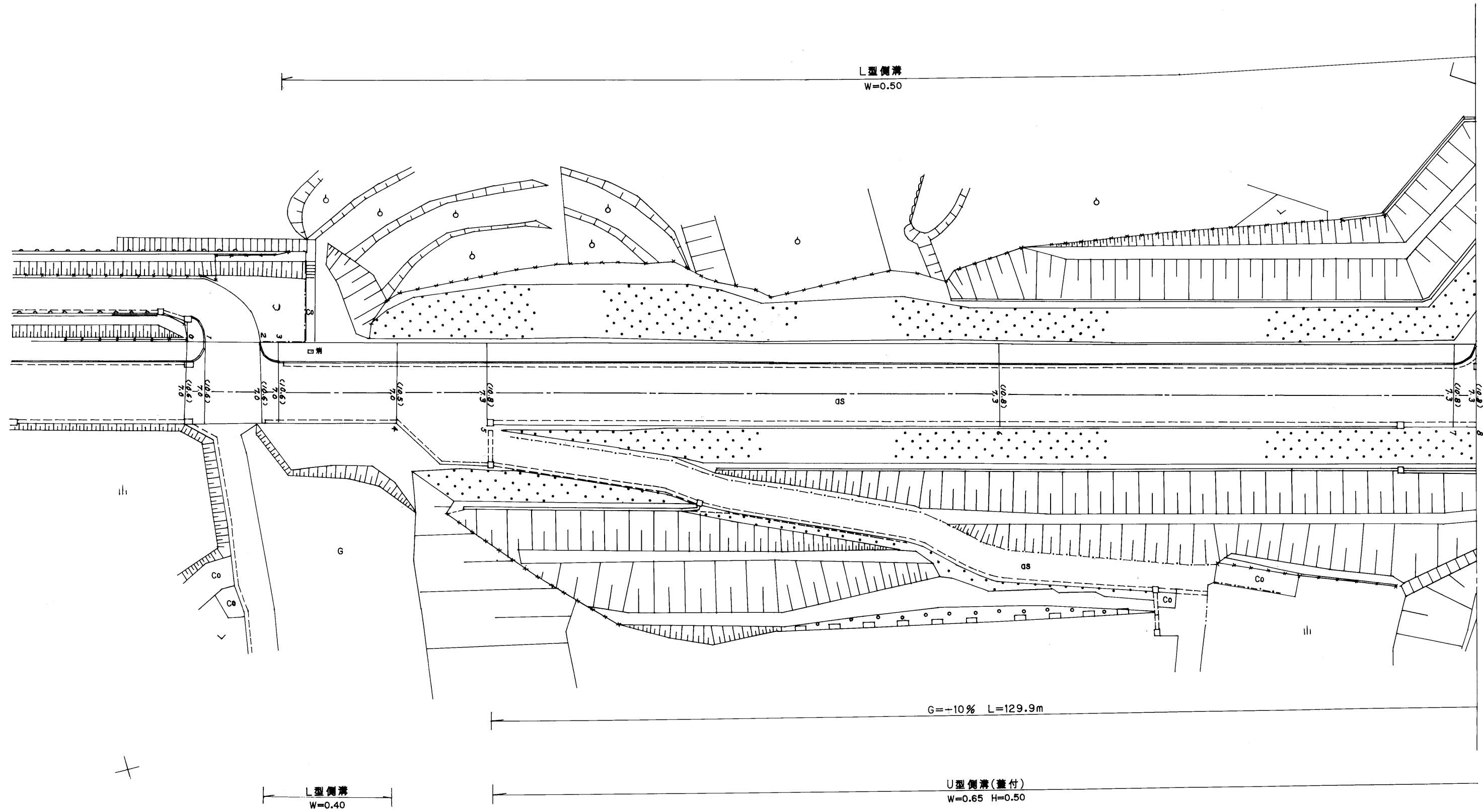
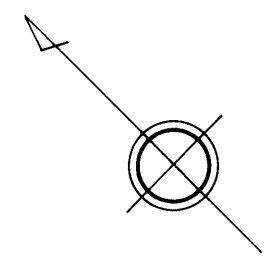
字平床



10

路線名	一級町道日並左底線		
図面番号	2	縮尺	1:500
作成年月日	平成 ²⁴ / ₂₅ 年3月31日		
作成者	扇精光株式会社		
時津町役場			

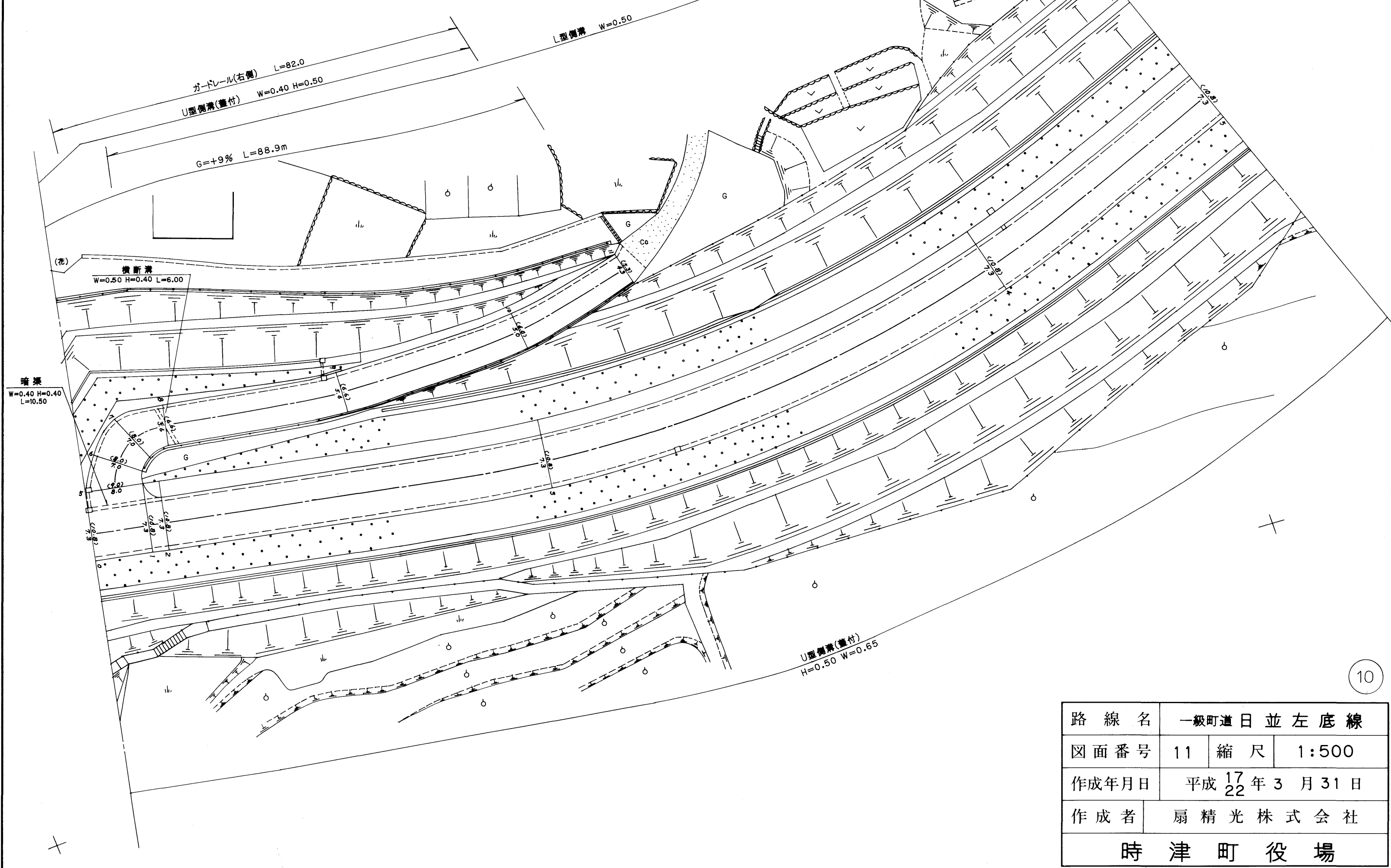
整理番号	区間長	車道巾員	路肩巾員	歩道等巾員(右)	歩道等巾員(左)	待避所巾員	中央帯巾員	全巾員	路面種別	設計C/R	舗装年度	改良未改良	改良年度	備考
1	2.4	7.0	1.0	2.6	2.6			10.6	AS		2009	改	2009	
2	7.5	7.0	?	2.6	2.6			10.6	?		?	?	?	
3	2.3	7.0	?	2.6	2.6			10.6	?		?	?	?	
4	15.4	7.0	?	2.6	2.6			10.6	?		?	?	?	
5	11.8	7.0	?	2.5	2.5			10.5	?		?	?	?	
6	67.3	7.3	?	2.5	2.5			10.8	?		?	?	?	
7	59.6	7.3	?	2.5	2.5			10.8	?		?	?	?	
8	3.0	7.3	?	2.5	2.5			10.8	?		?	?	?	
計	169.3													



10

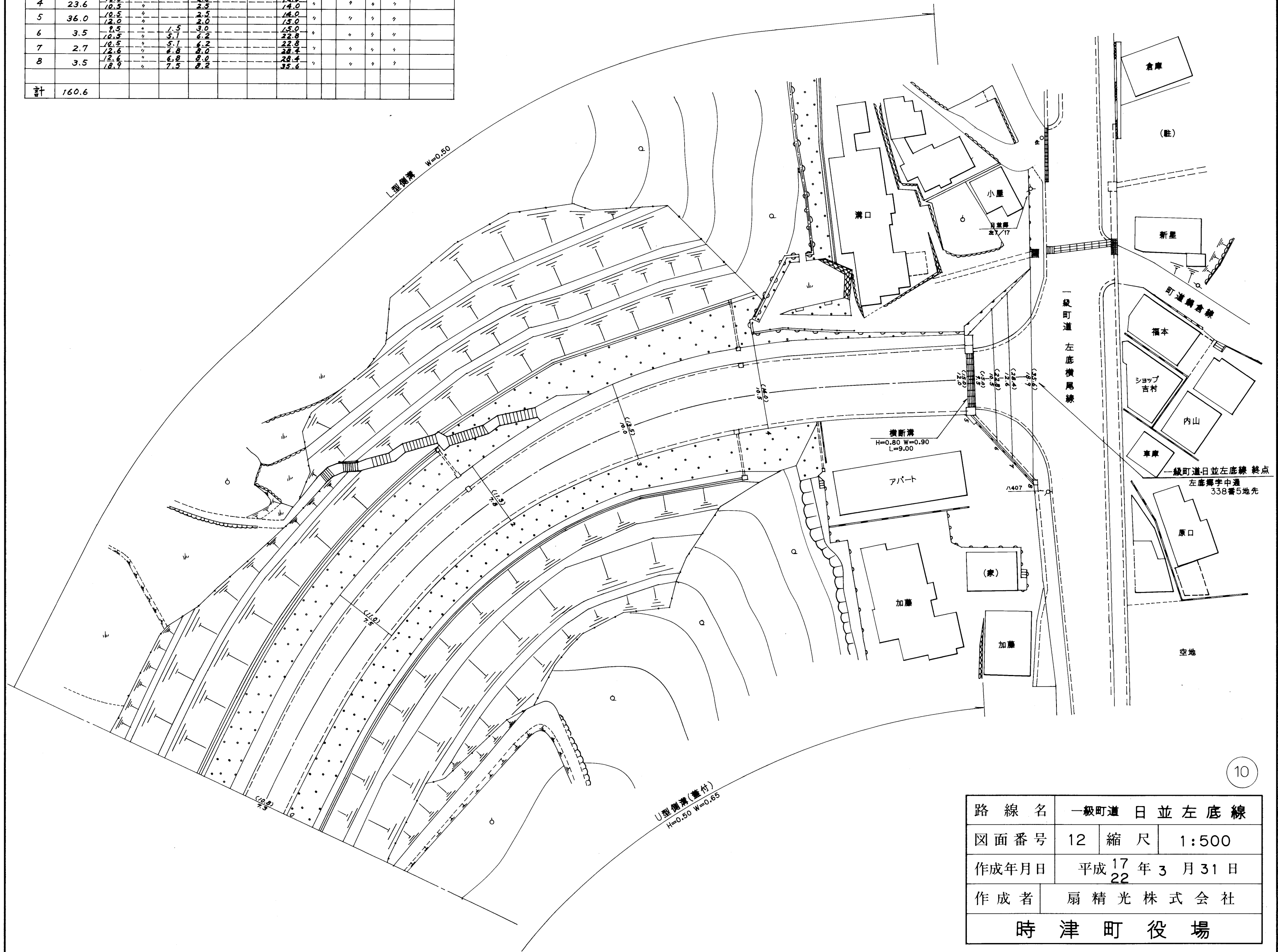
路線名	一級町道 日並左底線		
図面番号	10	縮尺	1:500
作成年月日	平成22年3月31日		
作成者	扇精光株式会社		
時津町役場			

整理番号	区間長	車道巾員	路肩巾員	歩道等巾員(右)	歩道等巾員(左)	待避所巾員	中央帯巾員	全巾員	路面種別	設計C/B/R	舗装年度	改良未改良	改良年度	備考
1	8.9	7.3	1.0	2.5	2.5			10.8	2S	2004	改	2004		
2	2.4	7.3		2.5	2.5			10.8						
3	59.3	7.3		2.5	2.5			10.8						
4	75.0	7.3		2.5	2.5			10.8						
5	42.1	7.3		2.5	2.5			10.8						
6	3.7	2.0						2.0					支線	
7	4.6	7.0						2.0						
8	5.5	7.0						2.0						
9	27.5	3.6						4.6						
10	28.8	3.0						4.0						
11	18.8	2.0						4.0						
計	276.6													



路線名	一級町道日並左底線		
図面番号	11	縮尺	1:500
作成年月日	平成 ¹⁷ 年3月31日		
作成者	扇精光株式会社		
時津町役場			

整理番号	区間長	車道巾員	路肩巾員	歩道等巾員(右)	歩道等巾員(左)	待避所巾員	中央帯巾員	全巾員	路面種別	設計C/R	舗装年度	改良未改良	改良年度	備考
1	36.3	7.3 7.5	1.0		2.5 2.5			10.8 11.0	AS		2004	改	2004	
2	29.6	7.5 7.8			2.5 2.5			11.0 11.3						
3	25.4	7.8 10.0			2.5 2.5			11.3 13.3						
4	23.6	10.0 10.5			2.5 2.5			13.5 14.0						
5	36.0	10.5 12.0			2.5 2.0			14.0 15.0						
6	3.5	7.5 10.5		1.5	3.0 4.2			15.0 22.8						
7	2.7	10.5 12.6		5.1	4.2 4.0			22.8 28.4						
8	3.5	12.6 18.9		6.8	4.0 4.2			28.4 35.6						
計	160.6													



路線名	一級町道 日並左底線		
図面番号	12	縮尺	1:500
作成年月日	平成 17 年 3 月 31 日		
作成者	扇精光株式会社		
時津町役場			