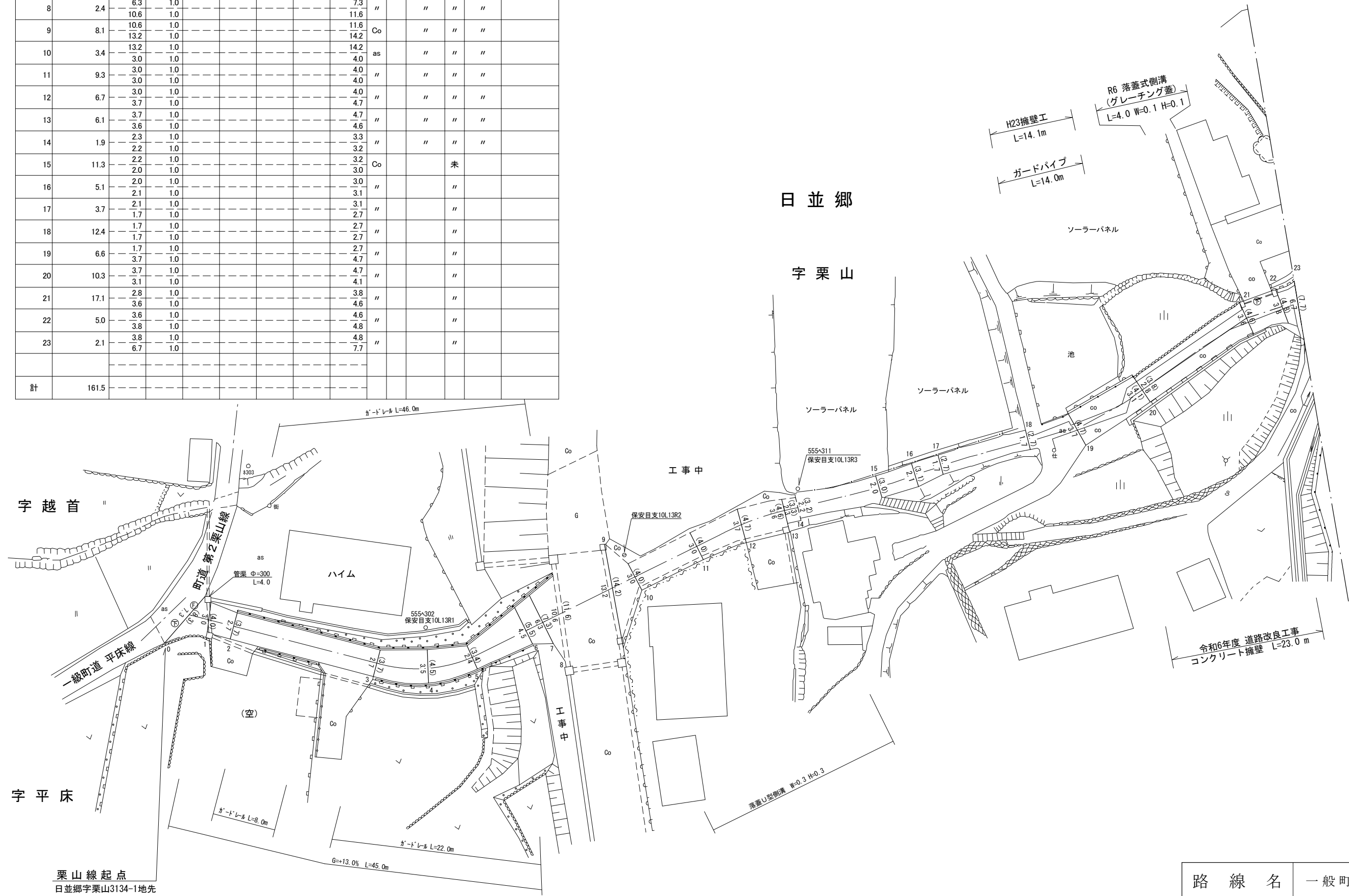
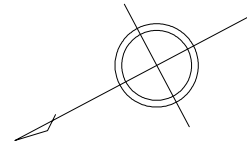
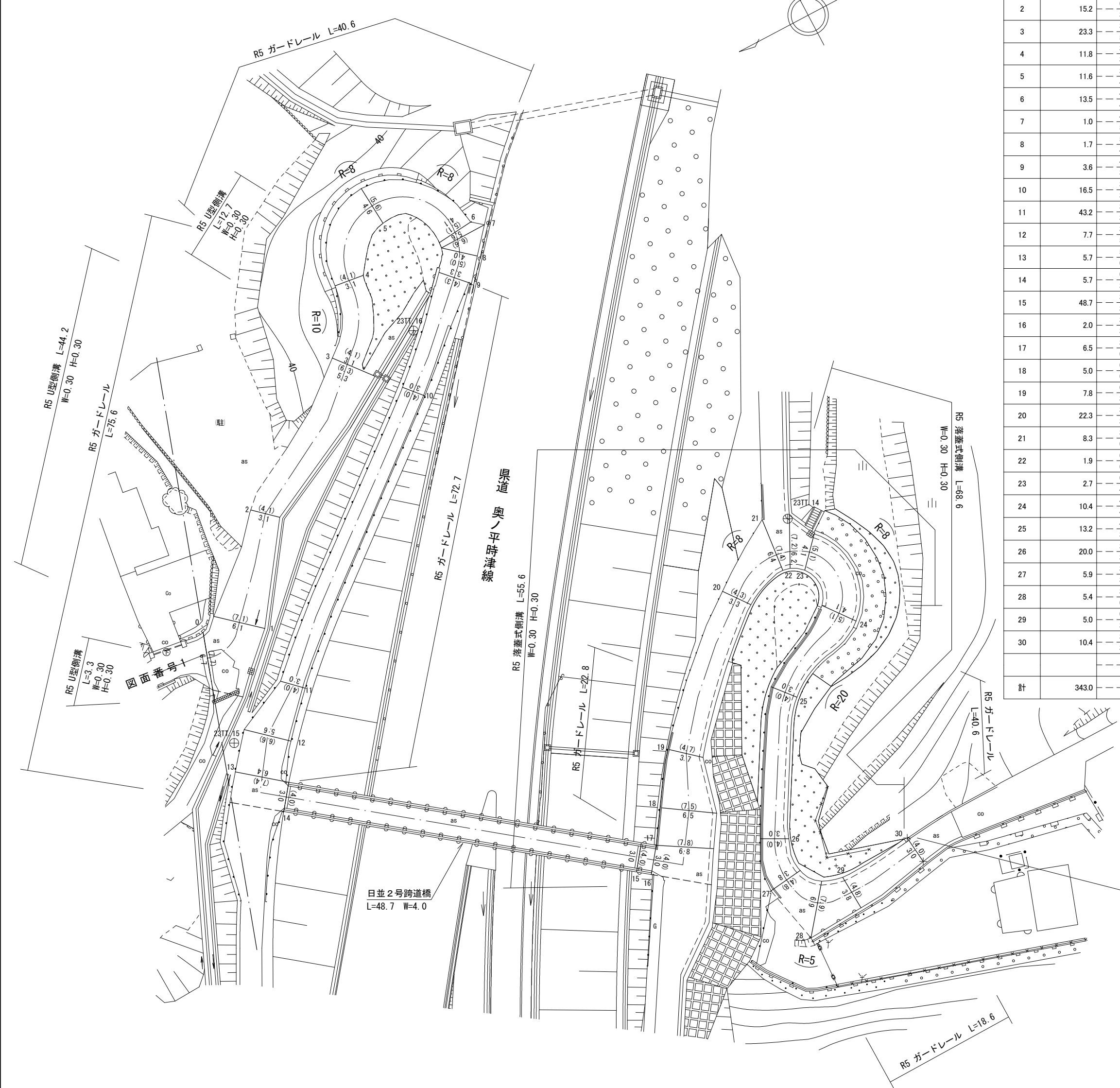


整理番号	区間長	車道幅員	路肩幅員	歩道等幅員 (右)	歩道等幅員 (左)	待避所幅員	中央帯幅員	全幅員	路面種別	設計C/B/R	舗装年度	改良未改良	改良年度	備考
1	2.7	7.3 3.0	1.0 1.0					8.3 4.0	as		2016	改	2016	
2	3.5	2.7 2.7	1.0 1.0					3.7 3.7	"		"	"	"	
3	20.0	2.7 2.7	1.0 1.0					3.7 3.7	"		"	"	"	
4	7.0	2.7 3.5	1.0 1.0					3.7 4.5	"		"	"	"	
5	6.2	2.4 2.4	1.0 1.0					3.4 3.4	"		"	"	"	
6	8.1	2.4 4.5	1.0 1.0					3.4 5.5	"		"	"	"	
7	2.5	4.5 6.3	1.0 1.0					5.5 7.3	"		"	"	"	
8	2.4	6.3 10.6	1.0 1.0					7.3 11.6	"		"	"	"	
9	8.1	10.6 13.2	1.0 1.0					11.6 14.2	Co		"	"	"	
10	3.4	13.2 3.0	1.0 1.0					14.2 4.0	as		"	"	"	
11	9.3	3.0 3.0	1.0 1.0					4.0 4.0	"		"	"	"	
12	6.7	3.0 3.7	1.0 1.0					4.0 4.7	"		"	"	"	
13	6.1	3.7 3.6	1.0 1.0					4.7 4.6	"		"	"	"	
14	1.9	2.3 2.2	1.0 1.0					3.3 3.2	"		"	"	"	
15	11.3	2.2 2.0	1.0 1.0					3.2 3.0	Co			未		
16	5.1	2.0 2.1	1.0 1.0					3.0 3.1	"		"	"	"	
17	3.7	2.1 1.7	1.0 1.0					3.1 2.7	"		"	"	"	
18	12.4	1.7 1.7	1.0 1.0					2.7 2.7	"		"	"	"	
19	6.6	1.7 3.7	1.0 1.0					2.7 4.7	"		"	"	"	
20	10.3	3.7 3.1	1.0 1.0					4.7 4.1	"		"	"	"	
21	17.1	2.8 3.6	1.0 1.0					3.8 4.6	"		"	"	"	
22	5.0	3.6 3.8	1.0 1.0					4.6 4.8	"		"	"	"	
23	2.1	3.8 6.7	1.0 1.0					4.8 7.7	"		"	"	"	
計	161.5													



路線名	一般町道 栗山線		
図面番号	1	縮尺	1 : 500
作成年月日	昭和 57 年 4 月 1日 令和 7 年 3 月 31日		
作成者	扇精光コンサルタンツ株式会社		
時津町役場			

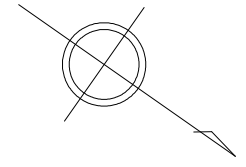


整理番号	区間	車道幅員	路肩幅員	歩道幅員	歩道幅員(定)	待避所幅員	中央帯幅員	全幅員	路幅員	投付幅員	舗装年度	改良年度	改良年度	備考
1	7.0	6.7 6.1	1.0 1.0					7.7 7.1	as		2023	改	2023	
2	15.2	6.1 3.1	1.0 1.0					4.1 4.1	"		"	"	"	
3	23.3	3.1 5.3	1.0 1.0					4.1 6.3	"		"	"	"	
4	11.8	3.1 3.1	1.0 1.0					4.1 4.1	"		"	"	"	
5	11.6	3.1 4.6	1.0 1.0					4.1 5.6	"		"	"	"	
6	13.5	4.6 4.1	1.0 1.0					5.6 5.1	"		"	"	"	
7	1.0	4.1 5.6	1.0 1.0					5.1 6.6	"		"	"	"	
8	1.7	5.6 4.0	1.0 1.0					6.6 5.0	"		"	"	"	
9	3.6	4.0 3.3	1.0 1.0					5.0 4.3	"		"	"	"	
10	16.5	3.3 3.0	1.0 1.0					4.3 4.0	"		"	"	"	
11	43.2	3.0 3.0	1.0 1.0					4.0 4.0	"		"	"	"	
12	7.7	3.0 5.6	1.0 1.0					4.0 6.6	"		"	"	"	
13	5.7	5.6 6.4	1.0 1.0					6.6 7.4	"		"	"	"	
14	5.7	6.4 3.0	1.0 1.0					7.4 4.0	"		"	"	"	
15	48.7	3.0 3.0	1.0 1.0					4.0 4.0	"		"	"	"	日並2号跨道橋 L=48.7 W=4.0
16	2.0	3.0 3.0	1.0 1.0					4.0 4.0	"		"	"	"	
17	6.5	3.0 6.8	1.0 1.0					4.0 7.8	"		"	"	"	
18	5.0	6.8 6.5	1.0 1.0					7.8 7.5	"		"	"	"	
19	7.8	6.5 3.7	1.0 1.0					7.5 4.7	"		"	"	"	
20	22.3	3.7 3.3	1.0 1.0					4.7 4.3	"		"	"	"	
21	8.3	3.3 6.4	1.0 1.0					4.3 7.4	"		"	"	"	
22	1.9	6.4 6.2	1.0 1.0					7.4 7.2	"		"	"	"	
23	2.7	6.2 4.1	1.0 1.0					7.2 5.1	"		"	"	"	
24	10.4	4.1 4.1	1.0 1.0					5.1 5.1	"		"	"	"	
25	13.2	4.1 3.0	1.0 1.0					5.1 4.0	"		"	"	"	
26	20.0	3.0 3.0	1.0 1.0					4.0 4.0	"		"	"	"	
27	5.9	3.0 3.8	1.0 1.0					4.0 4.8	"		"	"	"	
28	5.4	3.8 6.9	1.0 1.0					4.8 7.9	"		"	"	"	
29	5.0	6.9 3.8	1.0 1.0					7.9 4.8	"		"	"	"	
30	10.4	3.8 3.0	1.0 1.0					4.8 4.0	"		"	"	"	
計	343.0													

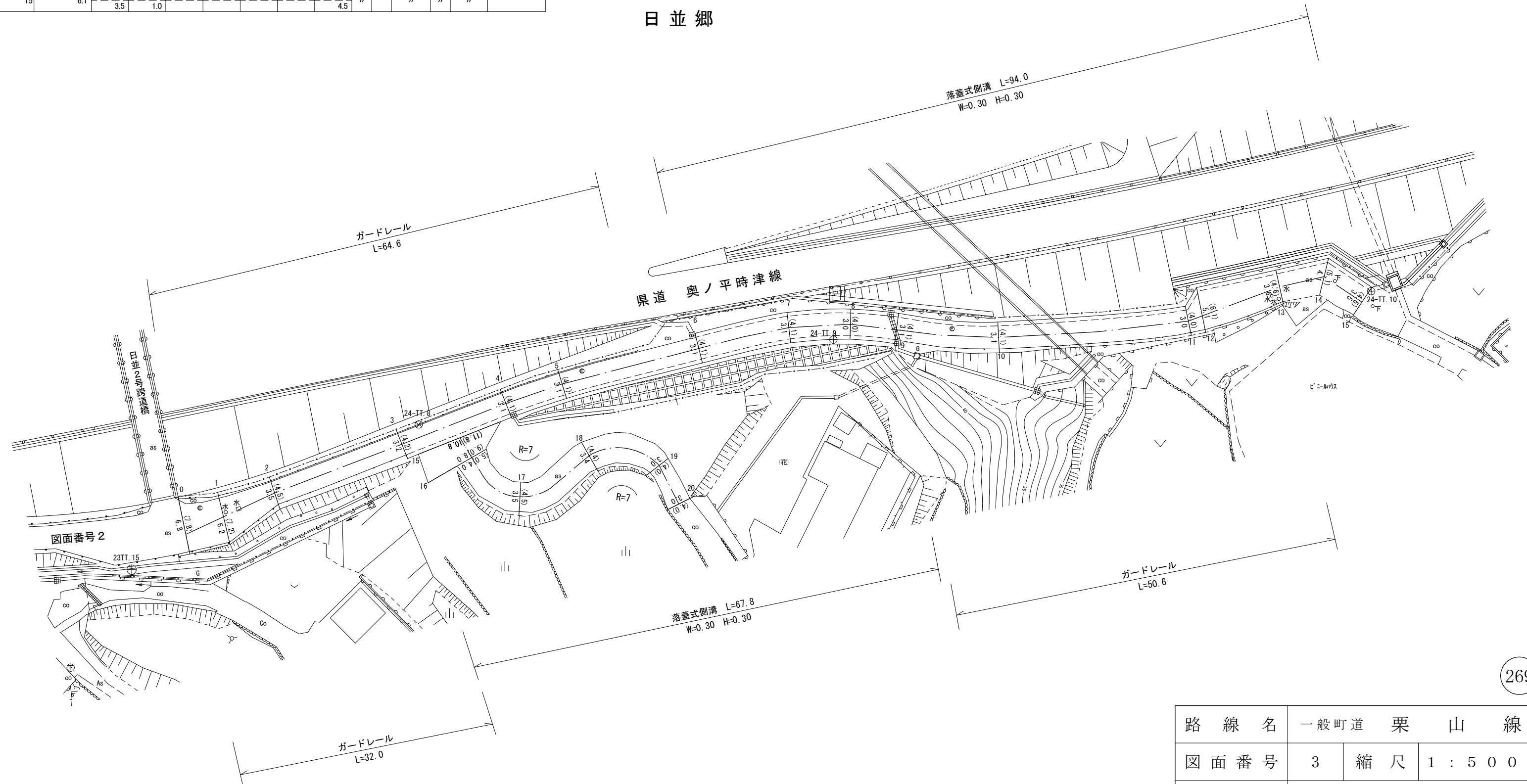
路線名	一般町道 栗山線		
図面番号	2	縮尺	1 : 500
作成年月日	令和 6 年 3 月 31日 令和 7 年 3 月 31日		
作成者	扇精光コンサルタンツ株式会社		
時津町役場			

整理番号	区間長	車道幅員	路肩幅員	歩道等幅員(右)	歩道等幅員(左)	待避所幅員	中央帯幅員	全幅員	路面種別	設計C/B/R	舗装年度	改良未改良	改良年度	備考
1	5.6	6.8 6.2	1.0 1.0					7.8 7.2	as		2024	改	2024	
2	7.5	6.2 3.5	1.0 1.0					7.2 4.5	"		"	"	"	
3	18.2	3.5 3.2	1.0 1.0					4.5 4.2	"		"	"	"	
4	14.9	3.2 3.1	1.0 1.0					4.2 4.1	"		"	"	"	
5	8.0	3.1 3.1	1.0 1.0					4.1 4.1	"		"	"	"	
6	18.9	3.1 3.1	1.0 1.0					4.1 4.1	"		"	"	"	
7	12.4	3.1 3.1	1.0 1.0					4.1 4.1	"		"	"	"	
8	8.2	3.1 3.0	1.0 1.0					4.1 4.0	"		"	"	"	
9	6.2	3.0 3.1	1.0 1.0					4.0 4.1	"		"	"	"	
10	13.7	3.1 3.1	1.0 1.0					4.1 4.1	"		"	"	"	
11	25.5	3.1 3.0	1.0 1.0					4.1 4.0	"		"	"	"	
12	2.0	3.0 5.1	1.0 1.0					4.0 6.1	"		"	"	"	
13	11.0	5.1 3.6	1.0 1.0					6.1 4.6	"		"	"	"	
14	6.1	3.6 4.1	1.0 1.0					4.6 5.1	"		"	"	"	
15	6.1	4.1 3.5	1.0 1.0					5.1 4.5	"		"	"	"	

整理番号	区間長	車道幅員	路肩幅員	歩道等幅員(右)	歩道等幅員(左)	待避所幅員	中央帯幅員	全幅員	路面種別	設計C/B/R	舗装年度	改良未改良	改良年度	備考
16	3.1	10.8 8.0	1.0 1.0					11.8 9.0	as		2024	改	2024	
17	8.8	4.0 3.5	1.0 1.0					5.0 4.5	"		"	"	"	
18	11.1	3.5 3.4	1.0 1.0					4.5 4.4	"		"	"	"	
19	10.2	3.4 3.0	1.0 1.0					4.4 4.0	"		"	"	"	
20	5.8	3.0 3.0	1.0 1.0					4.0 4.0	"		"	"	"	
計	203.3													

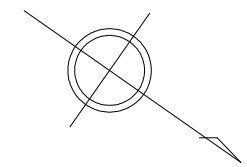


日並郷

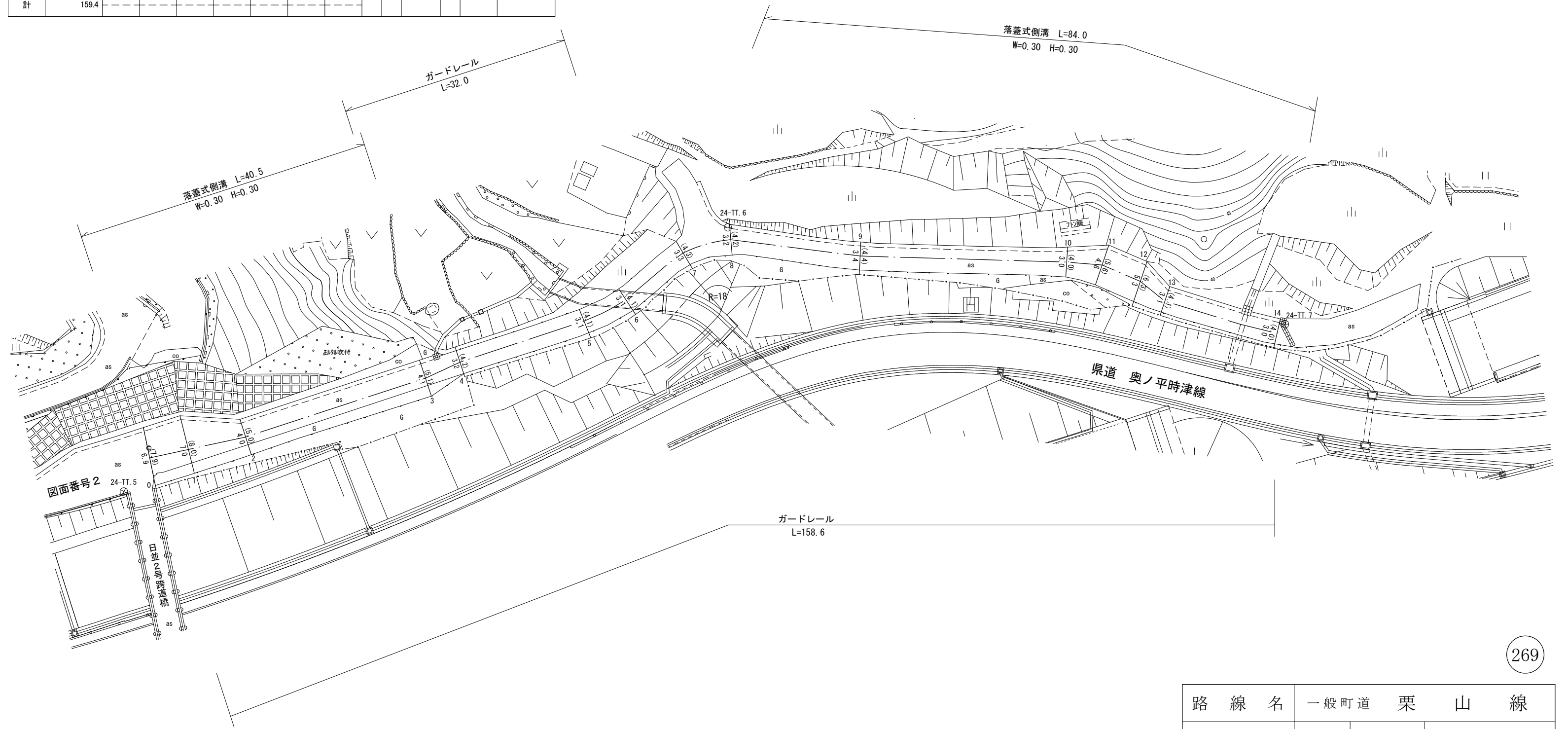


路線名	一般町道 栗山線		
図面番号	3	縮尺	1 : 500
作成年月日	令和 7 年 3 月 31日		
作成者	扇精光コンサルタンツ株式会社		
時津町役場			

整理番号	区間長	車道幅員	路肩幅員	歩道等幅員(右)	歩道等幅員(左)	待避所幅員	中央帯幅員	全幅員	路面種別	設計C/B/R	舗装年度	改良未改良	改良年度	備考
1	5.3	6.9 7.0	1.0 1.0					7.9 8.0	as		2024	改	2024	
2	7.8	7.0 4.0	1.0 1.0					8.0 5.0	"	"	"	"	"	
3	25.4	4.0 4.1	1.0 1.0					5.0 5.1	"	"	"	"	"	
4	5.1	4.1 3.2	1.0 1.0					5.1 4.2	"	"	"	"	"	
5	17.5	3.2 3.1	1.0 1.0					4.2 4.1	"	"	"	"	"	
6	6.3	3.1 3.1	1.0 1.0					4.1 4.1	"	"	"	"	"	
7	9.9	3.1 3.3	1.0 1.0					4.1 4.3	"	"	"	"	"	
8	6.7	3.3 3.2	1.0 1.0					4.3 4.2	"	"	"	"	"	
9	17.5	3.2 3.4	1.0 1.0					4.2 4.4	"	"	"	"	"	
10	27.7	3.4 3.0	1.0 1.0					4.4 4.0	"	"	"	"	"	
11	4.8	3.0 4.6	1.0 1.0					4.0 5.6	"	"	"	"	"	
12	5.6	4.6 5.3	1.0 1.0					5.6 6.3	"	"	"	"	"	
13	4.1	5.3 3.1	1.0 1.0					6.3 4.1	"	"	"	"	"	
14	15.7	3.1 3.0	1.0 1.0					4.1 4.0	"	"	"	"	"	
計	159.4													



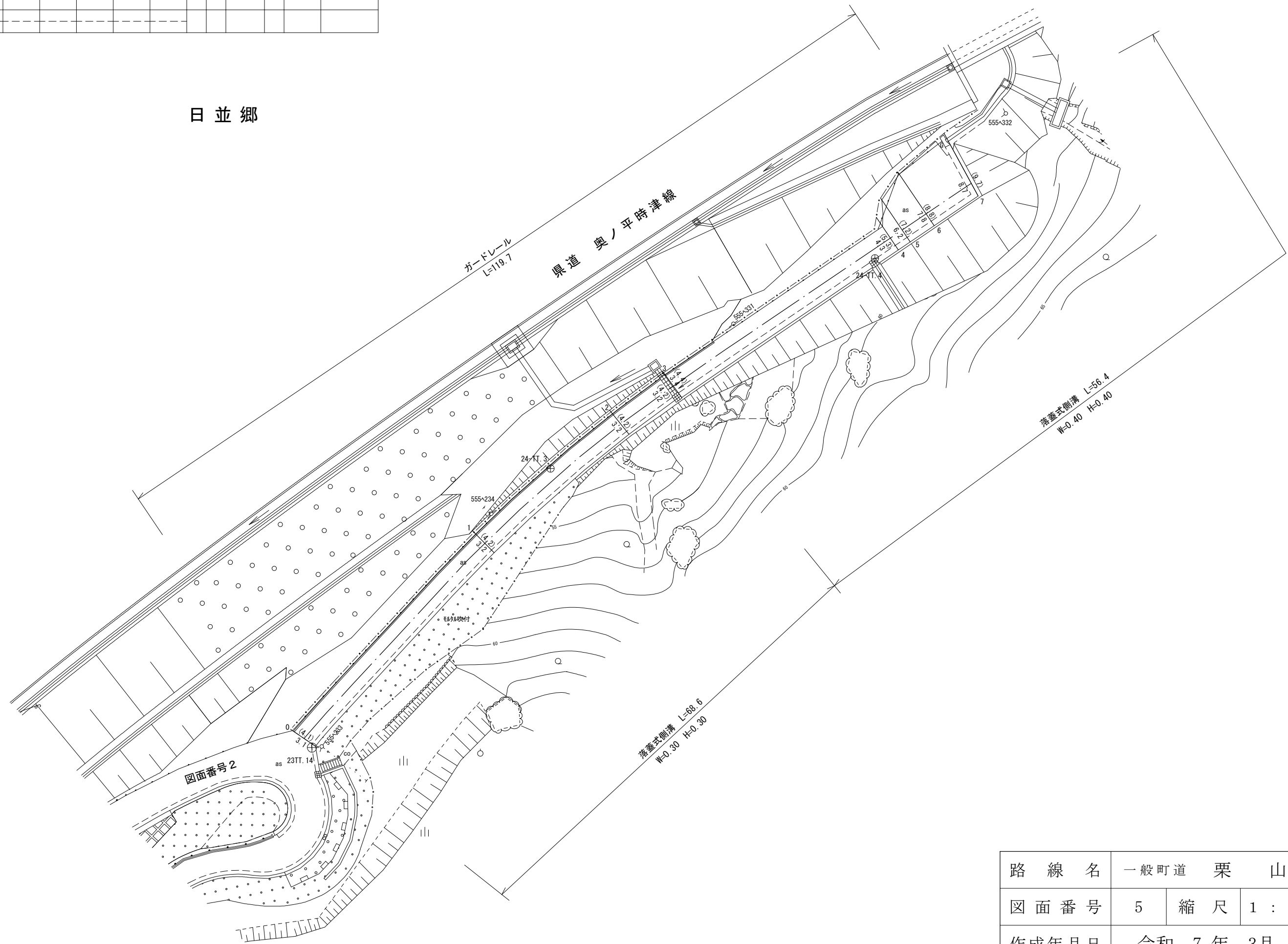
日並郷



路線名	一般町道 栗山線		
図面番号	4	縮尺	1 : 500
作成年月日	令和 7 年 3 月 31 日		
作成者	扇精光コンサルタンツ株式会社		
時津町役場			

整理番号	区間長	車道幅員	路肩幅員	歩道等幅員(右)	歩道等幅員(左)	待避所幅員	中央帯幅員	全幅員	路面種別	設計C B R	舗装年度	改良未改良	改良年度	備考
1	36.0	3.1 3.2	1.0 1.0					4.1 4.2	as		2024	改	2024	
2	24.5	3.2 3.2	1.0 1.0					4.2 4.2	"		"	"	"	
3	8.8	3.2 3.2	1.0 1.0					4.2 4.2	"		"	"	"	
4	35.5	3.4 4.3	1.0 1.0					4.4 5.3	"		"	"	"	
5	1.9	4.3 6.2	1.0 1.0					5.3 7.2	"		"	"	"	
6	3.9	6.2 7.8	1.0 1.0					7.2 8.8	"		"	"	"	
7	7.4	7.8 8.7	1.0 1.0					8.8 9.7	"		"	"	"	
計	118.0													

日並郷



路線名	一般町道 栗山線		
図面番号	5	縮尺	1 : 500
作成年月日	令和 7 年 3 月 31 日		
作成者	扇精光コンサルタンツ株式会社		
時津町役場			