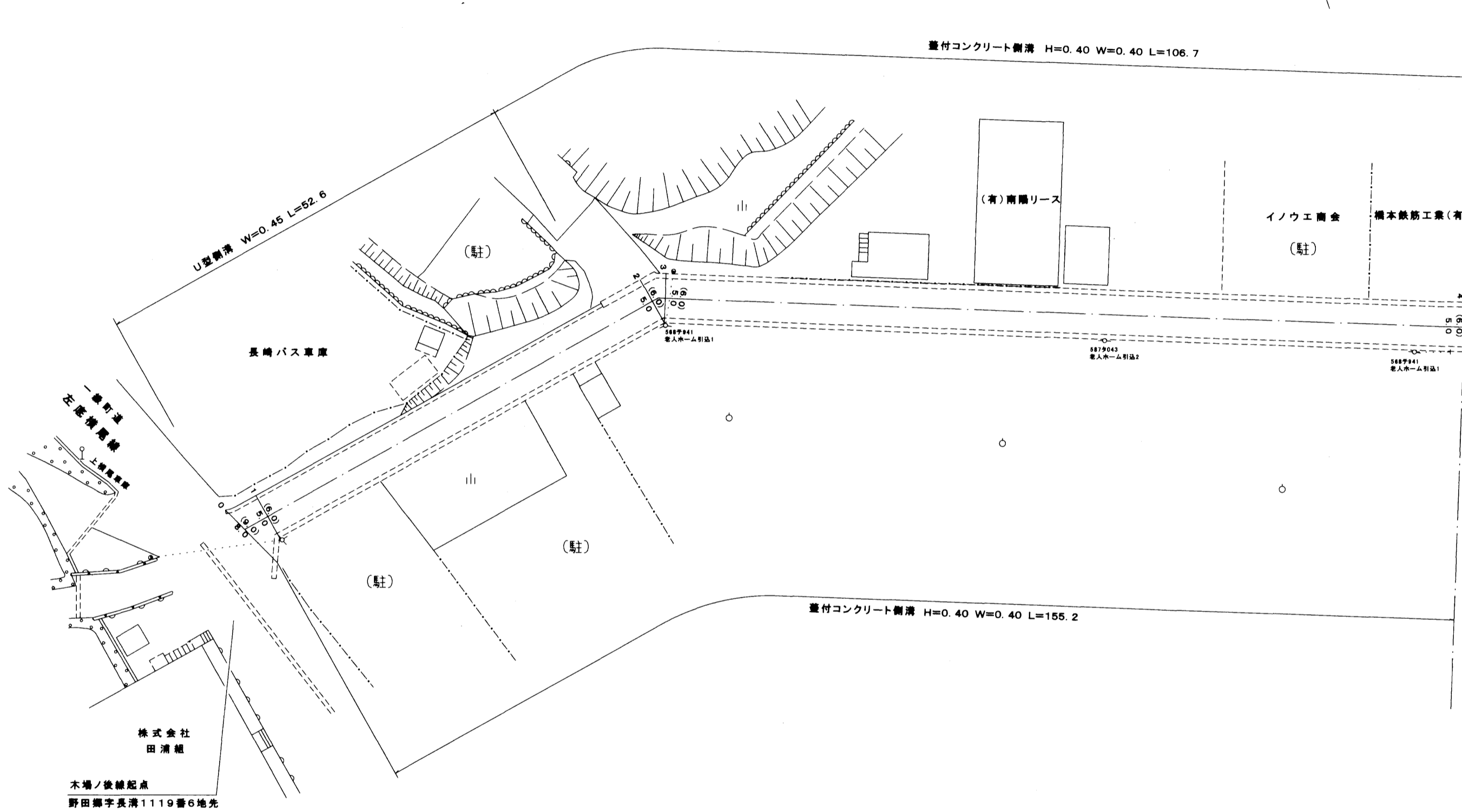
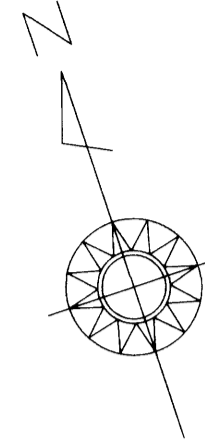


整理番号	区間長	車道幅員	路肩幅員	歩道等幅員(右)	歩道等幅員(左)	待避所幅員	中央帯幅員	全幅員	路面種別	設計C/B/R	舗装年度	改良未改良	改良年度	備考
1	3.2	9.0 5.0	1.0 1.0					9.0 5.0	■		2007	改	2007	
2	53.9	5.0 5.0	1.0 1.0					5.0 5.0	■		2007	改	2007	
3	1.7	5.0 5.0	1.0 1.0					5.0 5.0	■		2007	改	2007	
4	97.9	5.0 5.0	1.0 1.0					5.0 5.0	■		2007	改	2007	
5														
計	156.7													

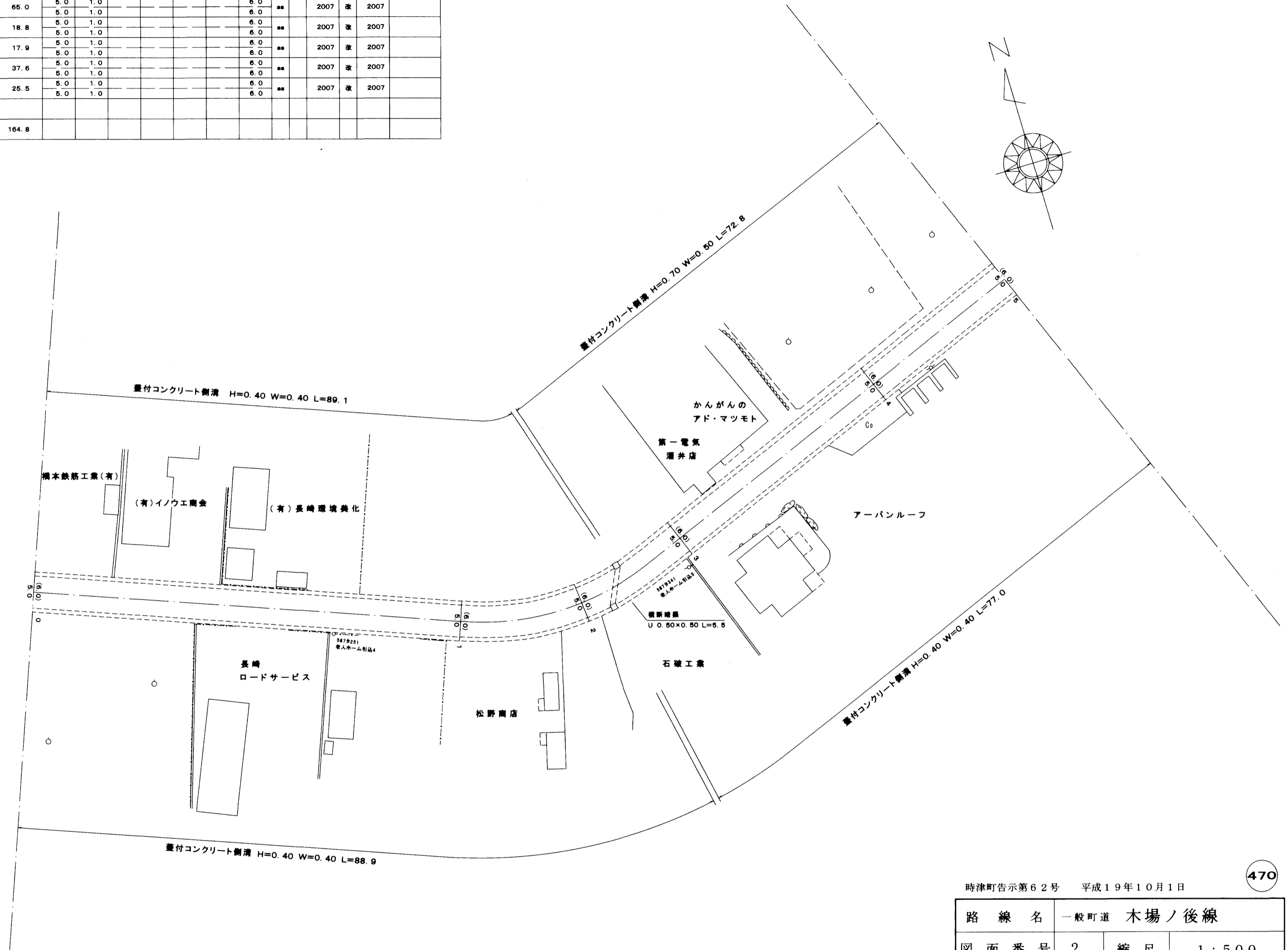


時津町告示第62号 平成19年10月1日

470

路線名	一般町道 木場ノ後線		
図面番号	1	縮尺	1:500
作成年月日	平成20年 3月31日		
作成者	扇精光株式会社		
時津町役場			

整理番号	区間長	車道幅員	路肩幅員	歩道等幅員(右)	歩道等幅員(左)	待避所幅員	中央帯幅員	全幅員	路面種別	設計C/R	舗装年度	改良未改良	改良年度	備考
1	65.0	5.0	1.0					6.0	SS		2007	改	2007	
		5.0	1.0					6.0						
2	18.8	5.0	1.0					6.0	SS		2007	改	2007	
		5.0	1.0					6.0						
3	17.9	5.0	1.0					6.0	SS		2007	改	2007	
		5.0	1.0					6.0						
4	37.6	5.0	1.0					6.0	SS		2007	改	2007	
		5.0	1.0					6.0						
5	25.5	5.0	1.0					6.0	SS		2007	改	2007	
		5.0	1.0					6.0						
計	164.8													

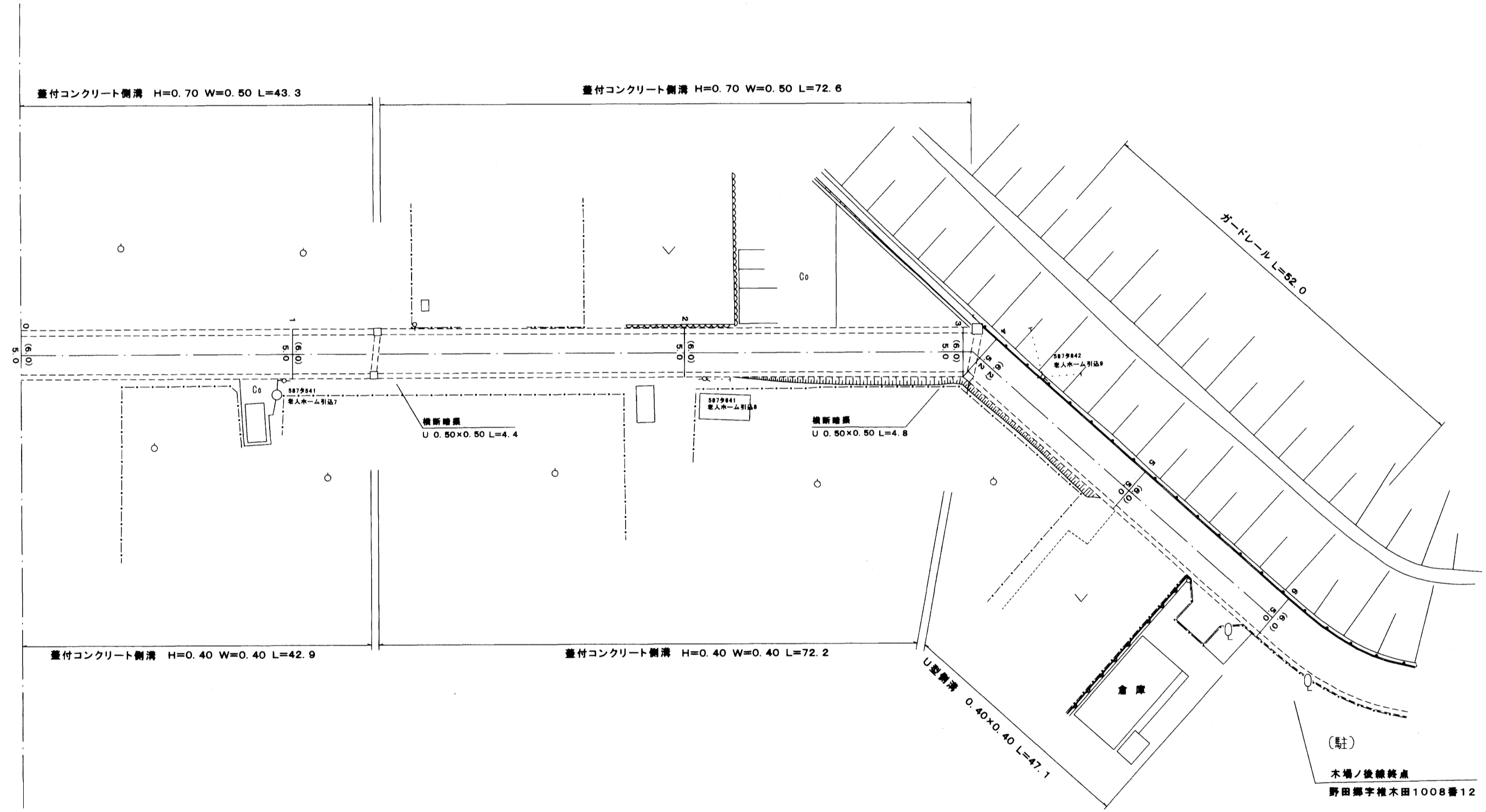
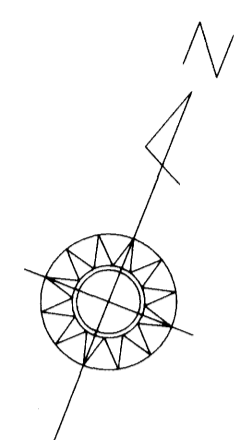


時津町告示第62号 平成19年10月1日

470

路線名	一般町道 木場ノ後線		
図面番号	2	縮尺	1:500
作成年月日	平成20年 3月31日		
作成者	扇精光株式会社		
時津町役場			

整理番号	区間長	車道幅員	路肩幅員	歩道等幅員(右)	歩道等幅員(左)	待避所幅員	中央帯幅員	全幅員	路面種別	設計C/B/R	舗装年度	改良未改良	改良年度	備考
1	33.3	5.0 5.0	1.0 1.0					5.0 5.0	■		2007	改	2007	
2	48.2	5.0 5.0	1.0 1.0					5.0 5.0	■		2007	改	2007	
3	34.2	5.0 5.0	1.0 1.0					5.0 5.0	■		2007	改	2007	
4	2.3	5.0 5.2	1.0 1.0					5.0 5.2	■		2007	改	2007	
5	24.5	5.2 5.0	1.0 1.0					5.2 5.0	■		2007	改	2007	
6	23.6	5.0 5.0	1.0 1.0					5.0 5.0	■		2007	改	2007	
計	166.1													



時津町告示第62号 平成19年10月1日

470

路線名	一般町道 木場ノ後線		
図面番号	3	縮尺	1:500
作成年月日	平成20年 3月31日		
作成者	扇精光株式会社		
時津町役場			