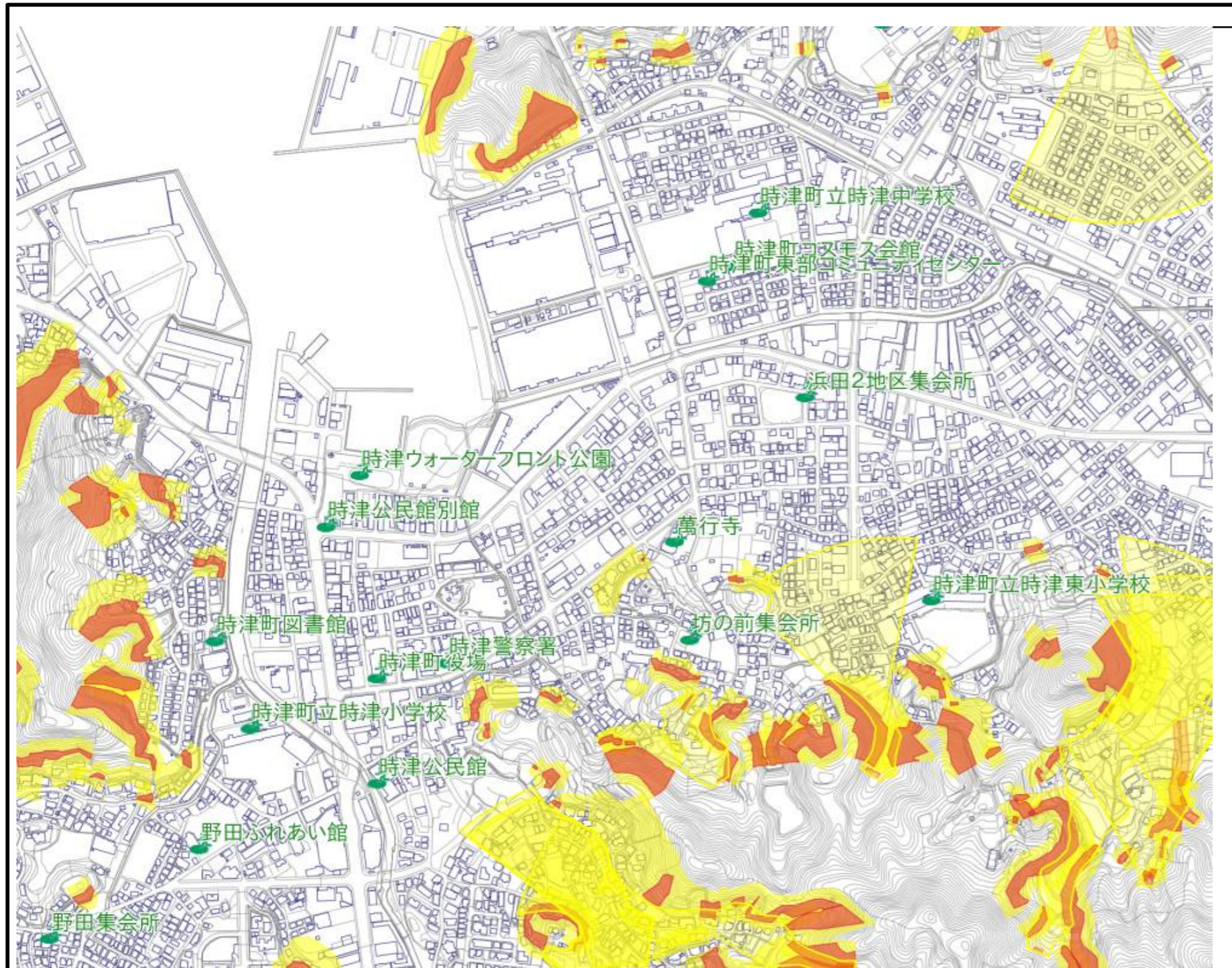


時津町土砂災害ハザードマップ



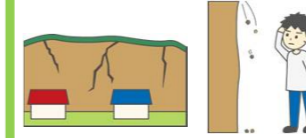
◆ 土砂災害の種類と前兆現象



がけ崩れ

《前兆現象》

- 斜面に亀裂が入る
- 小石がパラパラ落ちる
- 斜面から水が噴き出す



土石流

《前兆現象》

- 山鳴りがする
- 川が異常に濁り、流木が混じる
- 降雨が続いているのに川の水位が下がる
- 腐った土の臭いがする



地すべり

《前兆現象》

- 斜面から水が噴き出す
- 地面に亀裂が入る
- 普段はきれいな井戸水が濁る

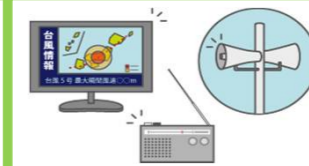


◆ 土砂災害に備えて



土砂災害警戒区域や避難場所を確認しておきましょう！

- 【検索】
□ 時津町ホームページ



積極的に情報収集しましょう！

- 【検索】
□ 気象庁ホームページ
□ 長崎県総合防災ポータル
□ 長崎県河川砂防情報システム



危険を感じたら早めに避難しましょう！

※夜間や大雨で外出できない場合は、崖から離れた2階の部屋に移動することも有効です。

◆ 時津町が発信する防災情報を電話・メールなどで確認できます！

○ 電話での確認方法（通話料無料）
フリーダイヤル 0800-200-3208

○ メールでの確認方法
登録したアドレスにメールで配信します。あらかじめ登録が必要です。
togitsu@entry.mail-dpt.jp



○ ホームページでの確認方法
<http://www.town.togitsu.nagasaki.jp/>

◆ 問い合わせ先

- 危険箇所の指定については
長崎県土木部砂防課 電話 820-4788
長崎県長崎振興局砂防課 電話 844-2181

〈その他〉

- 避難場所などについては
時津町役場総務課 電話 882-2211

項目	記号	説明
土砂災害警戒区域		土砂災害のおそれがある区域で、土砂災害から生命を守るため、災害情報の伝達や避難が早くできるように、警戒避難体制の整備を行う区域
土砂災害警戒特別区域		建物が破壊され、大きな被害が生じるおそれがある区域で、一定の開発行為の制限や居室を有する建築物の構造が規制される土地の区域
避難場所		平常時の開設はしておりません。開設する場合は、防災行政無線などでお知らせします。