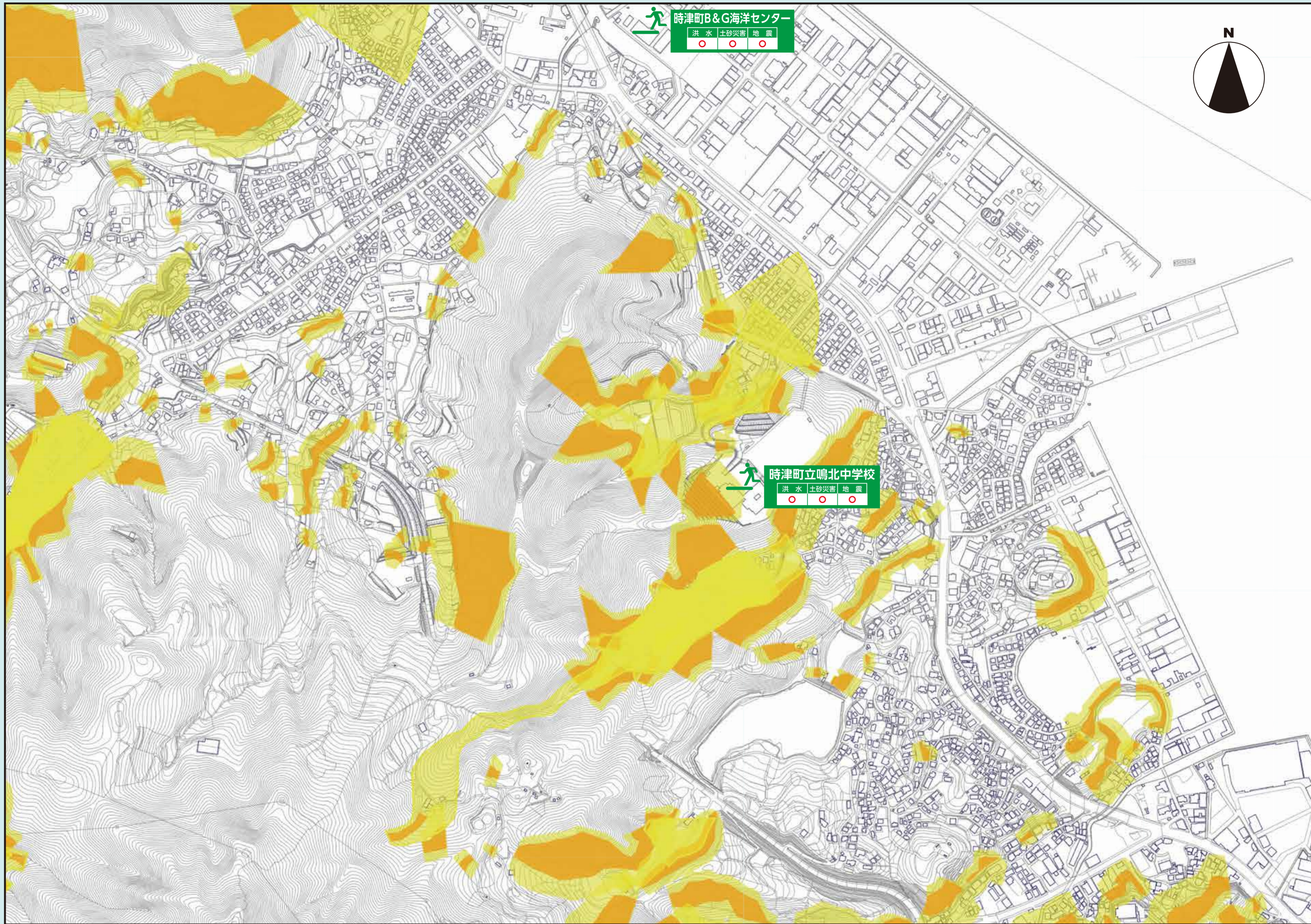


# 久留里地区

# 防災ハザードマップ



土砂災害警戒区域		土砂災害のおそれがある区域で、災害情報の伝達や避難が早くできるように、土砂災害から生命を守るため、警戒避難体制が特に必要な区域。
土砂災害警戒特別区域		建物が破壊され、大きな被害が生じるおそれがある区域で、一定の開発行為の制限や居室を有する建築物の構造が規制される土地の区域。
浸水想定区域		20年に1度降るかもしれないような大雨を想定して、浸水が想定される区域。
指定緊急避難場所		平常時の開設はしていません。開設する場合は、防災行政無線などでお知らせします。

※河川の洪水については、別にハザードマップを作成しています。

主な自主避難場所	時津町北部コミュニティセンター	時津町日並郷1317-1	095-881-7312
	時津町総合福祉センター	時津町左底郷367	095-882-0777
	時津町役場	時津町浦郷274-1	095-882-2211
	時津町コスモス会館	時津町浜田郷520-12	095-882-9955